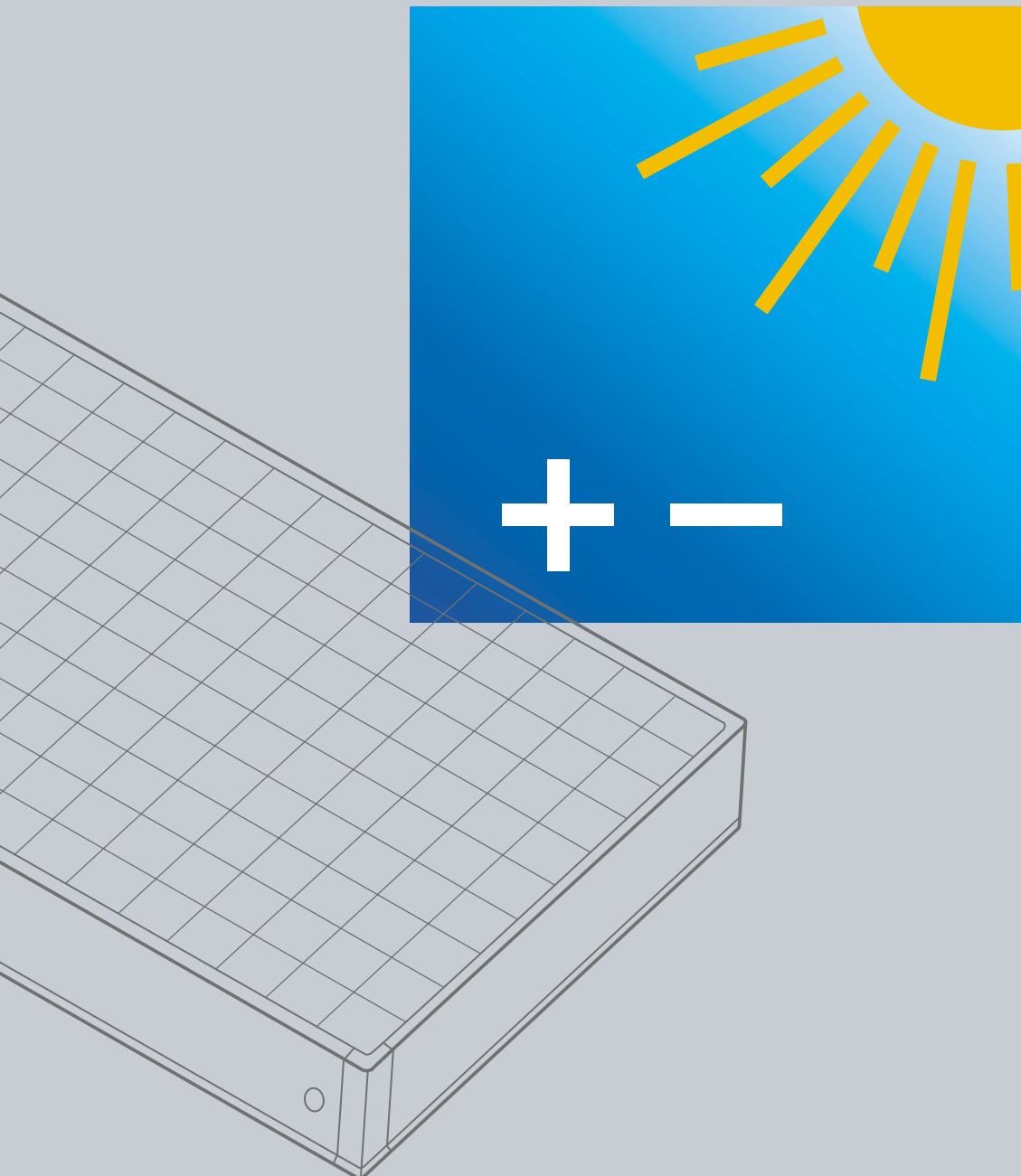


VITOVOLT 300

Photovoltaik-Solarmodule

VIESMANN





VITOVOLT 300

Strom vom Dach



300

Die Sonne gibt der Erde nicht nur Wärme, sondern auch Strom. Mit einer Photovoltaik-Anlage auf dem Dach wird jeder Hausbesitzer zu einem Stromerzeuger. Das ist genauso einfach wie bei der thermischen Solarenergienutzung: Module aufs Dach, Kabel zusammenstecken, Wechselrichter anschließen, fertig.

Einfache Montage

Vitovolt 300 ist so einfach aufs Dach zu bringen wie alle Viessmann Sonnenkollektoren – dank Viessmann Montagesets für Aufdachmontage und Dachintegration. Auch die Verdrahtung der gesamten Anlage ist mit dem Vitovolt 300 Solarpaket im Handumdrehen erledigt.

20 Jahre garantierte Vergütung

Der gewonnene Strom vom Dach wird komplett in das öffentliche Stromnetz eingespeist. Auf Grundlage des „Erneuerbare Energien-Gesetzes“ wird jede erzeugte Kilowattstunde mit bis zu 99 Pfennigen vergütet – garantiert für 20 Jahre.

Der Strom für den Eigenbedarf wird wie bisher von einem Energieversorger bezogen – natürlich zu einem erheblich geringeren Stromtarif. Der Gewinn sowie öffentliche Förder- und Darlehensprogramme helfen so bei der Finanzierung einer Photovoltaik-Anlage.

Lange Nutzungsdauer

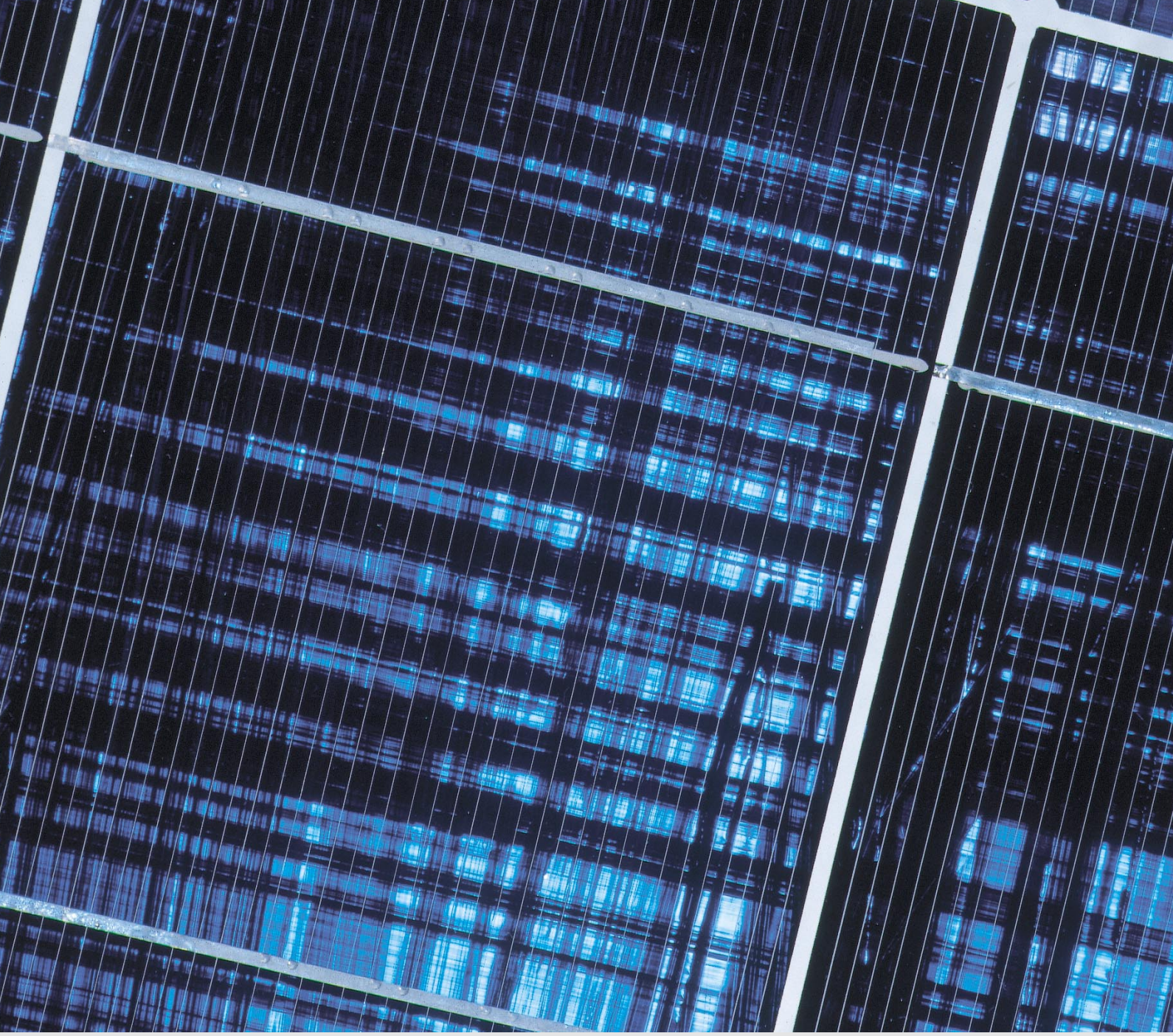
Die ausgereifte Konstruktion der Module garantiert lange Haltbarkeit und hohe Effektivität. Die Siliziummodule sind zwischen zwei Glasscheiben eingebettet und vergossen – Oxidation und Anlaufen der Zellen ist kein Thema.



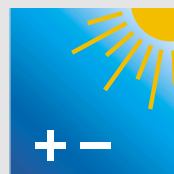
Bypass-Dioden für hohen Ertrag auch bei Teilbeschattung

Die Vorteile auf einen Blick:

- Schnelle Montage durch:
 - einfaches Zusammenstecken der elektrischen Leitungen,
 - Montagesets für Aufdachmontage oder Dachintegration, kompakte Bauweise genau wie Vitosol 100.
- Modularer Aufbau mit 2-Watt-EFG-Zellen.
- Bypass-Dioden für jeweils 20 Zellen sorgen für hohen Ertrag auch bei teilweise beschatteten Flächen (Vermeidung von hot spots).
- Das Verkapseln der Zelle zwischen zwei Solarglas-Scheiben sorgt für lange Nutzungsdauer und hohe Widerstandsfähigkeit gegenüber Umwelteinflüssen.
- Gute Eigenstabilität der Module durch kräftigen Aluminium-Rahmen.
- Alle benötigten Komponenten wie Verbindungsleitungen und Wechselrichter der Photovoltaik-Anlage sind in einem Paket enthalten - Aufstellung und Anschluss innerhalb eines Tages möglich.
- Control Panel als Zubehör mit:
 - LCD-Display,
 - Steckermodem,
 - Datenerfassung über RS 232-Schnittstelle.



Schnelle Installation – einfache Überwachung



Systemtechnik spart Montagekosten

Vitovolt 300 macht Photovoltaik jetzt so einfach und attraktiv wie bisher die Solarthermie. Erfahrungen aus der Installation thermischer Solaranlagen zur Warmwasserbereitung und Raumheizungsunterstützung werden konsequent für den Einstieg in die Solarstromtechnik genutzt.

Einfache Planung und Installation, hochwertige Qualitätskomponenten und dadurch verbesserte Wirtschaftlichkeit durch langlebige, zuverlässige Systemtechnik machen Photovoltaikanlagen für den Betreiber besonders attraktiv.

In Vitovolt 300 Komplettpaketen sind alle Komponenten montagefertig enthalten, die zur Installation des gesamten Solarkraftwerkes erforderlich sind.

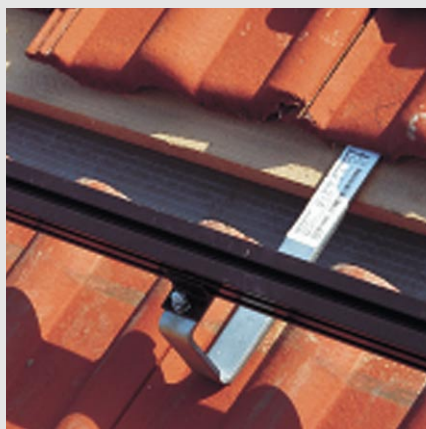


Einfache und zuverlässige Steckverbindungen der Module

Moderne Wechselrichter

Der Sunny Boy Wechselrichter der Vitovolt 300 Pakete setzt den Solarstrom mit hohem Wirkungsgrad in Netzstrom um. Geprüfte Sicherheitsstandards und ausgereifte Prozessortechnik sowie Leistungselektronik der neuesten Generation sorgen für eine effektive Nutzung der Sonneneinstrahlung.

Der Sunny Boy Wechselrichter erfüllt die neuesten Vorschriften zum Netzanschluss (ENS), wodurch der Betreiber auf die bisher vorgeschriebene dreijährige Einzelprüfung ebenfalls verzichten kann.

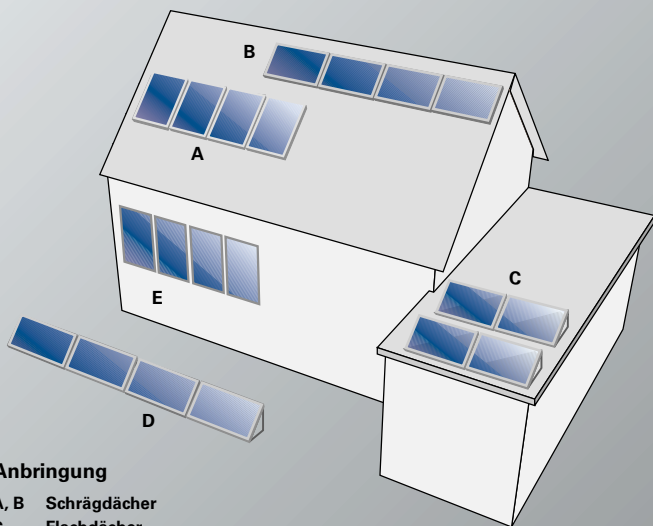


Kurze Montagezeiten durch vereinheitlichtes Montagesystem – wie bei Vitosol Solarsystemen

Einfache Anlagenkontrolle

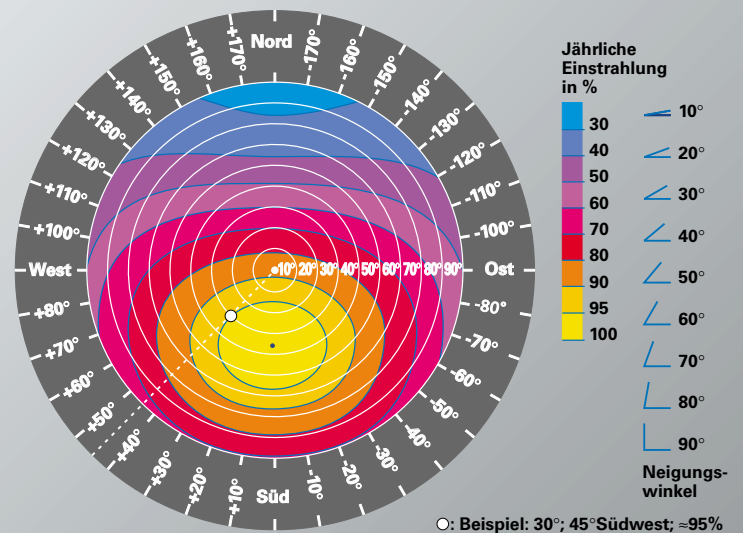
Für Kontrolle des Anlagenzustandes gibt es als Zubehör ein Überwachungsgerät, das an eine beliebige Steckdose im Haus angeschlossen wird und die Daten aus der Vitovolt 300 Anlage ausliest – die neue Powerline-Datenübertragung macht es möglich. Für genauere statistische Auswertungen kann der heimische PC angeschlossen werden – die Auswertesoftware ist in Vitovolt 300 Paketen enthalten.

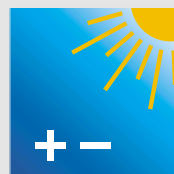
Wird der Wechselrichter an zugänglicher Stelle angebracht, gibt es als Zubehör einen Gehäusedeckel mit integrierter Datenanzeige. Am beleuchteten Display können die wichtigsten aktuellen Daten einfach abgelesen werden. Gerade bei kleineren Anlagen ist so eine einfache Kontrolle ohne das Überwachungsgerät oder PC möglich.



Anbringung

- A, B Schrägdächer
- C Flachdächer
- D Freistehende Montage
- E Fassaden





Funktionsweise von Vitovolt 300

Prinzipiell arbeitet Vitovolt 300 in drei Schritten:

1. Energiegewinnung:

Die Solarzellen erzeugen auf direktem Weg elektrische Energie aus dem auftreffenden Licht. Es handelt sich dabei um Gleichstrom, wie ihn auch Batterien liefern.

2. Stromwandlung:

Der erzeugte Gleichstrom wird anschließend in netzkonformen Wechselstrom (230 Volt Wechselspannung) umgewandelt. Diese Aufgabe übernimmt der Wechselrichter (Sunny Boy).

3. Energienutzung:

Nach Erzeugung und Umwandlung des Solarstroms erfolgt die Nutzung. Netzgekoppelte Vitovolt 300 Systeme speisen die gewonnene Energie einfach in das öffentliche Stromnetz. Ein eigener Stromzähler misst die eingespeiste Energie, die vom Netzbetreiber hochvergütet wird.

Mit Viessmann Solarsystemen Strom und Wärme erzeugen

Obwohl Vitovolt 300 ebenso wie Vitosol Solarsysteme die direkte und diffuse Sonneneinstrahlung zur Energiegewinnung nutzt, unterscheiden sich die Systeme sowohl technisch als auch in Planung und Betrieb voneinander.

Während bei thermischen Solaranlagen die in den Kollektoren gewonnene Wärme hydraulisch über ein Wärmeträgermedium abtransportiert wird, entsteht im Solarmodul elektrische Energie direkt aus einem physikalischen Vorgang in der Solarzelle. Der photovoltaisch erzeugte Strom fließt durch die angeschlossenen Kabel zum Wechselrichter.

Im Gegensatz zur thermischen Solaranlage handelt es sich bei der netzgekoppelten Solarstromanlage nicht um ein autarkes "Inselssystem": Der Strom fließt ins öffentliche Netz, der benötigte Strom wird aus dem Netz bezogen. Die erzeugte Solarstrommenge muss nicht auf den individuellen Strombedarf abgestimmt sein – Vitovolt 300 Anlagen können modular erweitert werden.

Interessante Förderprogramme

Durch die aktuellen Förderbedingungen (Einspeisevergütung, Zuschüsse und zinsgünstige Darlehen) ist Vitovolt 300 ebenso interessant wie Vitosol Solaranlagen. Bundesländer, Bundesregierung und Europäische Union setzen ehrgeizige Ziele und unterstützen die Verbreitung der neuen Technologien mit Breitenförderprogrammen wie dem „Erneuerbare-Energien-Gesetz EEG“, das die Einspeisevergütung für Solarstromanlagen auf derzeit bis zu 99 Pfennig je Kilowattstunde erhöht hat.



Die Viessmann Werke

Viessmann ist mit rund 6800 Mitarbeitern weltweit einer der bedeutendsten Hersteller von Produkten der Heiztechnik und bei bodenstehenden Heizkesseln europaweit die meistgekauftete Marke. Der Name Viessmann steht für Kompetenz und Innovation. So bietet die Viessmann Gruppe ein komplettes Programm technologischer Spitzenprodukte und die exakt darauf abgestimmte Systemtechnik. Doch bei aller Vielfalt haben unsere Produkte eines gemeinsam: den durchgängig hohen Qualitätsstandard, der sich in Betriebssicherheit, Energieeinsparung, Umweltschonung und Bedienkomfort ausdrückt.

Viele unserer Entwicklungen sind für die Branche richtungweisend sowohl bei konventionellen Heiztechniken als auch im Bereich erneuerbarer Energien, wie etwa der Solar- und Wärmepumpentechnik.

In all unseren Entwicklungen folgen wir unserer Philosophie, jederzeit den größten Nutzen zu erzielen: für unsere Kunden, unsere Umwelt und unsere Partner, die Heizungsfachbetriebe.

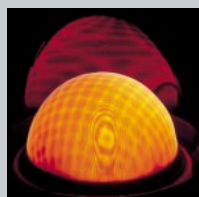
Die Viessmann Verkaufsniederlassungen

01458 Dresden · Tel. (03 52 05) 5 26 - 0
 06184 Leipzig · Tel. (03 46 05) 3 03 - 0
 12357 Berlin/Brandenb. · Tel. (0 30) 66 06 66 - 0
 19075 Schwerin · Tel. (0 38 65) 85 01 - 0
 21109 Hamburg · Tel. (0 40) 75 60 33 - 0
 24768 Rendsburg · Tel. (0 43 31) 45 51 - 0
 28309 Bremen · Tel. (04 21) 4 35 11 - 0
 30519 Hannover · Tel. (05 11) 7 28 68 81 - 0
 32051 Herford · Tel. (0 52 21) 93 25 - 0
 34123 Kassel · Tel. (05 61) 9 50 67 - 0
 35107 Allendorf · Tel. (0 64 52) 70 - 22 88
 39167 Magdeburg · Tel. (03 92 04) 7 87 - 0
 40789 Düsseldorf · Tel. (0 21 73) 95 62 - 0
 44388 Dortmund · Tel. (0 23 05) 9 23 50 - 0
 48153 Münster · Tel. (02 51) 97 90 90
 53840 Köln-Bonn · Tel. (0 22 41) 88 30 - 0
 54294 Trier · Tel. (06 51) 8 25 71 - 0
 56218 Koblenz · Tel. (0 26 30) 98 94 - 0
 57080 Siegen · Tel. (02 71) 3 14 51 - 0
 64546 Frankfurt · Tel. (0 61 05) 28 31 - 0
 66450 Saarbrücken · Tel. (0 68 26) 92 38 - 0
 68526 Mannheim · Tel. (0 62 03) 92 67 - 0
 70825 Stuttgart · Tel. (0 71 50) 9 13 61 - 0
 76227 Karlsruhe · Tel. (07 21) 4 00 61 - 0
 79114 Freiburg · Tel. (07 61) 4 79 51 - 0
 85540 München · Tel. (0 89) 46 23 31 - 0
 89275 Ulm · Tel. (0 73 08) 9 65 01 - 0
 91207 Nürnberg · Tel. (0 91 23) 97 69 - 0
 94447 Plattling · Tel. (0 99 31) 95 61 - 0
 95030 Hof · Tel. (0 92 81) 61 83 - 0
 97084 Würzburg · Tel. (09 31) 61 55 - 0
 99091 Erfurt · Tel. (03 61) 7 40 71 - 0

Viessmann Werke
35107 Allendorf (Eder)
Telefon (06452) 70 - 0 · Fax 70 - 2780
www.viessmann.de

VIESSMANN
mehr als Wärme

Viessmann bietet Ihnen ein vielseitiges und dennoch einheitliches Produktprogramm für jeden Bedarf und jeden Anspruch



Ihr Heizungsfachbetrieb: