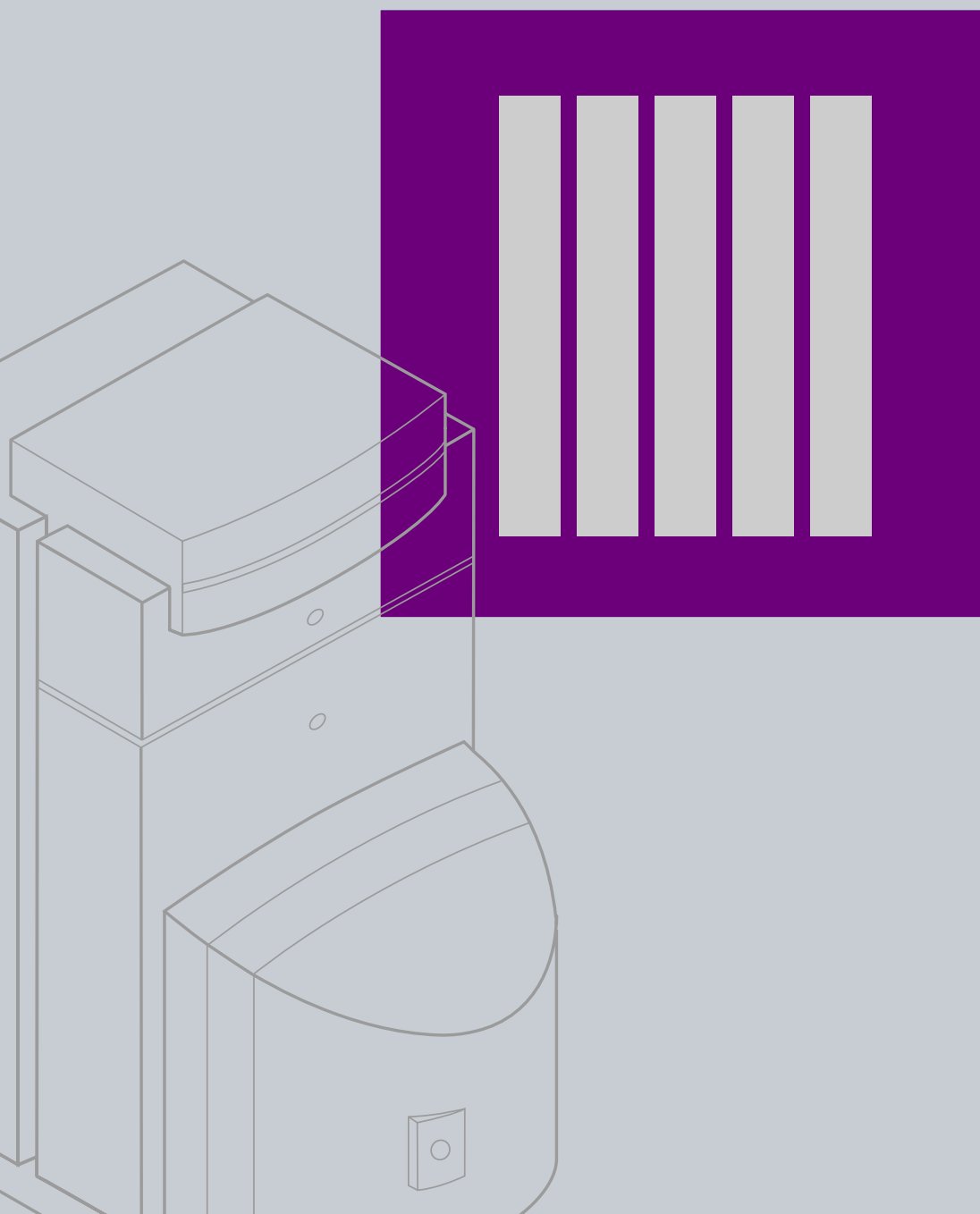


VITOROND 200

VITOROND 222

VIESMANN

Niedertemperatur-Öl-Gussheizkessel
Nenn-Wärmeleistung: 15 bis 100 kW





Echte Dreizugkessel in Guss-Segmentbauweise: VITOROND 200 und 222

Der Vitorond bringt mit seinen drei Zügen Ihren Heizbetrieb in Fahrt – drei Züge bedeuten: geringe Schadstoff-Emissionen, effiziente Brennstoffausnutzung und damit niedrige Heizkosten. Aber Vitorond bietet noch mehr: die aus Guss-Segmenten zusammengesetzte Eutectoplex-Heizfläche, die für hohe Betriebs-sicherheit steht. Und das JetFlow-System – der Vitorond ist dadurch auch im Niedertemperaturbetrieb vor Schwitzwasser und damit vor Korrosion sicher.

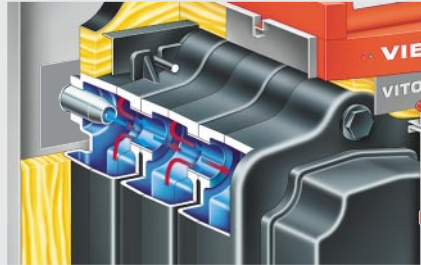
Lange Nutzungsdauer

Der Vitorond ist völlig neu entwickelt – alte Vorurteile gegen Guss-Heizkessel zählen für ihn nicht mehr. Denn mit der Eutectoplex-Heizfläche sind Spannungsrisse praktisch ausgeschlossen, da sie für einen gleichmäßigen Wärmefluss sorgt. Die weiten Wasserwände verhindern Ablagerungen, auch Siedegeräusche können nicht mehr entstehen.

JetFlow-System für lange Nutzungsdauer auch bei Niedertemperaturbetrieb

Das JetFlow-System lenkt das kühle Heizungsrücklaufwasser gezielt durch den ganzen Heizkessel. Dadurch entstehen im hinteren Bereich des Heizkessels keine kalten Zonen und kein Schwitzwasser – die Kesselwassertemperatur bleibt auch an den kritischen Stellen über der Taupunkttemperatur.

Zusätzlich werden durch die gleichmäßige Temperaturverteilung Spannungsrisse der Gussglieder verhindert.



JetFlow-System vermeidet Schwitzwasserbildung und verhindert Spannungsrisse

Einfache Bedienung

Die digitale Regelung Vitotronic 200 versammelt alle Funktionen in einer Regelungseinheit. Dazu gehören leichte Heizkreisprogrammierung durch separate Heizkreistasten, automatische Sommer-Winter-Zeitumstellung, Verbrauchs- sowie Wartungsanzeige und vieles mehr. Sämtliche Daten sind durch ein großzügiges Display mit Klartextanzeige gut lesbar und leicht verständlich.

Geringe Emissionen – geringe Heizkosten

Der Brennraum des Vitorond ist an die Flammgeometrie optimal angepasst. Das garantiert zusammen mit dem Dreizugprinzip und dem exakt abgestimmten Vitoflame 200 Ölbrenner eine saubere Verbrennung. Die Grenzwerte des Umweltzeichens „Blauer Engel“ werden unterschritten.

Eine saubere Verbrennung heißt bessere Brennstoffausnutzung und damit niedrigere Heizkosten. Und mit dem Norm-Nutzungsgrad des Vitorond von 94,5% bleiben sie auch niedrig

Leichte Montage und Wartung

Beim Vitorond sorgt das Fastfix-Montagesystem für schnelle und einfache Montage durch wenige unverwechselbare Teile. Bis 33 kW wird der Heizkessel fertig montiert geliefert. Ab 40 kW lassen sich die Guss-Segmente separat einbringen und dank Nut- und Feder-System und elastischer Dichtung dauerhaft heizgasseitig abdichten. Die waagerechte Anordnung der Heizgaszüge erlaubt zudem eine vollständige Reinigung des Heizkessels.

So zeigt sich der Dreizugkessel Vitorond gleich dreimal attraktiv: durch den günstigen Preis, die leichte Bedienung und die geringen Betriebskosten.

Inhalt

VITOROND 200.....	Seite	4/5
VITOROND 222.....	Seite	6/7
VITOTRONIC		
Regelung.....	Seite	8/9
VITOCCELL Speicher	Seite	10/11
Systemtechnik.....	Seite	12/13
Produktschnitte und technische Daten.....	Seite	14/15
VITOTEC Programm..	Seite	16/17



Der preisattraktive Dreizugkessel: VITOROND 200



200

Der Vitorond 200 ist ein echter Dreizugkessel in Guss-Segmentbauweise zum attraktiven Preis. Dazu spart er Energie, reduziert Emissionen und Montagezeit. Durch seine innovative Technik wie das JetFlow-System für gleichmäßige Rücklauftemperaturverteilung bietet er hohe Betriebssicherheit und lange Nutzungsdauer. Mit den zwei neuen Leistungsgrößen 80 und 100 kW kann er auch größere Gebäude komfortabel mit Wärme versorgen.

Die Vorteile des Vitorond 200 auf einen Blick:

- Niedertemperatur-Öl-Gussheizkessel, 15 bis 100 kW.
- Norm-Nutzungsgrad: 94,5%.
- Eutectoplex-Heizfläche für hohe Betriebssicherheit und lange Nutzungsdauer. Das homogene Gefüge des eutektischen Spezial-Graugusses sorgt für gleichmäßigen Wärmefluss und verhindert Spannungsrisse.
- Sparsam und umweltschonend durch Absenken der Kesselwassertemperatur bei steigender Außentemperatur.
- Guss-Segmente mit Nut- und Feder-System und elastischer Dichtung zur dauerhaften heizgasseitigen Abdichtung.

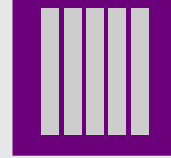
- Das JetFlow-System lenkt das kühle Heizungsrücklaufwasser gezielt durch den ganzen Heizkessel und vermeidet dadurch Schwitzwasserbildung und verhindert Spannungsrisse.
- Sichere Übertragung der Wärme durch weite Wasserwände und großen Wasserinhalt.
- Entstörung des Brenners einfach von außen – auch bei aufgesetzter Haube.
- Einfache Montage und Inbetriebnahme – die Vitoflame 200 sind bereits im Werk auf die Nenn-Wärmeleistung einreguliert und per Computerprogramm warm geprüft.
- Problemlose Einbringung auch bei schwierig zugänglichen Heizräumen durch Segmentbauweise und niedriges Transportgewicht der einzelnen Segmente. Der Vitorond 200 ist von 40 bis 100 kW in losen Gussgliedern und in geblockter Ausführung lieferbar.
- Kurze Montagezeiten durch Fast-fix-Montagesystem. Viessmann bietet Transporthilfen für eine erleichterte Einbringung an.
- Einfache und vollständige Wartung des Heizkessels durch waagerechte Anordnung der Heizgaszüge und einfach herausziehbare Wirbulatoren. Alle drei Heizgaszüge sind für Kontrolle und Reinigung von vorn einsehbar.



Eutectoplex-Heizfläche



Der preisattraktive, anschlussfertige Heizschrank: **VITOROND 222**



222

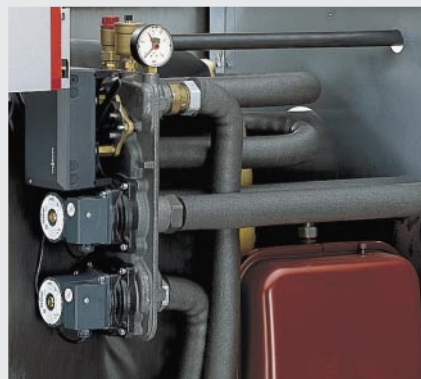
Der neue Vitorond 222 ist die kompakte, komplett verrohrte Kombination aus dem Niedertemperatur-Öl-Gussheizkessel Vitorond 200 und einem Ceraprotect-emaillierten Speicher-Wassererwärmer mit 130 Litern Inhalt. Sein Platzbedarf beträgt weniger als 0,6 m². Alle Komponenten sind unter einer gemeinsamen Verkleidung zusammengefasst: Heizkreisverteiler mit Sicherheitsgruppe, Heizkreis- und Speicherladepumpe, Ausdehnungsgefäß und die komplette Verrohrung. Die einzelnen Baugruppen werden vormontiert geliefert.

Mit dem Vitoflame 200 Ölbrenner kann der Vitorond 222 auch raumluftunabhängig betrieben werden. Dies eröffnet neue Aufstellmöglichkeiten im Haus. Durch die raumluftunabhängige Betriebsweise kann auf die sonst vorgeschriebenen Luftöffnungen nach außen verzichtet werden. So lassen sich unnötige Wärmeverluste vermeiden.

Damit wurde auch ein wichtiger Schritt zur Erfüllung der Anforderungen der zukünftigen Energie-Einsparverordnung (EnEV) getan, da er innerhalb der thermischen Gebäudehülle aufgestellt werden kann.

Die Vorteile auf einen Blick:

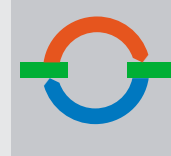
- Nenn-Wärmeleistung: 15 bis 33 kW.
- Vitorond 222 – das bedeutet:
 - komplett
 - anschlussfertig
 - preisattraktiv.
- Alle Komponenten in einem Gehäuse:
 - Heizkreisverteilung mit Sicherheitsgruppe
 - Heizkreis- und Speicherladepumpe
 - Ausdehnungsgefäß
 - komplette Verrohrung.



Vitorond 222 – komplett mit Systemzubehör wie z. B. Heizkreisverteilung, Ausdehnungsgefäß und Speicherladepumpe

- Schadstoffarme Verbrennung und sauberer Ausbrand der Flamme durch angepasste Brennraumgeometrie – unterschreitet mit Vitoflame 200 Unit-Ölbrenner die Grenzwerte des Umweltzeichens „Blauer Engel“.
- Norm-Nutzungsgrad: 94,5%.
- Eutectoplex-Heizfläche für hohe Betriebssicherheit und lange Nutzungsdauer. Das homogene Gefüge des eutektischen Spezial-Graugusses sorgt für gleichmäßigen Wärmefluss und verhindert Spannungsrisse.
- Das JetFlow-System sorgt für gleichmäßige Rücklaufverteilung und vermeidet Schwitzwasserbildung bei Niedertemperaturbetrieb.
- Waagerechte Anordnung der Heizgaszüge ermöglicht eine vollständige Reinigung der Heizgaszüge.
- Weite Wasserwände verhindern Ablagerungen und Siedegeräusche.
- Nur 0,6 m² Stellfläche.
- Getrennte Anlieferung von Speicher-Wassererwärmer und Heizkessel erleichtert die Einbringung.





Wirtschaftliches Energie-Management braucht einen klugen Kopf: VITOTRONIC Regelungen

Die Vitotronic Reglergeneration denkt mit – von der Montage über die Bedienung bis hin zu Wartung und Service. Dabei bieten die Vitotronic Regelungen 150 und 200 für jeden Bedarf und jeden Anspruch die richtige Lösung.

Alles im Blick – alles im Griff

Die übersichtliche Bedienoberfläche aller Vitotronic Regelungen wurde nach neuesten ergonomischen Erkenntnissen konzipiert. Die Vitotronic 200 lässt sich in jede gewünschte Bedienposition ausrichten. Dabei macht die großzügige Displaydarstellung mit Klartextanzeige das Einstellen zum Kinderspiel. Und nach dem Einstellen wird die Regelung einfach wieder in das Gehäuse geschoben, das sich nahtlos in das Vitotec Design einfügt. Eine Leuchtdiode signalisiert dabei einen reibungslosen Betrieb.

Auf Knopfdruck warm – oder kalt

Ob Sie Gäste erwarten oder auf eine Urlaubsreise gehen: Mit Vitotronic können Sie die Heizung einfach auf Knopfdruck anpassen: z. B. mit der Partytaste, die die Nachtabsenkung ausfallen und Ihre Wohnung länger warm bleiben lässt. Oder mit der Spartaste bzw. dem Ferienprogramm, die dafür sorgen, daß Sie auch in Ihrer Abwesenheit kein Öl unnötig verheizen. Ganz vergessen können Sie die Sommer-/Winterzeitumstellung. Die macht die Vitotronic automatisch ganz von selber.

Komfort geht vor

Wer es beim Bedienen der Heizung noch einfacher haben möchte: mit den Fernbedienungen Vitotrol und den Kommunikationssystemen Vitocom lassen sich Vitotronic Regelungen problemlos ausbauen. Vitotrol ermöglicht dabei die Bedienung vom Wohnraum aus und folgt in Aufbau und Bedienphilosophie der Vitotronic. Und in Verbindung mit Vitocom haben Sie selbst von unterwegs – via Telefon – Zugang zu Ihrer Heizungsanlage. Auch die Wartung ist vereinfacht – dank der Optolink Laptop-Schnittstelle.

Immer informiert

Ein weiterer Beweis für die einfache Bedienbarkeit sind die Anzeigen, die auf einen Blick über eine anstehende Wartung bzw. über den Brennstoffverbrauch informieren.

Vitotronic 150

- Wärmebedarfsgeführte Kesselkreisregelung mit Fuzzy-Logik und Speichertemperaturregelung: ideal für einfache Heizungsanlagen mit direkt angeschlossenem Radiatoren-Heizkreis (mit Heizkörperventilen).
- Einfache Umsetzung der menschlichen Denkweise und Erfahrung in Regelanweisungen durch Fuzzy-Logik.

Vitotronic 200

- Witterungsgeführte Kesselkreisregelung für Anlagen mit direkt angeschlossenem Heizkreis, wahlweise mit integrierter Heizkreisregelung für einen weiteren Heizkreis mit Mischer.

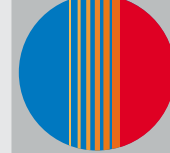


Vitotronic 150



Vitotronic 200





Die hygienische Art zu sparen: **VITOCCELL Speicher-Wassererwärmer für Vitorond 200**

Das überzeugendste System zur Trinkwassererwärmung ist die Kombination aus Heizkessel und Speicher-Wassererwärmer. Hohe Zapfraten, geringe Bereitschaftsverluste und hohe Nutzungsgrade stehen für Komfort, Wirtschaftlichkeit und Betriebssicherheit. Und sprechen für das Vitocell Speicher-Programm, das für jeden Bedarf die passende Lösung bereithält – von 80 bis 1000 Litern, im mono- oder bivalenten Betrieb, unter- oder nebengestellt. Mit der abgestimmten Systemverbindung bilden Heizkessel und Speicher-Wassererwärmer eine Einheit und sind schnell montiert.

Vitocell 100

Die Vitocell 100 mit Ceraprotect-Emaillierung erfüllen alle Anforderungen an komfortable, wirtschaftliche Trinkwassererwärmung und nehmen eine Spitzenstellung im Bereich emaillierter Speicher-Wassererwärmer ein. Die Ceraprotect-Emaillierung schützt den Speicher-Wassererwärmer sicher und anhaltend vor Korrosion.



Vitocell 300

Die Speicher-Wassererwärmer Vitocell 300 aus korrosionsbeständigem Edelstahl Rostfrei erfüllen höchste hygienische Ansprüche. Nicht umsonst wird Edelstahl Rostfrei aufgrund seiner hervorragenden hygienischen Eigenschaften auch in Küchen, Labors, Krankenhäusern oder der Lebensmittelindustrie verwendet. Denn die homogene Oberfläche von Edelstahl ist und bleibt auch nach langjährigem Gebrauch einwandfrei hygienisch.

Gleichmäßige Erwärmung – konstante Wärme

Die Heizflächen der Vitocell Speicher-Wassererwärmer sind großdimensioniert und bis an den Speicherboden gelegt. Das stellt eine gleichmäßige Aufheizung des gesamten Wasserinhalts sicher.

Für eine einfache Inbetriebnahme und störungsfreien Betrieb sind die Heizflächen so angeordnet, daß sie sich nach oben entlüften und nach unten entleeren. Und eine effektive Wärmedämmung aus FCKW-freiem Polyurethan-Hartschaum schützt die Speicher-Wassererwärmer besonders gut vor Wärmeverlusten.

Vitocell-H 100

Die Vorteile auf einen Blick:

Vitocell 100

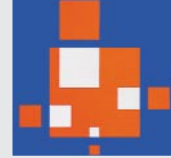
- Speicher-Wassererwärmer, stehend, liegend oder bivalent aus Stahl mit Ceraprotect-Emaillierung.
- Speicherinhalt: 130 bis 1000 Liter.
- Groß dimensionierte Heizflächen bis zum Speicherboden.
- Geringe Wärmeverluste durch FCKW-freie Rundum-Wärmedämmung.

Vitocell 300

- Speicher-Wassererwärmer, stehend, liegend, bivalent aus Edelstahl Rostfrei.
- Speicherinhalt: 130 bis 500 Liter.
- Lange Nutzungsdauer und lebensmittelechte Oberflächengüte durch korrosionsbeständigen Edelstahl Rostfrei.
- Keine Schutzanode für zusätzlichen Korrosionsschutz erforderlich.
- Groß dimensionierte Heizflächen bis zum Speicherboden.
- Geringe Wärmeverluste durch FCKW-freie Rundum-Wärmedämmung.



Fortschrittliche Heiztechnik ist Systemtechnik



Alle Komponenten unserer Heiztechnik folgen bis ins Detail dem Vitotec Baukastenprinzip. Das gewährleistet eine reibungslose Funktion der gesamten Heizungsanlage. Alle Heizkessel, Brenner und Regelungen sind optimal aufeinander abgestimmt.

Regelung

Die Vitotronic Regelungen 150 und 200 (Abb. 1) bieten das maßgeschneiderte Regelungsprogramm für jeden Bedarf – von der einfachen Heizungsanlage bis zum anspruchsvollen Heizsystem.

Vitoflame 200 Ölbrenner

Der Vitoflame 200 wird wie alle Viessmann Brenner (Abb. 2) im Werk per Computer warm geprüft und auf die Kesselleistung abgestimmt. So unterschreiten der Vitorond 200 und der Vitorond 222 die Grenzwerte des Umweltzeichens „Blauer Engel“.

Warmwasserspeicher

Das umfassende Vitocell Speicher-Wassererwärmer-Programm (Abb. 3) bietet höchsten Warmwasserkomfort für jeden Bedarf und jeden Anspruch.

Fernbedienung

Zu allen Viessmann Regelungen sind abgestimmte Vitotrol Fernbedienungen (Abb. 4) lieferbar. Sie ermöglichen auch aus dem Wohnraum die volle Kontrolle über die Heizungsanlage.

Zubehör

Komplette Kleinverteiler (Abb. 5) mit Sicherheitsgruppe und Wärmedämmschalen.

Die Divicon Heizkreis-Verteilung (Abb. 7) ist bereits komplett zusammengebaut und durch den Divicon-Adapter (Abb. 6) auch schnell montiert.

Die kombinierte Nebenluftvorrichtung Vitoair (Abb. 8) hält den Schornstein trocken und erspart in vielen Fällen eine Schornstein-sanierung.

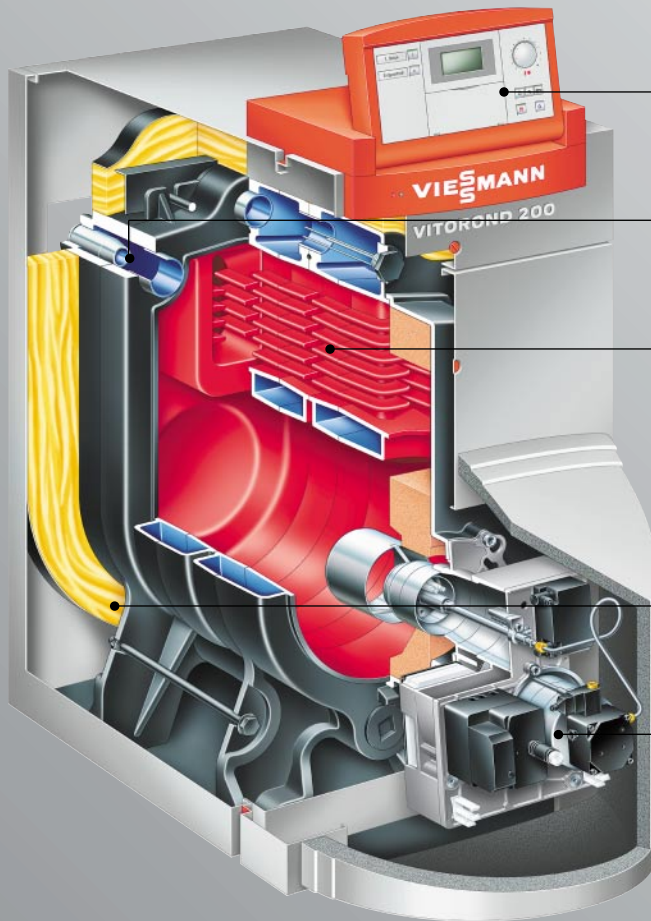
Modular-Divicon

Die Modular-Divicon Heizkreisverteilung kann universell bei bodenstehenden und wandhängenden Heizkesseln eingesetzt werden. Mit Rohrgruppe und Verteilerbalken können bis zu drei Modular-Divicon angeschlossen werden.



Modular-Divicon Heizkreis- verteilung

VITOROND 200



Digitale Regelung Vitotronic 200

JetFlow-System für Rücklauf-temperaturverteilung auf hydraulischem Weg

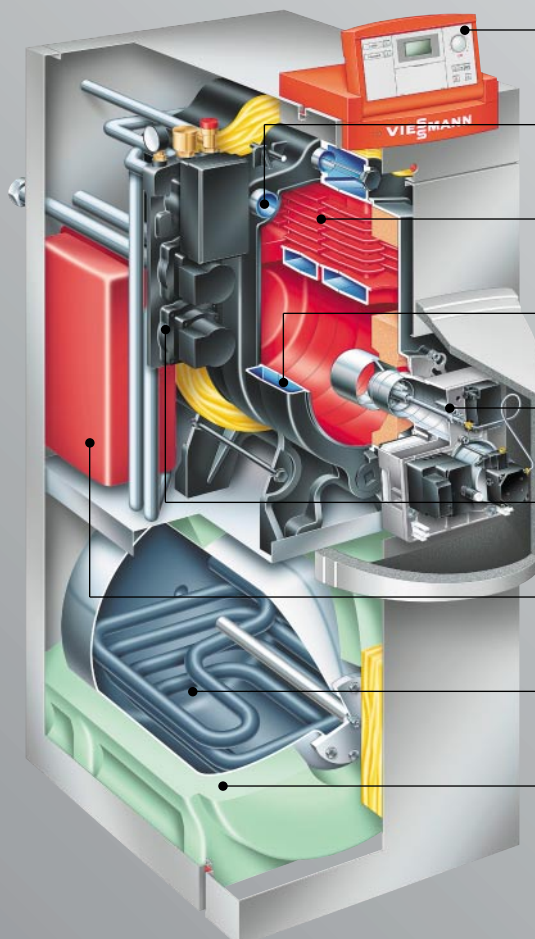
Eutectoplex-Heizfläche

Weite Wasserwände

Hochwirksame Wärmedämmung

Vitoflame 200 Ölbrenner

VITOROND 222



Digitale Regelung Vitotronic

JetFlow-System für Rücklauf-temperaturverteilung auf hydraulischem Weg

Eutectoplex-Heizfläche

Weite Wasserwände

Vitoflame 200 Ölbrenner

Komplett unter der Wärmedämmung angeordnetes Systemzubehör

Ausdehnungsgefäß

Regelbarer Speicher-Wassererwärmer mit Ceraprotect-Emaillierung (130 Liter)

Hochwirksame Wärmedämmung

VITOROND 200		Nenn-Wärmeleistung kW	15	18	22	27	33
Abmessungen (gesamt)	Länge mm	855	855	990	1130	1130	
	Breite mm	500	500	500	500	500	
	Höhe mm	965	965	965	965	965	
Gewicht (mit Wärmedämmung)	kg	145	145	180	220	220	
Inhalt Kesselwasser	Liter	27	27	35	44	44	

Nenn-Wärmeleistung kW		40	50	63	80	100	
Abmessungen (gesamt)	Länge mm	890	1010	1130	1250	1370	
	Breite mm	570	570	570	570	570	
	Höhe mm	1130	1130	1130	1130	1130	
Gewicht (mit Wärmedämmung)	kg	240	290	350	410	470	
Inhalt Kesselwasser	Liter	50	61	73	85	97	

VITOROND 222		Nenn-Wärmeleistung kW	15	18	22	27	33
Abmessungen (gesamt)	Länge mm	1400	1400	1400	1400	1400	1400
	Breite mm	700	700	700	700	700	700
	Höhe mm	1595	1595	1595	1595	1595	1595
Gewicht (mit Wärmedämmung)	kg	252	252	285	318	318	
Inhalt Kesselwasser	Liter	27	27	35	44	44	

VIESMANN



Vitotec: Technik Funktion Design

Das Vitotec Programm ist die gelungene Synthese bewährter Spitzentechnik und zukunftsweisender Innovation. Vitotec bildet die Einheit von Technik, Funktion und Design. Das schließt den Menschen mit ein. Denn alle Funktionen wurden konsequent auf ihren Gebrauchsnutzen ausgerichtet – sowohl für den Heizungsfachmann als auch für den Anlagenbetreiber.

Gutes Design ist weniger Design

Die Funktionsorientierung bestimmt das Vitotec Design. Deshalb wurde es auf das Wesentliche reduziert. Die Farbgestaltung in „Vitosilber“ verbindet – in Kombination mit der Akzentfarbe „Vitorange“, dem Symbol für Wärme – Viessmann Innovation mit Viessmann Tradition.

Die Plattformstrategie

Die Einheit von Vitotec ist im wahrsten Sinne des Wortes konstruiert: Sie folgt einem fundierten technischen Prinzip. Mit dem Vitotec Programm realisiert Viessmann in der Heiztechnik eine auf einer Plattformstrategie basierende Modularechnik.

Nach einem Baukastenprinzip werden Grundchassis und Funktionsmodule zu unterschiedlichen Geräteausführungen zusammengefügt. Das ermöglicht viele Gleichteile, einheitliche, leicht nachvollziehbare Montageschritte und wenige, universelle Ersatzteile. Installation, Wartung, Service und Bedienung werden so entscheidend erleichtert.

Ihr Heizungsfachmann ist ein Viessmann Fachmann

Aber Vitotec ist noch mehr. Es umfasst ein vielseitiges Service- und Dienstleistungspaket für die Fachbetriebe. So werden die Heizungsfachleute in der Viessmann Akademie nicht nur mit dem neuesten Stand der Technik vertraut gemacht, sondern umfassend für die sich ändernden Anforderungen geschult. Mit dem Ergebnis, dass Ihr Heizungsfachmann ein Viessmann Fachmann ist.

Vitotec bietet Ihnen so ein vielseitiges und dennoch einheitliches Produktprogramm für jeden Bedarf und jeden Anspruch. Ganz im Sinne unserer Philosophie: „Viessmann – mehr als Wärme“.

26 begehrte Design Auszeichnungen für das Vitotec Programm, u.a.:



IF Product Design Award



Observeur du Design 2001



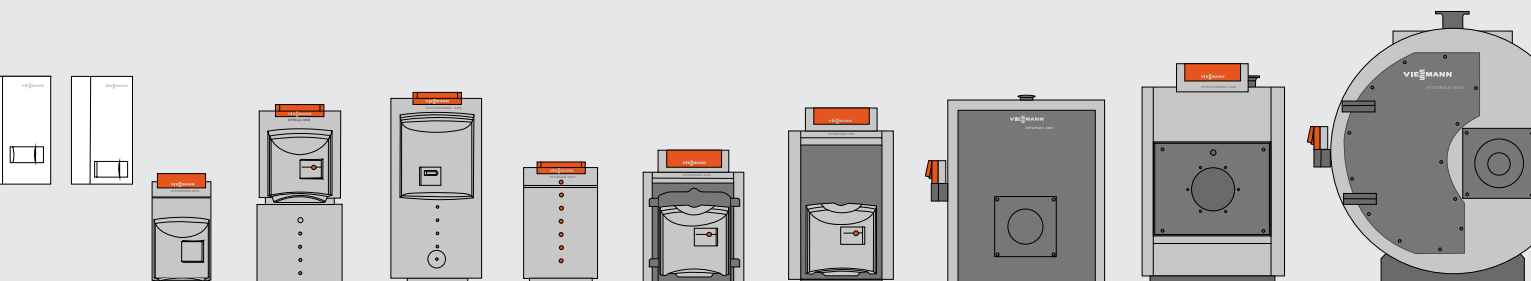
Design Plus – Sanitär, Heizung, Klima



Bundespreis Produktdesign 2000/2001



Design Innovation 2000, Design Zentrum NRW



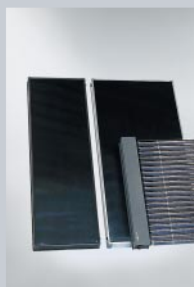


Die Viessmann Werke

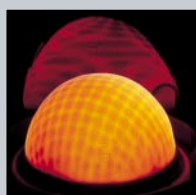
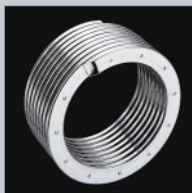
Viessmann ist mit rund 6800 Mitarbeitern weltweit einer der bedeutendsten Hersteller von Produkten der Heiztechnik und bei bodenstehenden Heizkesseln europaweit die meistgekauftete Marke. Der Name Viessmann steht für Kompetenz und Innovation. So bietet die Viessmann Gruppe ein komplettes Programm technologischer Spitzenprodukte und die exakt darauf abgestimmte Systemtechnik. Doch bei aller Vielfalt haben unsere Produkte eines gemeinsam: den durchgängig hohen Qualitätsstandard, der sich in Betriebssicherheit, Energieeinsparung, Umweltschonung und Bedienkomfort ausdrückt.

Viele unserer Entwicklungen sind für die Branche richtungweisend sowohl bei konventionellen Heiztechniken als auch im Bereich erneuerbarer Energien, wie etwa der Solar- und Wärmepumpentechnik.

In all unseren Entwicklungen folgen wir unserer Philosophie, jederzeit den größten Nutzen zu erzielen: für unsere Kunden, unsere Umwelt und unsere Partner, die Heizungsfachbetriebe.



Viessmann bietet Ihnen ein vielseitiges und dennoch einheitliches Produktprogramm für jeden Bedarf und jeden Anspruch



Die Viessmann Verkaufsniederlassungen

01458 Dresden · Tel. (03 52 05) 5 26 - 0
 06184 Leipzig · Tel. (03 46 05) 3 03 - 0
 12357 Berlin/Brandenb. · Tel. (030) 66 06 66 - 0
 19075 Schwerin · Tel. (0 38 65) 85 01 - 0
 21109 Hamburg · Tel. (0 40) 75 60 33 - 0
 24768 Rendsburg · Tel. (0 43 31) 45 51 - 0
 28309 Bremen · Tel. (04 21) 4 35 11 - 0
 30519 Hannover · Tel. (05 11) 7 28 68 81 - 0
 32051 Herford · Tel. (0 52 21) 93 25 - 0
 34123 Kassel · Tel. (05 61) 9 50 67 - 0
 35107 Allendorf · Tel. (0 64 52) 70 - 22 88
 39167 Magdeburg · Tel. (03 92 04) 7 87 - 0
 40789 Düsseldorf · Tel. (0 21 73) 95 62 - 0
 44388 Dortmund · Tel. (0 23 05) 9 23 50 - 0
 48153 Münster · Tel. (02 51) 97 90 90
 53840 Köln-Bonn · Tel. (0 22 41) 88 30 - 0
 54294 Trier · Tel. (06 51) 8 25 71 - 0
 56218 Koblenz · Tel. (0 26 30) 98 94 - 0
 57080 Siegen · Tel. (02 71) 3 14 51 - 0
 64546 Frankfurt · Tel. (0 61 05) 28 31 - 0
 66450 Saarbrücken · Tel. (0 68 26) 92 38 - 0
 68526 Mannheim · Tel. (0 62 03) 92 67 - 0
 70825 Stuttgart · Tel. (0 71 50) 9 13 61 - 0
 76227 Karlsruhe · Tel. (07 21) 4 00 61 - 0
 79114 Freiburg · Tel. (07 61) 4 79 51 - 0
 85540 München · Tel. (0 89) 46 23 31 - 0
 89275 Ulm · Tel. (0 73 08) 9 65 01 - 0
 91207 Nürnberg · Tel. (0 91 23) 97 69 - 0
 94447 Plattling · Tel. (0 99 31) 95 61 - 0
 95030 Hof · Tel. (0 92 81) 61 83 - 0
 97084 Würzburg · Tel. (09 31) 61 55 - 0
 99091 Erfurt · Tel. (03 61) 7 40 71 - 0

Ihr Heizungsfachbetrieb:



Viessmann Werke
35107 Allendorf (Eder)
Telefon (06452) 70 - 0 · Fax 70 - 2780
www.viessmann.de

VIESSMANN
mehr als Wärme