

Nachwachsende Energien zum Heizen nutzen





VITOLIG

Nachwachsende Energien zum Heizen nutzen

Der verantwortungsvolle Umgang mit der Umwelt führt zur steigenden Nachfrage nach regenerativen Energieformen zu Heizzwecken. Holz als nachwachsender Rohstoff verbrennt CO₂-neutral und bietet bei kontinuierlich steigenden Energiepreisen eine interessante Alternative.

Vitolig 100 – Scheitholzkessel

Der Vitolig 100 ist ein besonders preisattraktiver Festbrennstoffkessel. Sein großer Brennraum sorgt für lange Brenndauer, sein wasserführender Rost und die regelbare, vorgewärmte Sekundärluft für gute Brennstoffausnutzung.

Vitolig 200 – Holzvergaserkessel,

Der Vitolig 200 ist ein hochwertiger Holzvergaserkessel. 50 cm lange Holzscheite sind kein Problem für den Edelstahl-Füllraum. Die einzigartige Anheizautomatik bewirkt, dass bereits 3 Minuten nach dem Start die optimale Brennraumtemperatur erreicht wird. Die Verbrennungsregelung erfolgt digital – über eine Fernbedienung sogar aus dem Wohnzimmer.

Vitolig 300 – Holzpellets-Heizsystem

Das Spitzengerät, der Holzpellets-Kessel Vitolig 300 unterscheidet sich in puncto Heizkomfort und Bedienungsfreundlichkeit nicht mehr von Öl-/Gas-Heizsystemen – dank modulierender Leistungsanpassung, digitalen Regelungen und modularem Aufbau. Die Pelletsbeschickung und die Zündung durch ein Heißluftgebläse erfolgen vollautomatisch, die Heizflächen werden selbsttätig gereinigt. Beste Verbrennungsergebnisse sorgen für extrem geringen Ascheanfall.



Übersichtlicher Anschlussraum für einfache und schnelle Montage (Vitolig 300)



Brennerschale mit automatischer Entaschung (Vitolig 300)

Die Vorteile auf einen Blick:

- Volle Systemfähigkeit aller Vitolig Heizkessel – einfache und schnelle Einbindung in vorhandene Heizungsanlagen.
- Durch platzsparenden, modularen Aufbau leichte Einbringung.
- Digitale Regelungen (Vitolig 200 und 300) mit Verbrennungsregelung – Fernbedienung als Zubehör.
- Vitolig 100 als Festbrennstoffkessel, 14,8 kW,
– Vitolig 200 als Holzvergaserkessel mit Edelstahl-Füllraum für Scheitholz, 26 und 40 kW:
- Mit Anheizautomatik für nutzbare Wärme nach wenigen Minuten.
- **Feuerungstechnischer Wirkungsgrad: bis 91,8%** (Vitolig 200).
- Vitolig 300 als Pellets-Heizsystem, modulierend 5 bis 15 kW:
- Mit vollautomatischer Pellets-Beschickung und Ansaugsystem (Zubehör).
- Mit automatischer Heizflächenreinigung und Brennerschalenentaschung.
- Stufenloses Saugzuggebläse für modulierenden Betrieb, dadurch optimale Anpassung an den momentanen Wärmebedarf.
- Heißluftgebläse für automatische Zündung.
- **Feuerungstechnischer Wirkungsgrad: bis 95%** (Vitolig 300).



Die Viessmann Werke

Viessmann ist mit rund 6800 Mitarbeitern weltweit einer der bedeutendsten Hersteller von Produkten der Heiztechnik und bei bodenstehenden Heizkesseln europaweit die meistgekauftete Marke. Der Name Viessmann steht für Kompetenz und Innovation. So bietet die Viessmann Gruppe ein komplettes Programm technologischer Spitzenprodukte und die exakt darauf abgestimmte Systemtechnik. Doch bei aller Vielfalt haben unsere Produkte eines gemeinsam: den durchgängig hohen Qualitätsstandard, der sich in Betriebssicherheit, Energieeinsparung, Umweltschonung und Bedienkomfort ausdrückt.

Viele unserer Entwicklungen sind für die Branche richtungweisend sowohl bei konventionellen Heiztechniken als auch im Bereich erneuerbarer Energien, wie etwa der Solar- und Wärmepumpentechnik.

In all unseren Entwicklungen folgen wir unserer Philosophie, jederzeit den größten Nutzen zu erzielen: für unsere Kunden, unsere Umwelt und unsere Partner, die Heizungsfachbetriebe.

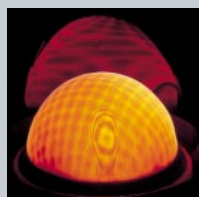
Die Viessmann Verkaufsniederlassungen

01458 Dresden · Tel. (03 52 05) 5 26 - 0
 06184 Leipzig · Tel. (03 46 05) 3 03 - 0
 12357 Berlin/Brandenb. · Tel. (0 30) 66 06 66 - 0
 19075 Schwerin · Tel. (0 38 65) 85 01 - 0
 21109 Hamburg · Tel. (0 40) 75 60 33 - 0
 24768 Rendsburg · Tel. (0 43 31) 45 51 - 0
 28309 Bremen · Tel. (04 21) 4 35 11 - 0
 30519 Hannover · Tel. (05 11) 7 28 68 81 - 0
 32051 Herford · Tel. (0 52 21) 93 25 - 0
 34123 Kassel · Tel. (05 61) 9 50 67 - 0
 35107 Allendorf · Tel. (0 64 52) 70 - 22 88
 39167 Magdeburg · Tel. (03 92 04) 7 87 - 0
 40789 Düsseldorf · Tel. (0 21 73) 95 62 - 0
 44388 Dortmund · Tel. (0 23 05) 9 23 50 - 0
 48153 Münster · Tel. (02 51) 97 90 90
 53840 Köln-Bonn · Tel. (0 22 41) 88 30 - 0
 54294 Trier · Tel. (06 51) 8 25 71 - 0
 56218 Koblenz · Tel. (0 26 30) 98 94 - 0
 57080 Siegen · Tel. (02 71) 3 14 51 - 0
 64546 Frankfurt · Tel. (0 61 05) 28 31 - 0
 66450 Saarbrücken · Tel. (0 68 26) 92 38 - 0
 68526 Mannheim · Tel. (0 62 03) 92 67 - 0
 70825 Stuttgart · Tel. (0 71 50) 9 13 61 - 0
 76227 Karlsruhe · Tel. (07 21) 4 00 61 - 0
 79114 Freiburg · Tel. (07 61) 4 79 51 - 0
 85540 München · Tel. (0 89) 46 23 31 - 0
 89275 Ulm · Tel. (0 73 08) 9 65 01 - 0
 91207 Nürnberg · Tel. (0 91 23) 97 69 - 0
 94447 Plattling · Tel. (0 99 31) 95 61 - 0
 95030 Hof · Tel. (0 92 81) 61 83 - 0
 97084 Würzburg · Tel. (09 31) 61 55 - 0
 99091 Erfurt · Tel. (03 61) 7 40 71 - 0

Viessmann Werke
35107 Allendorf (Eder)
Telefon (06452) 70 - 0 · Fax 70 - 2780
www.viessmann.de

VIESSMANN
mehr als Wärme

Viessmann bietet Ihnen ein vielseitiges und dennoch einheitliches Produktprogramm für jeden Bedarf und jeden Anspruch



Ihr Heizungsfachbetrieb: