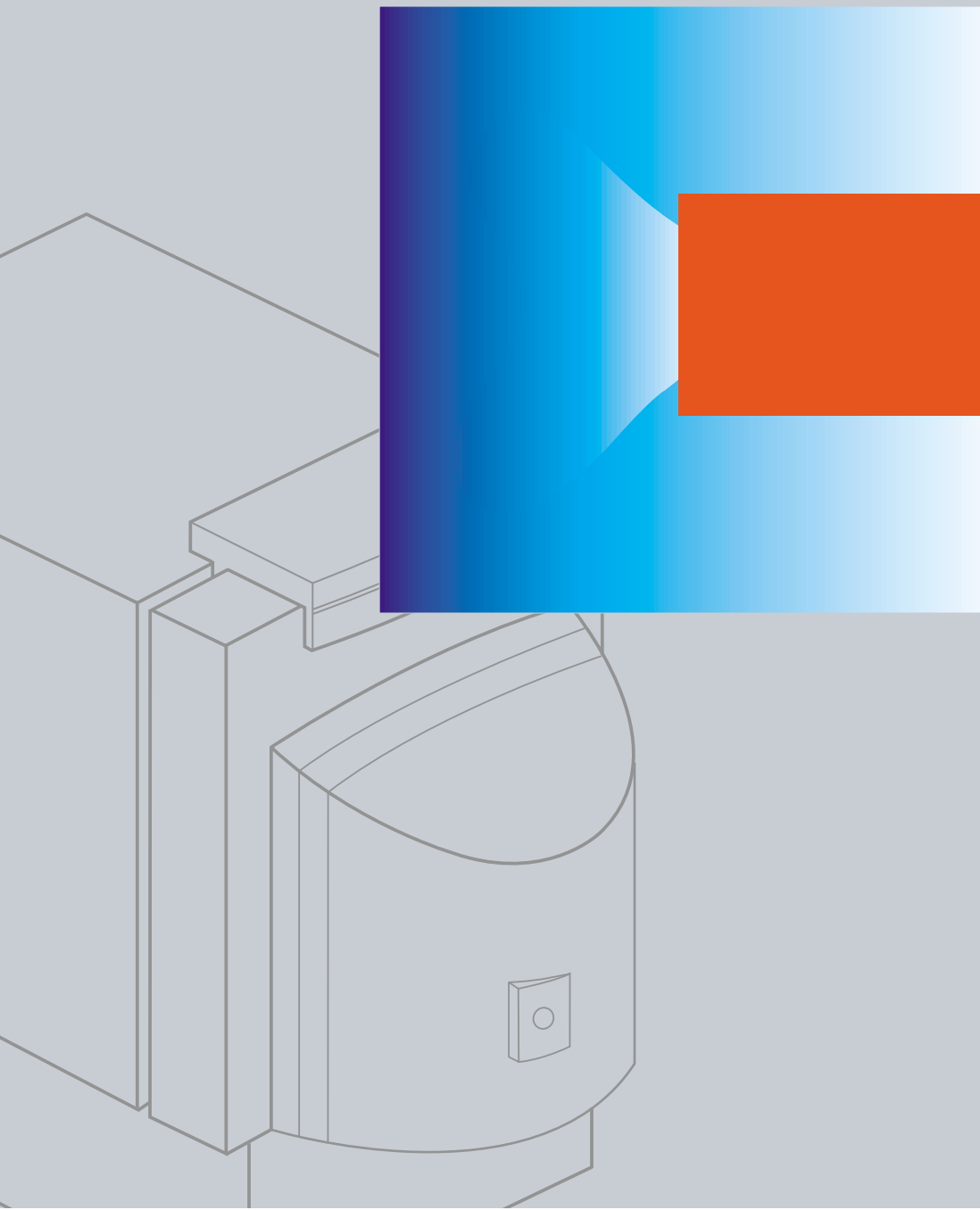


VITOLA

Öl-Heizkessel
Nenn-Wärmeleistung: 15 bis 63 kW

VIESMANN





Eine neue Generation von Öl-Heizkesseln stellt sich vor

Öl ist kostbar, aber nach wie vor ein unverzichtbarer Rohstoff für das Heizen. Das stellt die moderne Öl-Heiztechnik vor besondere Herausforderungen hinsichtlich Sparsamkeit und Umweltschonung. Doch auch die Ansprüche von Anlagenbetreibern in Bezug auf Bedienfreundlichkeit und Komfort sind gewachsen und verlangen nach einem innovativen Produktangebot. Die Vitola Öl-Heizkessel von Viessmann bieten in jeder Hinsicht zeitgemäße und zukunftsweisende Lösungen.

Die Plattformstrategie

Vitola Öl-Heizkessel sind Teil des Viessmann Vitotec Programms, das in der Heiztechnik eine auf einer Plattformstrategie basierende Modular-technik realisiert. Das heißt: Alle Gerätevarianten bauen auf einheitlichen Grundchassis auf. So entstehen durchgängige Komponenten und weitgehend identische Montageschritte. Installation, Bedienung, Wartung und Service werden erheblich vereinfacht und verkürzt. Denn mit dem neu entwickelten Fastfix-Montagesystem sind unsere Heizkessel besonders schnell montiert – was Zeit und Kosten spart.

Einfache Bedienung

Einfach und zeitsparend ist auch die Bedienung – dank der Vitotronic Regelungen, die für jeden Bedarf die passende Lösung bieten. Sie denken mit und ersparen so viel Arbeit. Und wenn man den Heizkessel doch einmal bedienen muss, kann vieles problemlos auf Knopfdruck erledigt werden.

Die richtige Lösung

Was sich hinter dem fortschrittlichen Design und der wegweisenden Regelung unserer Öl-Heizkessel an technischen Maßstäben verbirgt, erfahren Sie auf den nächsten Seiten. Welcher Vitola mit welcher Regelungsvariante sich für Ihre Anforderungen und Ansprüche am besten eignet, sagt Ihnen gerne Ihr Heizungsfachbetrieb.

Inhalt

VITOLA 100	S. 4/5
VITOLA 200	S. 6/7
VITOLA 111/222	S. 8/9
VITOLA 300	S. 10/11
VITOTRONIC Regelung..	S. 12/13
VITOCCELL Speicher	S. 14/15
Technische Daten und Systemtechnik.....	S. 16-19
VITOTEC Programm.....	S. 20/21



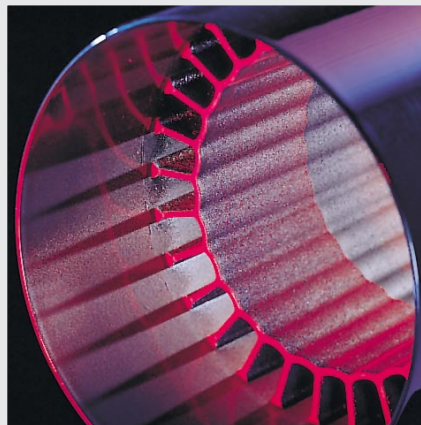
Er definiert das Preis-Leistungs- verhältnis neu: Der VITOLA 100



Der Vitola 100 besticht nicht nur durch seinen attraktiven Preis und seine hohe Benutzerfreundlichkeit, sondern auch durch seine Umweltschonung. So unterschreitet er mit dem innovativen Unit Ölbrenner Vitoflame 200 deutlich die Grenzwerte des Umweltzeichens „Blauer Engel“.

Viel Leistung

Der Vitola 100 erreicht einen Norm-Nutzungsgrad von 94%. Die bewährte Comferral-Heizfläche sorgt dabei für hohe Betriebssicherheit und lange Nutzungsdauer. Dank seiner weiten Wasserwände eignet sich der Vitola 100 außerdem hervorragend für die Heizungsmodernisierung. Denn weite Wasserwände verhindern Wärmestaus und Funktionsstörungen, die sich durch Schmutz- und Schlammablagerungen in alten Heizungsanlagen ergeben können. Die weiten Heizgaszüge des Vitola 100 erlauben überdies eine leichte Reinigung der Heizfläche durch den Heizungsfachmann. Das erhöht noch einmal die Langlebigkeit des Vitola 100.



Comferral-Heizfläche

Die Vorteile auf einen Blick:

- Niedertemperatur-Öl-Heizkessel, 15 bis 33 kW.
- Norm-Nutzungsgrad: 94%.
- Comferral-Heizfläche für hohe Betriebssicherheit und lange Nutzungsdauer. Die zweischalige Verbundheizfläche aus Guss und Stahl vermeidet Schwitzwasserbildung im hinteren Brennkammerbereich.
- Schadstoffarme Verbrennung durch Vitoflame 200 Ölbrenner und angepasste Brennraumgeometrie: unterschreitet die Grenzwerte des Umweltzeichens „Blauer Engel“.
- Sparsam und umweltschonend durch Absenken der Kesselwassertemperatur bei steigender Außentemperatur.
- Sichere Übertragung der Wärme durch weite Wasserwände und großen Wasserinhalt.
- Leichte Reinigung der Heizfläche durch weite, glatte und durchgehende Heizgaszüge.
- Einfache Montage und Inbetriebnahme: Alle Viessmann Ölbrenner sind bereits im Werk auf Nennwärmeleistung einreguliert und per Computerprogramm warm geprüft.



Er verbindet Komfort mit Sparsamkeit: Der VITOLA 200



Hohe Qualität zum angemessenen Preis – das bietet der Vitola 200. Dabei setzt er mit seiner biferralen Verbundheizfläche einen Maßstab, der Heizgeschichte geschrieben hat. Denn diese Heizfläche hat gegenüber herkömmlichen Heizflächen einen entscheidenden Vorteil:

Schaltet ganz ab, wenn keine Wärme benötigt wird

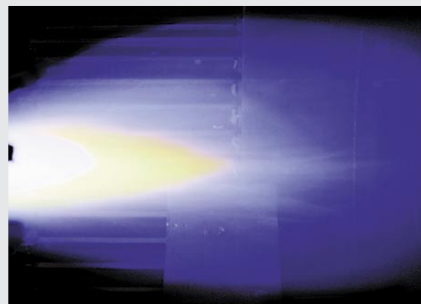
Ein alter Heizkessel muss das ganze Jahr mit konstant hoher Temperatur betrieben werden. Gerade während der Übergangsmomente oder auch im Sommer, wenn der Heizkessel lediglich zur Trinkwassererwärmung benötigt wird, entstehen bei alten Heizkesseln hohe Auskühl- und Oberflächenverluste. Nicht so beim Vitola 200. Denn dank biferraler Verbundheizfläche passt sich die Kesselwassertemperatur automatisch der jeweiligen Außentemperatur an. Und wenn keine Wärme benötigt wird, schaltet er sogar ganz ab und reduziert so den Brennstoffverbrauch.



Biferrale Verbundheizfläche

Das freut auch die Umwelt

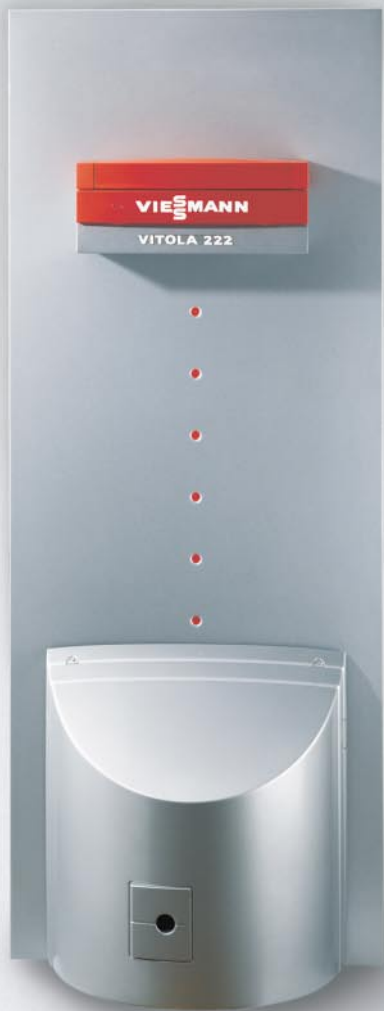
Ebenso zurückhaltend wie im Energieverbrauch ist der Vitola 200 auch bei seinen Emissionen. So trägt der schadstoffarme Unit Ölbrenner Vitoflame 200 entscheidend zur Umweltschonung bei. Denn durch die angepasste Brennraumgeometrie werden die Stickoxid-Emissionen erheblich verringert – weshalb der Vitola 200 die Grenzwerte des Umweltzeichens „Blauer Engel“ spielend erfüllt.



Flamme des Unit Ölbrenners Vitoflame 200

Die Vorteile auf einen Blick:

- Tieftemperatur-Öl-Heizkessel, 15 bis 63 kW.
- Norm-Nutzungsgrad: 96%.
- Biferrale Verbundheizfläche für hohe Betriebssicherheit und lange Nutzungsdauer.
- Schadstoffarme Verbrennung durch Vitoflame 200 Ölbrenner und angepasste Brennraumgeometrie: unterschreitet die Grenzwerte des Umweltzeichens „Blauer Engel“ und der Schweizer Luftreinhalteverordnung.
- Besonders sparsam und umwelt-schonend durch gleitend abge-senkte Kesselwassertemperatur; schaltet ganz ab, wenn keine Wärme benötigt wird.
- Sichere Übertragung der Wärme durch weite Wasserwände und großen Wasserinhalt.
- Auf Wunsch mit Wärmetauscher aus Edelstahl Rostfrei für einen zusätzlichen Fußbodenheizkreis (18 bis 27 kW) lieferbar.
- Einfache Montage und Inbetrieb-nahme: Alle Viessmann Ölbrenner sind bereits im Werk auf Nenn-Wärmeleistung einreguliert und per Computerprogramm warm geprüft.
- Auf Wunsch ist eine Abgastempe-ratur-Anhebung durch Freilegen von Öffnungen in der Brennkammer möglich.



Sie geben Innovationen Raum. Ohne Platz wegzunehmen. **VITOLA 111 und VITOLA 222**



Weniger ist mehr – das gilt besonders für die Öl-Heizkessel-Kombinationen Vitola 111 und Vitola 222. Denn sie vereinen fortschrittliche Heiztechnik auf einem knappen Quadratmeter, indem sie den Vitola 100 oder den Vitola 200 mit einem Edelstahl-Speicher-Wassererwärmer kombinieren.

Die Qualität veredeln

Diese Bauweise spart zwar an Platz, aber keineswegs an Qualität. Denn der Speicher-Wassererwärmer besteht aus hochlegiertem Edelstahl Rostfrei – ein Werkstoff, der durch seine herausragende Festigkeit, exzellente Oberflächengüte und erstklassige Trinkwasserhygiene höchste Ansprüche erfüllt. Edelstahl Rostfrei macht einen zusätzlichen Korrosionsschutz überflüssig, so dass keine Folgekosten entstehen.

Den Komfort erweitern

Auch in Sachen Komfort zeigt der Vitola 111 / Vitola 222 Größe. So kann sein Edelstahl-Speicher-Wassererwärmer auch Zweifamilienhäuser bequem mit Warmwasser versorgen. Dabei ist er durch seine geringe Stellfläche besonders für beengte Platzverhältnisse geeignet. Für komfortablen Heizbetrieb sorgen die solide Comferral-Heizfläche im Vitola 111 bzw. die millionenfach bewährte biferrale Verbundheizfläche im Vitola 222. Und die anwenderfreundliche Vitotronic Regelung sorgt für eine komfortable Bedienung.



Biferrale Verbundheizfläche

Selbstverständlich sind Sie mit Vitola 111 / Vitola 222 auch in Sachen Umweltschonung auf der sicheren Seite. Denn beide Geräte unterschreiten mit dem Unit Öl-brenner Vitoflame 200 die Grenzwerte des Umweltzeichens „Blauer Engel“.



Einfache Bedienung mit Vitotronic

Die Vorteile auf einen Blick:

- Vitola 111: Niedertemperatur-Öl-Heizkessel;
- Vitola 222: Tieftemperatur-Öl-Heizkessel.
- Nenn-Wärmeleistung: 15 bis 27 kW.
- Norm-Nutzungsgrad
Vitola 111: 94%
Vitola 222: 96%.
- Integrierter, regelbarer Speicher-Wassererwärmer aus Edelstahl Rostfrei mit 130 oder 165 Litern Inhalt.
- Schadstoffarme Verbrennung und sauberer Ausbrand der Flamme durch angepasste Brennraumgeometrie – beide Heizkessel unterschreiten mit Vitoflame 200 Öl-brenner die Grenzwerte des Umweltzeichens „Blauer Engel“, der Vitola 222 auch die der Schweizer Luftreinhalte-Verordnung.
- Geringe Wärmeverluste durch hochwirksame Wärmedämmung von Heizkessel und Speicher-Wassererwärmer.
- Bei einer Stellfläche von 0,95 m² bestens für beengte Platzverhältnisse geeignet.
- Getrennte Anlieferung von Speicher-Wassererwärmer und Heizkessel erleichtert die Einbringung.
- Beim Vitola 222 ist auf Wunsch eine Abgastemperatur-Anhebung durch freilegen von Öffnungen in der Brennkammer möglich.

111/222



Er sorgt nicht nur drinnen für ein gutes Klima. Sondern auch draußen.

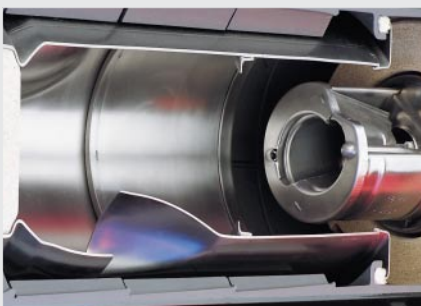
Der VITOLA 300



Der Vitola 300 bietet ein Optimum an komfortabler, schadstoffarmer und sparsamer Ölverbrennung. Dabei vereint er gleich mehrere Meilensteine der Heiztechnik – die millionenfach bewährte biferrale Verbundheizfläche und den schadstoffminimierten RotriX-EV Ölbrenner. Diese Kombination verbindet maximalen Heizkomfort mit minimalen Emissionen. So sorgt der Vitola 300 in jeder Hinsicht für gutes Klima – zu Hause, in der Umwelt und im Geldbeutel.

Einen Schritt weiter – durch kompakte Dreizugtechnik

Die Heizgasführung „Dreizug-compact“ ermöglicht moderne Dreizugtechnik auf kleinstem Raum. So überrascht es nicht, dass der Vitola 300 mit einem hohen Norm-Nutzungsgrad von 96% allen Ansprüchen genügt. Und das nicht nur heute, sondern auch in Zukunft. Denn seine Dreizugtechnik sorgt in Verbindung mit der biferralen Verbundheizfläche für besonders hohe Betriebssicherheit und lange Nutzungsdauer.



Dreizug-compact Heizgasführung und RotriX-EV Ölbrenner

Weniger Emissionen – durch RotriX-EV Ölbrenner

Auch in Sachen Emissionen ist der Vitola 300 mehr als vorbildlich. So führt der RotriX-EV Ölbrenner durch sein einzigartiges Verbrennungsprinzip über 50% seiner Heizgase der Wiederverbrennung zu. Das minimiert die Emissionen. Der RotriX-EV Ölbrenner erzielt durch sein einzigartiges Verbrennungsprinzip Emissionswerte, die im Leistungsbereich von 18 bis 27 kW als unerreichbar galten: NO_x: 67 mg/kWh, CO: 5 mg/kWh (nach DIN EN 267). Damit werden nicht nur die Werte des Umweltzeichens „Blauer Engel“ und der Schweizer Luftreinhalte-Verordnung unterschritten, sondern auch die weltweit schärfsten Grenzwerte des Hamburger Klimaschutzprogramms „Heizung + Solar“.



Flamme des RotriX-EV Ölbrenners

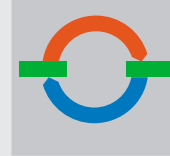
Die Vorteile auf einen Blick:

- Tieftemperatur-Öl-Heizkessel, 18 bis 27 kW.
- Norm-Nutzungsgrad: 96%.
- Dreizug-compact Heizgasführung und biferrale Verbundheizfläche aus Guss und Stahl vereinen auf kleinstem Raum moderne Dreizugtechnik mit hoher Betriebssicherheit und langer Nutzungsdauer.
- Der RotriX-EV Ölbrenner kann einfach in Wartungsposition geschwenkt werden.
- Die gesamte Heizfläche ist nach Entnahme der Brennkammer einsehbar und leicht zu reinigen.
- Besonders sparsam und umweltschonend durch Absenken der Kesselwassertemperatur bei steigender Außentemperatur; schaltet ganz ab, wenn keine Wärme benötigt wird.
- Sichere Übertragung der Wärme durch weite Wasserwände und großen Wasserinhalt.
- Einfache Montage und Inbetriebnahme: RotriX-EV Ölbrenner sind bereits im Werk auf Nenn-Wärmeleistung einreguliert und per Computerprogramm warm geprüft.
- Auf Wunsch ist eine Abgastemperatur-Anhebung durch Freilegen von Öffnungen in der Brennkammer möglich.



VIESSMANN

VITOLA 200



Wirtschaftliches Energie-Management braucht einen klugen Kopf: VITOTRONIC Regelungen

Die neue Vitotronic Regelungsgeneration denkt mit – von der Montage über die Bedienung bis hin zu Wartung und Service. Dabei bieten die Vitotronic Regelungen 150, 200 und 300 für jeden Bedarf und jeden Anspruch die richtige Lösung.

Alles im Blick – alles im Griff

Die übersichtliche Bedienoberfläche aller Vitotronic Regelungen wurde nach neuesten ergonomischen Erkenntnissen konzipiert. Die Vitotronic 200/300 läßt sich in jede gewünschte Bedienposition ausrichten. Dabei macht die großzügige Displaydarstellung mit Klartextanzeige das Einstellen zum Kinderspiel. Und nach dem Einstellen wird die Regelung einfach wieder in das Gehäuse geschoben, das sich nahtlos in das Vitotec Design einfügt. Eine Leuchtdiode signalisiert dabei einen reibungslosen Betrieb.

Auf Knopfdruck warm – oder kalt

Ob Sie Gäste erwarten oder auf eine Urlaubsreise gehen: Mit Vitotronic können Sie die Heizung einfach auf Knopfdruck anpassen: z. B. mit der Partytaste, die die Nachtabsenkung ausfallen und Ihre Wohnung länger warm bleiben lässt. Oder mit der Spartaste bzw. dem Ferienprogramm, die dafür sorgen, daß Sie auch in Ihrer Abwesenheit kein Öl unnötig verheizen. Ganz vergessen können Sie die Sommer-/Winterzeitumstellung. Die macht die Vitotronic automatisch ganz von selber.

Komfort geht vor

Wer es beim Bedienen der Heizung noch einfacher haben möchte: mit den Fernbedienungen Vitotrol und den Kommunikationssystemen Vitocom lassen sich Vitotronic Regelungen problemlos erweitern. Vitotrol ermöglicht dabei die Bedienung vom Wohnraum aus und folgt in Aufbau und Bedienphilosophie der Vitotronic.

Vitocom ermöglicht die Kommunikation mit der Außenwelt. So haben Sie beispielsweise von unterwegs – via Telefon – Zugang zu Ihrer Heizungsanlage.

Immer informiert

Ein weiterer Beweis für die einfache Bedienbarkeit sind die Anzeigen, die auf einen Blick über eine anstehende Wartung bzw. über den Brennstoffverbrauch informieren.

Vitotronic 150

- Wärmebedarfsgeführte Kesselkreisregelung mit Fuzzy-Logik und Speichertemperaturregelung: ideal für einfache Heizungsanlagen mit direkt angeschlossenem Radiatoren-Heizkreis (mit Heizkörperventilen).
- Einfache Umsetzung der menschlichen Denkweise und Erfahrung in Regelanweisungen durch Fuzzy-Logik.

Vitotronic 200/300

- Witterungsgeführte Kesselkreisregelung für Anlagen mit direkt angeschlossenem Heizkreis, wahlweise mit integrierter Heizkreisregelung für einen weiteren Heizkreis mit Mischer.
- Witterungsgeführte Kesselkreisregelung zur Regelung eines Heizkreises ohne und zwei weiterer Heizkreise mit Mischer.

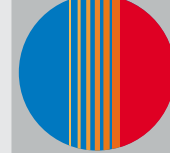


Vitotronic 150



Vitotronic 200





Die hygienische Art zu sparen: VITOCCELL Speicher-Wassererwärmer

Das überzeugendste System zur Trinkwassererwärmung ist die Kombination aus Heizkessel und Speicher-Wassererwärmer. Hohe Zapfraten, geringe Bereitschaftsverluste und hohe Nutzungsgrade stehen für Komfort, Wirtschaftlichkeit und Betriebssicherheit. Und sprechen für das Vitocell Speicher-Programm, das für jeden Bedarf die passende Lösung bereithält – von 130 bis 1000 Litern, im mono- oder bivalenten Betrieb, unter- oder nebengestellt. Mit der abgestimmten Systemverbindung bilden Heizkessel und Speicher-Wassererwärmer eine Einheit und sind schnell montiert.

Vitocell 100

Die Vitocell 100 mit Ceraprotect-Emaillierung erfüllen alle Anforderungen an komfortable, wirtschaftliche Trinkwassererwärmung und nehmen eine Spitzenstellung im Bereich emaillierter Speicher-Wassererwärmer ein. Die Ceraprotect-Emaillierung schützt den Speicher-Wassererwärmer sicher und anhaltend vor Korrosion.



Vitocell-H 100

Vitocell 300

Die Speicher-Wassererwärmer Vitocell 300 aus korrosionsbeständigem Edelstahl Rostfrei erfüllen höchste hygienische Ansprüche. Nicht umsonst wird Edelstahl Rostfrei aufgrund seiner hervorragenden hygienischen Eigenschaften auch in Küchen, Labors, Krankenhäusern oder der Lebensmittelindustrie verwendet. Denn die homogene Oberfläche von Edelstahl ist und bleibt auch nach langjährigem Gebrauch einwandfrei hygienisch.

Gleichmäßige Erwärmung – konstante Wärme

Die Heizflächen der Vitocell Speicher-Wassererwärmer sind großdimensioniert und bis an den Speicherboden gelegt. Das stellt eine gleichmäßige Aufheizung des gesamten Wasserinhalts sicher.

Für eine einfache Inbetriebnahme und störungsfreien Betrieb sind die Heizflächen so angeordnet, daß sie sich nach oben entlüften und nach unten entleeren. Und eine effektive Wärmedämmung aus FCKW-freiem Polyurethan-Hartschaum schützt die Speicher-Wassererwärmer besonders gut vor Wärmeverlusten.

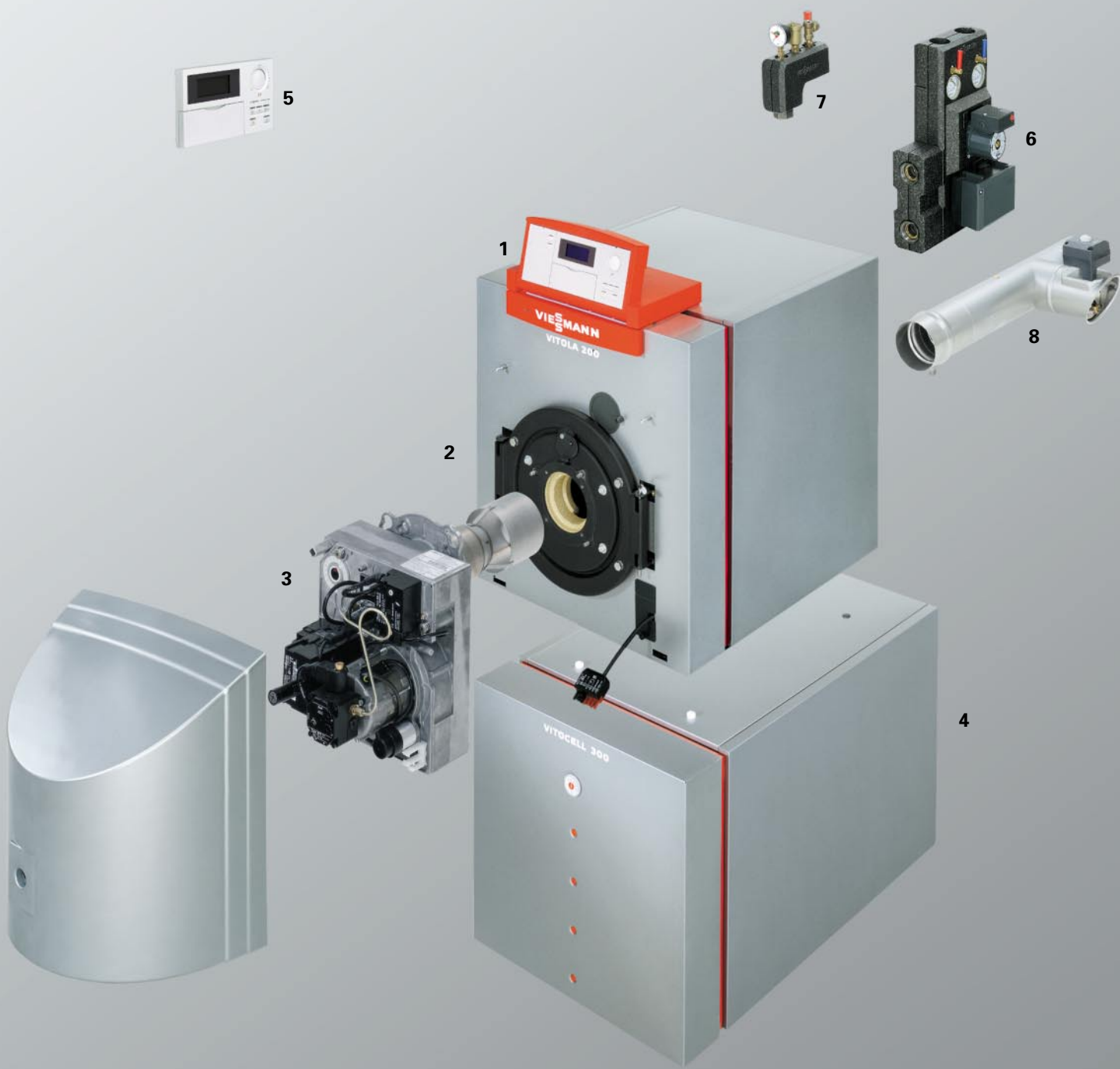
Die Vorteile auf einen Blick:

Vitocell 100

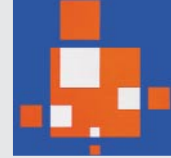
- Speicher-Wassererwärmer, stehend, liegend oder bivalent aus Stahl mit Ceraprotect-Emaillierung.
- Speichereinhalt: 130 bis 1000 Liter.
- Groß dimensionierte Heizflächen bis zum Speicherboden.
- Geringe Wärmeverluste durch FCKW-freie Rundum-Wärmedämmung.

Vitocell 300

- Speicher-Wassererwärmer, stehend, liegend, bivalent aus Edelstahl Rostfrei.
- Speichereinhalt: 130 bis 500 Liter.
- Lange Nutzungsdauer und lebensmittelechte Oberflächengüte durch korrosionsbeständigen Edelstahl Rostfrei.
- Keine Schutzanode für zusätzlichen Korrosionsschutz erforderlich.
- Groß dimensionierte Heizflächen bis zum Speicherboden.
- Geringe Wärmeverluste durch FCKW-freie Rundum-Wärmedämmung.
- Als stehender Speicher mit 300 und 500 Liter Inhalt über Sammelleitungen zu Speicherbatterien kombinierbar.



Fortschrittliche Heiztechnik ist Systemtechnik



Alle Komponenten unserer Heiztechnik folgen bis ins Detail dem Vitotec Baukastenprinzip. Das gewährleistet eine reibungslose Funktion der gesamten Heizungsanlage. Alle Heizkessel, Brenner und Regelungen sind optimal aufeinander abgestimmt.

Regelung

Die Vitotronic Regelungen 150, 200 und 300 (Abb. 1) sind das maßgeschneiderte Regelungsprogramm für jeden Bedarf – von der einfachen Heizungsanlage bis zum anspruchsvollen Heizsystem.

Plattform

Alle Vitola Heizkessel basieren auf einheitlichen Grundchassis (Abb. 2). Das vereinfacht Installation, Bedienung, Wartung und Service erheblich.

Brenner

Alle Viessmann Unit Brenner (Abb. 3) werden im Werk per Computerprogramm warm geprüft und auf die Kesselleistung abgestimmt.

Warmwasserspeicher

Das umfassende Vitocell Speicher-Wassererwärmer-Programm (Abb. 4) bietet wirtschaftlichen Warmwasserkomfort für jeden Bedarf und jeden Anspruch.

Fernbedienung

Zu allen Viessmann Regelungen sind abgestimmte Vitotrol Fernbedienungen (Abb. 5) lieferbar. Sie ermöglichen auch aus dem Wohnraum die einfache Kontrolle über die Heizungsanlage.

Zubehör

Die Divicon Heizkreis-Verteilung (Abb. 6) ist bereits komplett zusammengebaut und deshalb schnell montiert.

Komplette Kleinverteiler (Abb. 7) mit Sicherheitsgruppe und Wärmedämmschalen.

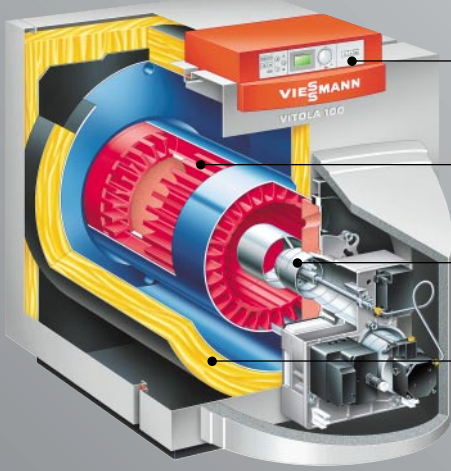
Die Kombinierte Nebenluftvorrichtung Vitoair (Abb. 8) hält den Schornstein trocken und erspart in vielen Fällen eine Schornstein-sanierung.

Modular-Divicon

Die neue Modular-Divicon Heizkreisverteilung kann universell bei bodenstehenden und wandhängenden Heizkesseln eingesetzt werden. Mit Rohrgruppe und Verteilerbalken können bis zu drei Modular-Divicon platzsparend an den Heizkessel angebunden werden.



Modular-Divicon Heizkreisverteilung



**Digitale Regelung
Vitotronic 150**

**Comferral-
Heizfläche**

**Unit Ölbrenner
Vitolaflamme 200**

**Hochwirksame
Wärmedämmung**

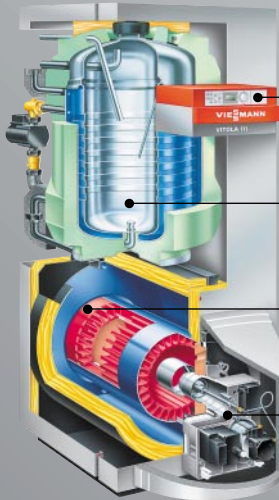


**Digitale Regelung
Vitotronic 200**

**Biferrale
Verbundheizfläche**

**Unit Ölbrenner
Vitolaflamme 200**

**Hochwirksame
Wärmedämmung**

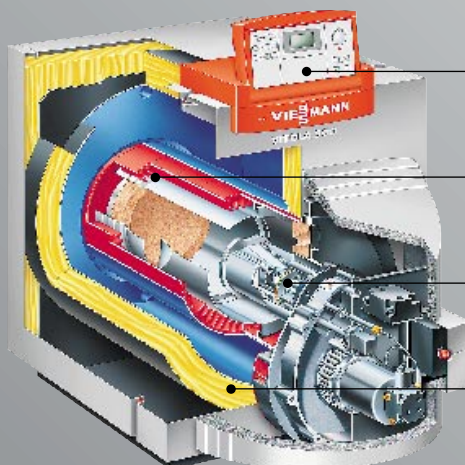


**Digitale Regelung
Vitotronic**

**Speicher-Wassererwärmer
aus Edelstahl Rostfrei**

**Comferral-
Heizfläche**

**Unit Ölbrenner
Vitolaflamme 200**



**Digitale Regelung
Vitotronic 300**

**Drei
Heizgaszüge**

**RotriX-EV-
Ölbrenner**

**Hochwirksame
Wärmedämmung**

VITOLA 100

Nenn-Wärmeleistung	kW	15	18	22	27	33
Abmessungen (gesamt)	Länge mm	1033	1112	1178	1276	1340
	Breite mm	640	640	667	700	700
	Höhe mm	830	830	850	865	865
Gewicht (mit Wärmedämmung, Brenner und Kesselkreisregelung)	kg	161	170	197	228	247
Inhalt Kesselwasser	Ltr.	61	70	88	108	118

VITOLA 200

Nenn-Wärmeleistung	kW	15	18	22	27	33	40	50	63
Abmessungen (gesamt)	Länge mm	1033	1112	1178	1276	1340	1350	1489	1603
	Breite mm	639	639	667	701	701	776	804	804
	Höhe mm	830	830	850	865	865	940	975	975
Gewicht (mit Wärmedämmung, Brenner und Kesselkreisregelung)	kg	158	173	197	232	246	316	393	427
Inhalt Kesselwasser	Ltr.	61	70	88	108	118	140	199	223

VITOLA 111 / 222

Nenn-Wärmeleistung	kW	15	18	18	22	22	27	27
Inhalt Speicher-Wassererwärmer	Ltr.	130	130	165	130	165	130	165
Abmessungen (gesamt)	Länge mm	1136	1215	1215	1281	1281	1379	1379
	Breite mm	667	667	667	667	667	700	700
	Höhe mm	1750	1750	1750	1770	1770	1790	1790
Gewicht (mit Speicher-Wassererwärmer, Brenner und Regelung)	Vitola 111 kg	271	281	289	308	316	342	350
	Vitola 222 kg	268	282	290	308	316	344	352

VITOLA 300

Nenn-Wärmeleistung	kW	18	22	27
Abmessungen (gesamt)	Länge mm	1229	1295	1393
	Breite mm	640	667	700
	Höhe mm	830	850	865
Gewicht (mit Wärmedämmung, Brenner und Kesselkreisregelung)	kg	173	197	232
Inhalt Kesselwasser	Ltr.	70	88	108

VIESMANN



Vitotec: Technik Funktion Design

Das Vitotec Programm ist die gelungene Synthese bewährter Spitzentechnik und zukunftsweisender Innovation. Vitotec bildet die Einheit von Technik, Funktion und Design. Das schließt den Menschen mit ein. Denn alle Funktionen wurden konsequent auf ihren Gebrauchsnutzen ausgerichtet – sowohl für den Heizungsfachmann als auch für den Anlagenbetreiber.

Gutes Design ist weniger Design

Die Funktionsorientierung bestimmt das Vitotec Design. Deshalb wurde es auf das Wesentliche reduziert. Die Farbgestaltung in „Vitosilber“ verbindet – in Kombination mit der Akzentfarbe „Vitorange“, dem Symbol für Wärme – Viessmann Innovation mit Viessmann Tradition.

Die Plattformstrategie

Die Einheit von Vitotec ist im wahrsten Sinne des Wortes konstruiert: Sie folgt einem fundierten technischen Prinzip. Mit dem Vitotec Programm realisiert Viessmann in der Heiztechnik eine auf einer Plattformstrategie basierende Modularechnik.

Nach einem Baukastenprinzip werden Grundchassis und Funktionsmodule zu unterschiedlichen Geräteausführungen zusammengefügt. Das ermöglicht viele Gleichteile, einheitliche, leicht nachvollziehbare Montageschritte und wenige, universelle Ersatzteile. Installation, Wartung, Service und Bedienung werden so entscheidend erleichtert.

Ihr Heizungsfachmann ist ein Viessmann Fachmann

Aber Vitotec ist noch mehr. Es umfasst ein vielseitiges Service- und Dienstleistungspaket für die Fachbetriebe. So werden die Heizungsfachleute in der Viessmann Akademie nicht nur mit dem neuesten Stand der Technik vertraut gemacht, sondern umfassend für die sich ändernden Anforderungen geschult. Mit dem Ergebnis, dass Ihr Heizungsfachmann ein Viessmann Fachmann ist.

Vitotec bietet Ihnen so ein vielseitiges und dennoch einheitliches Produktprogramm für jeden Bedarf und jeden Anspruch. Ganz im Sinne unserer Philosophie: „Viessmann – mehr als Wärme“.

26 begehrte Design Auszeichnungen für das Vitotec Programm, u.a.:



IF Product Design Award



Observeur du Design 2001



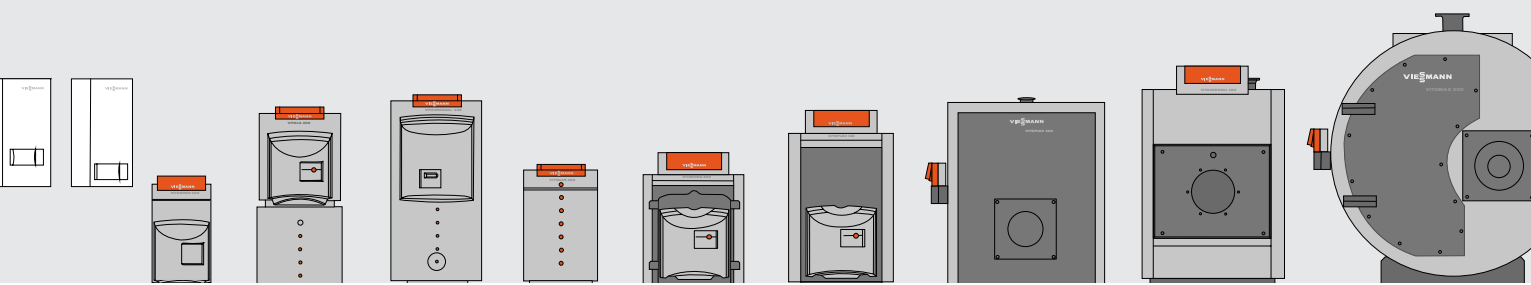
Design Plus – Sanitär, Heizung, Klima



Bundespreis Produktdesign 2000/2001



Design Innovation 2000, Design Zentrum NRW



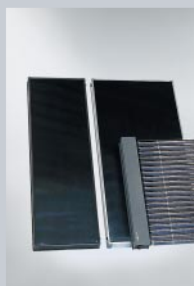


Die Viessmann Werke

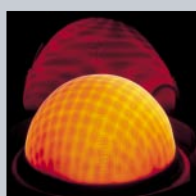
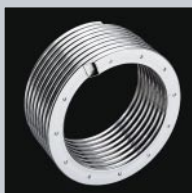
Viessmann ist mit rund 6800 Mitarbeitern weltweit einer der bedeutendsten Hersteller von Produkten der Heiztechnik und bei bodenstehenden Heizkesseln europaweit die meistgekauftete Marke. Der Name Viessmann steht für Kompetenz und Innovation. So bietet die Viessmann Gruppe ein komplettes Programm technologischer Spitzenprodukte und die exakt darauf abgestimmte Systemtechnik. Doch bei aller Vielfalt haben unsere Produkte eines gemeinsam: den durchgängig hohen Qualitätsstandard, der sich in Betriebssicherheit, Energieeinsparung, Umweltschonung und Bedienkomfort ausdrückt.

Viele unserer Entwicklungen sind für die Branche richtungweisend sowohl bei konventionellen Heiztechniken als auch im Bereich erneuerbarer Energien, wie etwa der Solar- und Wärmepumpentechnik.

In all unseren Entwicklungen folgen wir unserer Philosophie, jederzeit den größten Nutzen zu erzielen: für unsere Kunden, unsere Umwelt und unsere Partner, die Heizungsfachbetriebe.



Viessmann bietet Ihnen ein vielseitiges und dennoch einheitliches Produktprogramm für jeden Bedarf und jeden Anspruch



Die Viessmann Verkaufsniederlassungen

01458 Dresden · Tel. (03 52 05) 5 26 - 0
 06184 Leipzig · Tel. (03 46 05) 3 03 - 0
 12357 Berlin/Brandenb. · Tel. (0 30) 66 06 66 - 0
 19075 Schwerin · Tel. (0 38 65) 85 01 - 0
 21109 Hamburg · Tel. (0 40) 75 60 33 - 0
 24768 Rendsburg · Tel. (0 43 31) 45 51 - 0
 28309 Bremen · Tel. (04 21) 4 35 11 - 0
 30519 Hannover · Tel. (05 11) 7 28 68 81 - 0
 32051 Herford · Tel. (0 52 21) 93 25 - 0
 34123 Kassel · Tel. (05 61) 9 50 67 - 0
 35107 Allendorf · Tel. (0 64 52) 70 - 22 88
 39167 Magdeburg · Tel. (03 92 04) 7 87 - 0
 40789 Düsseldorf · Tel. (0 21 73) 95 62 - 0
 44388 Dortmund · Tel. (0 23 05) 9 23 50 - 0
 48153 Münster · Tel. (02 51) 97 90 90
 53840 Köln-Bonn · Tel. (0 22 41) 88 30 - 0
 54294 Trier · Tel. (06 51) 8 25 71 - 0
 56218 Koblenz · Tel. (0 26 30) 98 94 - 0
 57080 Siegen · Tel. (02 71) 3 14 51 - 0
 64546 Frankfurt · Tel. (0 61 05) 28 31 - 0
 66450 Saarbrücken · Tel. (0 68 26) 92 38 - 0
 68526 Mannheim · Tel. (0 62 03) 92 67 - 0
 70825 Stuttgart · Tel. (0 71 50) 9 13 61 - 0
 76227 Karlsruhe · Tel. (07 21) 4 00 61 - 0
 79114 Freiburg · Tel. (07 61) 4 79 51 - 0
 85540 München · Tel. (0 89) 46 23 31 - 0
 89275 Ulm · Tel. (0 73 08) 9 65 01 - 0
 91207 Nürnberg · Tel. (0 91 23) 97 69 - 0
 94447 Plattling · Tel. (0 99 31) 95 61 - 0
 95030 Hof · Tel. (0 92 81) 61 83 - 0
 97084 Würzburg · Tel. (09 31) 61 55 - 0
 99091 Erfurt · Tel. (03 61) 7 40 71 - 0

Ihr Heizungsfachbetrieb:

Viessmann Werke
35107 Allendorf (Eder)
Telefon (06452) 70 - 0 · Fax 70 - 2780
www.viessmann.de

VIESSMANN
mehr als Wärme