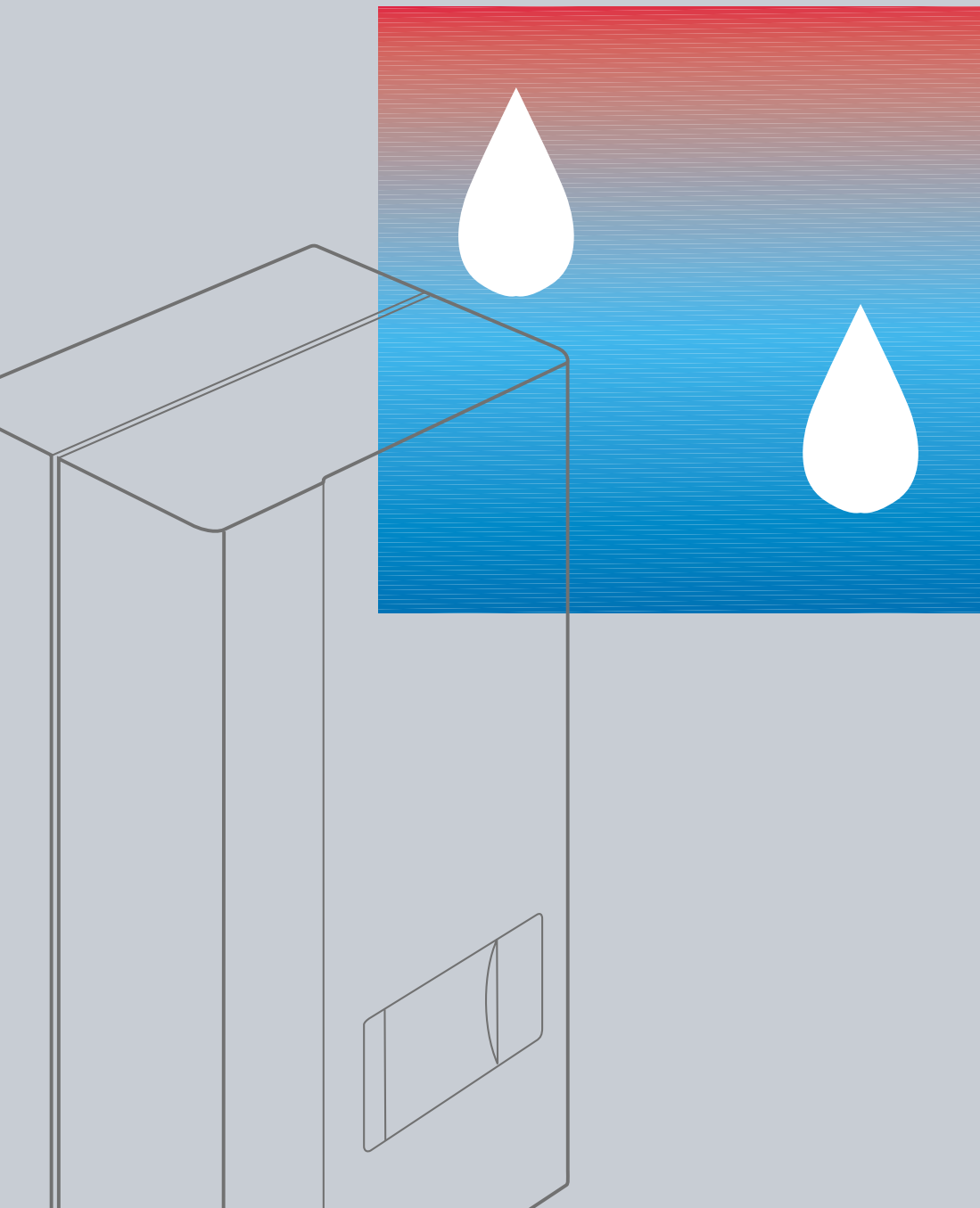


VITODENS

Gas-Brennwertkessel von 4 bis 60 kW

VIESSMANN





Umweltschonende Energieausnutzung auf kleinstem Raum – mit Gas-Wand-Brennwertgeräten

Wer heute möglichst umwelt-schonend und dabei auch noch wirtschaftlich heizen will, kommt an der Brennwerttechnik nicht vorbei. Denn mit einem Gas-Brennwertkessel kann der Brennstoff um bis zu 10% besser genutzt werden – und um denselben Prozentsatz wird sich Ihre Heizkostenrechnung mindern.

Um so besser, wenn der neue Brennwertkessel von Viessmann nicht nur Geld, sondern auch Platz spart: einen Gas-Wand-Brennwertkessel aus dem Vitodens Programm können Sie sogar im Wohnbereich integrieren. Und Ihren Heizungskeller zum Hobbyraum umfunktio-nieren.

Einfach durchdacht

Die Gas-Wandgeräte der Vitotec Produktfamilie können in der Heiz-technik mit einem Novum aufwar-ten: der auf einer Plattformstrategie basierenden Modular-technik. So haben Viessmann Wandgeräte bei aller Vielseitigkeit eins gemeinsam: ihre hohe Konstruktions,- Maß- und Bauteilegleichheit. Herzstück der Wandgeräte ist die Aqua-Platine, bei der die Wasserführung in der Rückwand verläuft. Alle Baugrup-pen sind gut zugänglich und nach vorn abnehmbar. Seitliche Service-abstände sind hier ebenso über-flüssig wie Spezialwerkzeuge. Das bedeutet für den Heizungsfach-mann: schnelle und einfache Mon-tage, Inbetriebnahme und Wartung – was sich auch für Sie als Anlagen-betreiber auszahlt. Und auch in Sachen Umweltbewusstsein sind sich unsere Wandgeräte einig: Alle unterschreiten die Grenzwerte des Umweltzeichens „Blauer Engel“ deutlich und erfüllen somit auf lange Sicht alle relevanten Vor-schriften.

Einfach komfortabel

Besonders benutzerfreundlich zeigen sich Viessmann Wandgeräte auch im Betrieb: sei es durch die einfache Bedienung oder durch die komfortable Trinkwassererwär-mung mit dem integrierten Warm-wasser Quick-System. Das versorgt Sie sofort mit warmem Wasser – und vom ersten bis zu letzten Tropfen mit gleichbleibender Tem-peratur. Für größeren Warmwasser-bedarf steht Ihnen das umfang-

reiche Vitocell Speicherprogramm zur Verfügung. Von 80 bis 300 Liter, von wandhängend über unterge-stellt bis nebenstehend. Alle Warm-wasserspeicher sind in Form, Farbe und Funktion auf Viessmann Wand-geräte abgestimmt.

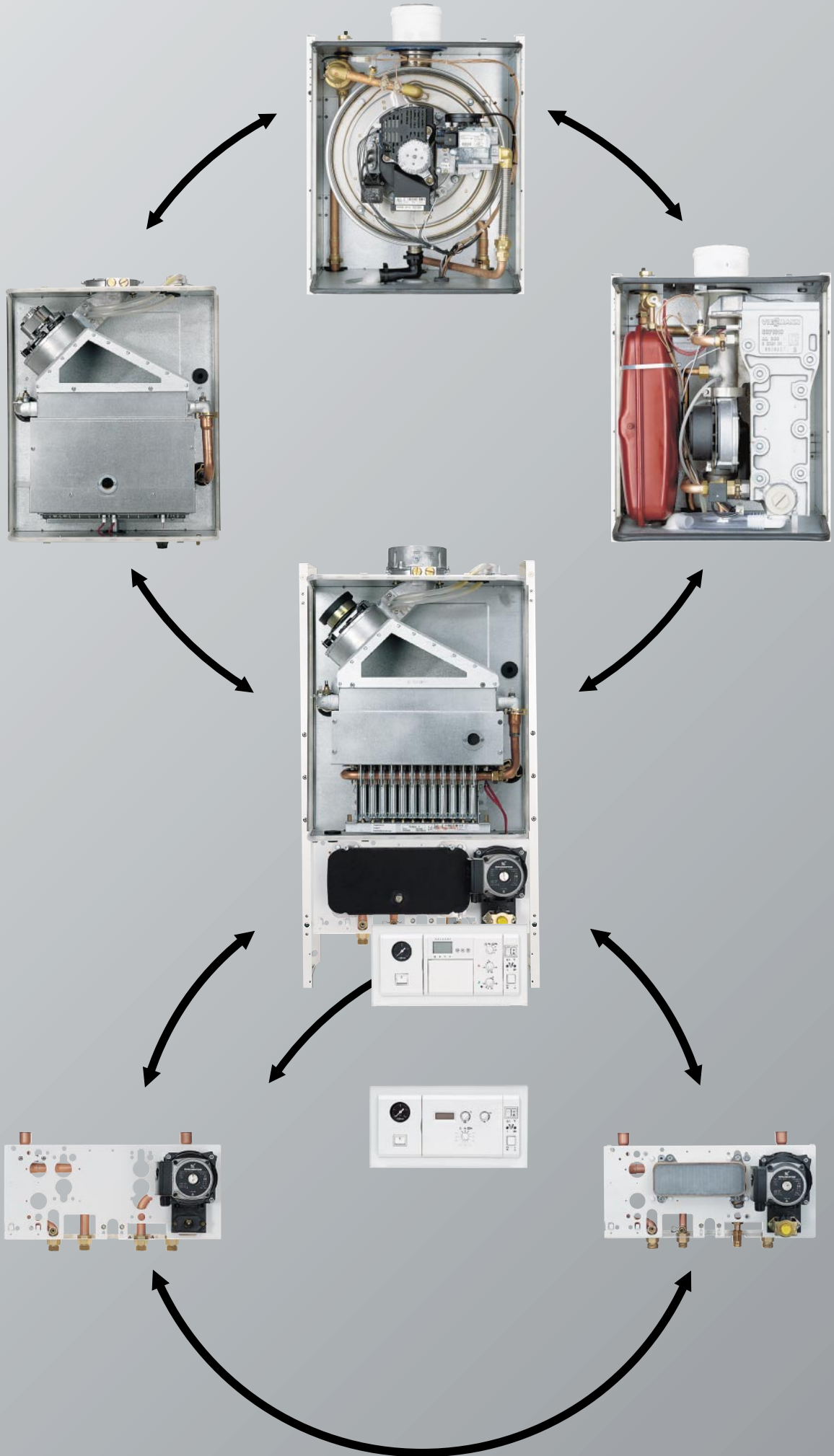
Ebenso komfortabel ist die Moder-nisierung mit unseren Wandge-räten: Denn dank abgestimmter Adaptersets ist der Austausch von Altgeräten problemlos und schnell erledigt.

Einfach vielseitig

Welches Gas-Wandgerät sich für Ihre Ansprüche und Bedürfnisse am besten eignet, erfahren Sie auf den folgenden Seiten. Oder Sie fragen Ihren Heizungsfachbetrieb. Er berät Sie gern.

Inhalt

Modular-technik	Seite	4/5
VITODENS 100	Seite	6/7
VITODENS 200	Seite	8/9
VITODENS 300	Seite	10/11
Regelungen/Speicher	Seite	12/13
Technische Daten	Seite	14/15
System-technik	Seite	16/17
VITOTEC Programm	Seite	18/19



Auf einen Nenner gebracht: Die Viessmann Modularechnik

Die Modularechnik

So einheitlich wie sein Design ist das technische Prinzip des Vitotec Gas-Wandgeräteprogramms. Denn die auf einer Plattformstrategie basierende Viessmann Modularechnik fügt Grundchassis und Funktionsmodule – vier Wärmezellen, drei Aqua-Platinen und zwei Regelungstypen – zu unterschiedlichen Geräteausführungen zusammen (Abb. links). Denn sie ermöglicht nicht nur eine einfachere und kostengünstigere Produktion. Sondern bietet auch viele Vorteile bei Montage, Wartung und Service. Vorteile, die sich auch für den Anlagenbetreiber bemerkbar machen.

Von der Einheit zur Vielfalt

Das Schlüsselbauteil hierbei ist die Aqua-Platine mit Multi-Stecksystem. Sie ist in allen drei Ausführungen prinzipiell baugleich. Die gesamte Wasserführung befindet sich in der Rückwand, wodurch alle Baugruppen gut zu erreichen und einfach nach vorn abnehmbar sind. Zudem sind alle Bauteile dank Multi-Stecksystem im Handumdrehen montiert. Was in puncto Montage und Wartung nicht nur einen zeit-, sondern auch einen platzsparenden Effekt hat, denn es sind keine seitlichen Serviceabstände mehr erforderlich. Auf diese Weise finden Viessmann Wandgeräte in fast jedem Winkel Ihrer vier Wände ein passendes Zuhause. Und was bei Montage und Wartung bequem anfängt, setzt sich bei den Regelungen genauso angenehm fort. Denn sie haben in ihren unterschiedlichen Ausführungen nur ein einziges Ziel: es Ihnen so einfach wie möglich zu machen.

Vom Wandgerät zum Heizsystem

Ebenfalls bei allen Geräten gleich ist das umfangreiche, für jede Situation passende wasser- und abgasseitige Systemzubehör sowie die entsprechenden Anschlüsse. Für den Ersatz von Altgeräten gibt es einheitliche Adaptersets, die einen problemlosen Austausch ermöglichen.



**Einfache und schnelle Montage und
Wartung durch Multi-Stecksystem**



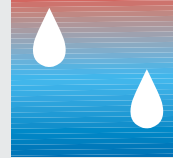
**Alle Baugruppen
nach vorn
abnehmbar**

VIESSMANN

VIODENS 100



Macht Brennwert preiswert: Der VITODENS 100



Leistung ist keine Frage der Größe, sondern eine Frage fortschrittlicher Technik. In der Heiztechnik bedeutet dies: Brennwerttechnik. Hierbei wird der zusätzliche Wärmegehalt der Heizgase intensiv genutzt – anstatt sie ungenutzt durch den Schornstein entweichen zu lassen. Nach diesem Prinzip funktioniert auch der Vitodens 100. Wobei er neben seiner hervorragenden Technik vor allem durch das ausgezeichnete Preis-Leistungs-Verhältnis überzeugt. In der neuesten Version wurde nun auch das Ausdehnungsgefäß integriert. Das hilft, Geld und bei der Montage Zeit zu sparen.

Erfreut die Umwelt

Das Geheimnis des Vitodens 100 ist der hochleistungsfähige und robuste Alu-Sil-Kondensationswärmetauscher, der nach neuesten Erkenntnissen entwickelt wurde. Zudem heizt der Vitodens 100 mit einem vormischenden Strahlungsflächenbrenner aus Edelstahl, der für eine besonders schadstoffarme Verbrennung sorgt. Damit werden die Grenzwerte des Um-

weltzeichens „Blauer Engel“ deutlich unterschritten. Der Vitodens 100 erreicht dabei einen Norm-Nutzungsgrad von bis zu 107%.

Erfreut den Anlagenbetreiber

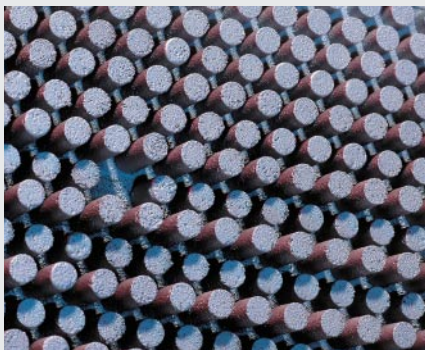
Seine Zuverlässigkeit und Betriebssicherheit verdankt der Vitodens 100 den großdimensionierten Heizflächen, die durch ihre unbearbeitete siliziumangereicherte Guss-Oberfläche besonders resistent gegen Kondenswasser sind. Und dank weiter Wasserkanäle ist der Vitodens 100 gegen Erosionen genauso unempfindlich wie gegen Schlammablagerungen. Was sowohl die Wartungsabstände als auch die Lebensdauer deutlich verlängert.

Komfort auf die Schnelle

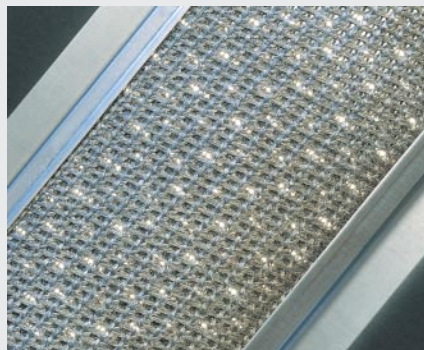
Als Brennwert-Kombigerät ist der Vitodens 100 mit dem integrierten Warmwasser Quick-System und einer Komfortschaltung ausgestattet. Das bedeutet: Sofort Warmwasser bei gleichbleibender Temperatur.

Die Vorteile auf einen Blick:

- Gas-Brennwertkessel als Heiz- oder Kombigerät, 8 bis 24 kW.
- Norm-Nutzungsgrad: bis 107%.
- Ausdehnungsgefäß mit 12 Litern Inhalt innerhalb der Gerätehaube.
- Schadstoffarme Verbrennung. Unterschreitet deutlich die Grenzwerte des Umweltzeichens „Blauer Engel“.
- Niedriger Stromverbrauch durch drehzahlgeregeltes Gleichstromgebläse und mehrstufige Heizkreispumpe.
- Hohe Betriebssicherheit und lange Nutzungsdauer durch: – kondenswasserresistente, siliziumangereicherte Oberfläche.
- Als Brennwert-Kombigerät: Hoher Warmwasserkomfort dank integriertem Warmwasser Quick-System und Komfortschaltung – d. h. sofort warmes Wasser mit gleichmäßiger Temperatur.
- Komfortable Regelungen mit integriertem Diagnosesystem und Optolink Laptop-Schnittstelle und neuen Regelungsfunktionen.
- Platzsparend, da keine seitlichen Serviceabstände erforderlich.



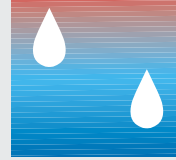
**Alu-Sil-Kondensations-
heizfläche**



**Edelstahl-Strahlungs-
flächenbrenner**



Brennwert mit Mehrwert: Der VITODENS 200



200

Mit dem Vitodens 200 steht Ihnen ein preisattraktiver, aber hochwertiger Brennwertkessel aus Edelstahl zur Verfügung, bei dem alle Vorteile der Brennwerttechnik konsequent umgesetzt wurden. So zeigt er sich in Sachen Energieausnutzung absolut kompromisslos: Dank der innovativen Brennertechnik mit modulierendem MatriX-compact-Gasbrenner und der speziell entwickelten Inox-Radial-Heizfläche aus Edelstahl Rostfrei erzielt er einen Norm-Nutzungsgrad von bis zu 109%.

Hohe Effizienz

Die Inox-Radial-Heizfläche setzt einen Maßstab in der modernen Heiztechnik. Die radiale Bauweise des Wärmetauschers ermöglicht nicht nur große Wärmetauscherflächen auf kleinstem Raum. Sie arbeitet durch das laminare Wärmeübertragungsprinzip auch besonders effektiv. Zudem sorgen die glatte Edelstahl-Oberfläche und die vertikale Strömungsführung für einen verstärkten Selbstreinigungseffekt. Was die Betriebssicherheit und Nutzungsdauer erhöht.



**Inox-Radial-Heizfläche aus
Edelstahl Rostfrei**



**Vitodens 200 auch mit besonders
hochwertiger Edelstahl-Haube**

Niedrige Emissionen

Aber auch in puncto Umweltschonung kennt der Vitodens 200 keine Kompromisse. Dafür sorgt sein modulierender MatriX-compact-Gasbrenner, der selbst bei höchster Leistung minimale Schadstoff-Emissionen ermöglicht. Die weltweit schärfsten Anforderungen des Hamburger Klimaschutzprogramms „Heizung + Solar“ werden erfüllt.

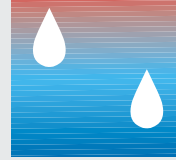


**MatriX-compact-Gasbrenner für
niedrige Schadstoff-Emissionen**

Die Vorteile auf einen Blick:

- Gas-Brennwertkessel Heizgerät: 4 bis 60 kW, Kombigerät: 6 bis 24 kW
- Norm-Nutzungsgrad: bis 109%.
- Extrem niedrige Schadstoff-Emissionen – unterschreitet die Grenzwerte des Umweltzeichens „Blauer Engel“ und erfüllt die weltweit schärfsten Anforderungen des Hamburger Klimaschutzprogramms „Heizung + Solar“.
- Niedriger Stromverbrauch durch drehzahlgeregeltes Gleichstromgebläse und Heizkreispumpe.
- Als Brennwert-Kombigerät: Hoher Warmwasserkomfort dank integriertem Warmwasser Quick-System und Komfortschaltung – d. h. sofort warmes Wasser mit gleichmäßiger Temperatur.
- Komfortable Regelungen, raum- oder witterungsgeführt, mit integriertem Diagnosesystem und Optolink Laptop-Schnittstelle und neuen Regelungsfunktionen. Mit der Kaskadenregelung sind Nenn-Wärmeleistungen von bis zu 240 kW möglich.
- Besonders montage-, wartungs- und servicefreundlich durch einheitliche Plattform mit Baukastenprinzip und Multi-Stecksystem.
- Platzsparend, da keine seitlichen Serviceabstände erforderlich.
- Automatische Abgasadaptation bei der raumluftunabhängigen Ausführung: Bei Erstinbetriebnahme und Betrieb ist durch selbsttätige permanente Anpassung an die Witterungsbedingungen kein Einstellen mehr notwendig.



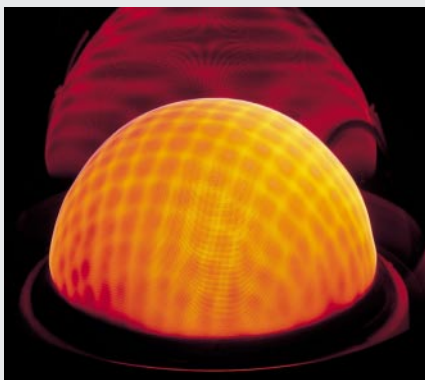


Er kennt den Unterschied zwischen Heizen und Verheizen: Der **VITODENS 300**

Um es gleich vorwegzunehmen: Der Vitodens 300 gehört bei den Brennwertkesseln zur absoluten Spitzenklasse. So verbindet er alle Leistungsmerkmale eines „großen“ Heizkessels mit den kompakten Abmessungen eines Wandgerätes. Und zudem gleich zwei bewährte Meilensteine der Viessmann Heiztechnik: die Inox-Crossal-Heizfläche und den modulierenden MatriX-Strahlungsbrenner.

Der Umwelt zuliebe sogar mit „Kat“

Seiner Spitzenklasse wird der Vitodens 300 vor allem in Sachen Umweltschonung gerecht. So unterschreitet er selbst die weltweit schärfsten Emissions-Grenzwerte des Hamburger Klimaschutzprogramms „Heizung + Solar“ mit Leichtigkeit. Und als Vitodens 300 Kat mit katalytisch beschichtetem MatriX-Strahlungsbrenner nimmt er es sogar noch strenger: Die Stickoxid-Emissionen liegen hier noch unter der DIN-Messtoleranz.



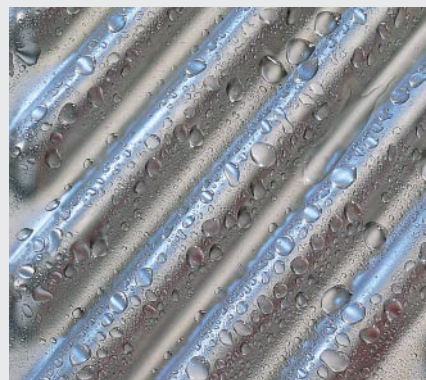
**MatriX-Strahlungsbrenner
für extrem niedrige Schadstoff-
Emissionen**

Die Heizfläche mit Selbstreinigungseffekt

Für hohe Betriebssicherheit und lange Nutzungsdauer sorgen die senkrecht angeordneten Inox-Crossal-Heizflächen aus Edelstahl Rostfrei. Sie sorgen für ein ungehindertes Abfließen des bei der Brennwertnutzung anfallenden Kondenswassers. Wodurch Aufkonzentration und eventuelle Korrosionsschäden effektiv verhindert werden.

Gleichzeitig Raumheizung und warmes Wasser

Sein hohes Leistungsvermögen zeigt sich aber noch in einem anderen Punkt: So ist beim Vitodens 300 ein vollständiger Parallelbetrieb von Raumheizung und Warmwasserbereitung möglich. Das heißt, Heizbetrieb und Warmwasserbereitung behindern sich nicht gegenseitig.

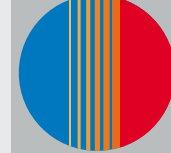


**Inox-Crossal-Heizfläche
aus Edelstahl Rostfrei**

Die Vorteile auf einen Blick:

- Kompakter Gas-Brennwertkessel als Wandgerät.
- Nenn-Wärmeleistung: 8 bis 24 kW.
- Norm-Nutzungsgrad: bis 109%.
- Extrem niedrige Schadstoff-Emissionen – unterschreitet die Grenzwerte des Umweltzeichens „Blauer Engel“ und die weltweit schärfsten Anforderungen des Hamburger Klimaschutzprogramms „Heizung + Solar“. Mit katalytisch beschichtetem MatriX-Strahlungsbrenner: deutlich reduzierte Stickoxid-Emissionen noch unter der DIN-Messtoleranz.
- Senkrecht angeordnete Inox-Crossal-Heizfläche für hohe Betriebssicherheit und lange Nutzungsdauer:
 - Ungehindertes Abfließen des anfallenden Kondenswassers durch vertikal angeordnete Heizgaszüge; dadurch keine Aufkonzentration des Kondenswassers
 - Verstärkter Selbstreinigungseffekt durch glatte Edelstahl-Oberfläche.
- Gute Regelbarkeit und hohe Brennwertnutzung durch weite Wasserwände und großen Wasserinhalt.
- Komfortable, witterungsgeführte Regelung mit integriertem Diagnosesystem und Optolink Laptop-Schnittstelle und neuen Regelungsfunktionen.





Alles bestens geregelt mit Speicher-Wassererwärmern und einheitlichen Regelungssystemen

Warmwassererwärmer

Mit den Speicher-Wassererwärmern Vitocell 100 und Vitocell 300 stehen Ihnen zwei unterschiedliche Varianten in mehreren Größen zur Verfügung: der Vitocell-W 100 wandhängend mit 80 Litern, untergestellt mit 120 oder 150 Litern als auch nebengestellt mit 200 und 300 Litern, der Vitocell-W 300 nebengestellt mit 160 und 200 Litern.

Genauso überzeugend sind die Vitocell Warmwasserspeicher in Bezug auf Hygiene und Langlebigkeit. Der Vitocell-W 100 erreicht das durch seine Ceraprotect-Emaillierung und bietet zusätzlichen kathodischen Schutz über eine Magnesium- oder Fremdstromanode. Beim Vitocell-W 300 besteht der Speicherbehälter und die Heizfläche aus hochwertigem und lebensmittelechten Edelstahl Rostfrei mit hoher Oberflächengüte.

Dank der großdimensionierten, bis zum Speicherboden geführten Heizfläche ist überdies eine schnelle und gleichmäßige Erwärmung des gesamten Wasserinhalts garantiert.



Wandgeräte-Regelungen – Mehr Funktionen, mehr Komfort

Die Wandgeräte-Regelungen sind nicht nur einfach zu bedienen, sie denken auch mit – sei es langfristig bei der Umstellung von Winter auf Sommerzeit oder kurzfristig als witterungsgeführte Regelung bei äußeren Temperaturschwankungen. Ob Sie sich nun für die Standard-Bedieneinheit oder die menügeführte Bedieneinheit Comfortrol mit Klartextanzeige entscheiden: Sie haben alles unter Kontrolle – dank der abgestimmten Fernbedienung in unterschiedlicher Ausführung sogar von Ihrem Wohnraum aus.

Das komfortable Regelungsprogramm wurde jetzt mit einer Reihe weiterer Funktionen sowohl für das raumtemperatur- als auch für das witterungsgeführte Modul ausgerüstet.

Die neuen Funktionen auf einen Blick:

- Estrich-Aufheizprogramme nach DIN 4725 und ZV Parkett- und Fußbodentechnik.
- Aufschaltmöglichkeit für den Einsatz eines Vorlauftempersensors.
- Vorbereitete Anschlussverweitung einer externen Heizkreis-pumpe anstelle einer Zirkulations-pumpe.

**Vitocell-W 100,
Speicherinhalt: 120 oder 150 Liter**

- Trockenlaufschutz für Heizkreis-pumpe.
- Zeitverzögerte Schaltung des 3-Wege-Umschaltventils.
- Mindest-Pumpennachlauf von mindestens 1 Minute nach Bren-nerabschaltung.

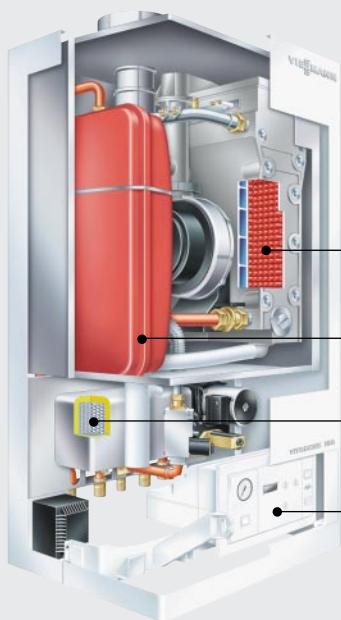
Rundum durchdacht

Als Zubehör ist eine Ausstattung mit Funkfernübertragung erhältlich. Damit kann beispielsweise ein Raumthermostat in den jeweils genutzten Raum mitgenommen werden. Auch für die Modernisierung besonders wichtig, weil damit Wandaufbrüche und Leitungsverlegung vermieden werden.

Viessmann Regelungen machen es aber nicht nur dem Anwender leicht. Sondern auch dem Heizungsfachmann: Dank integriertem Diagnosesystem und der Optolink Laptop-Schnittstelle für einfache und schnelle Inbetriebnahme, Wartung und Service.



Comfortrol – menügeführte Bedieneinheit

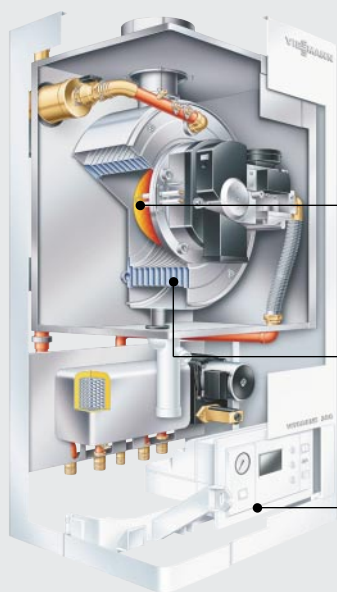


Alu-Sil-Kondensationswärmetauscher

Integriertes Ausdehnungsgefäß

Bereitschafts-Plattenwärmetauscher

Digitale Regelung

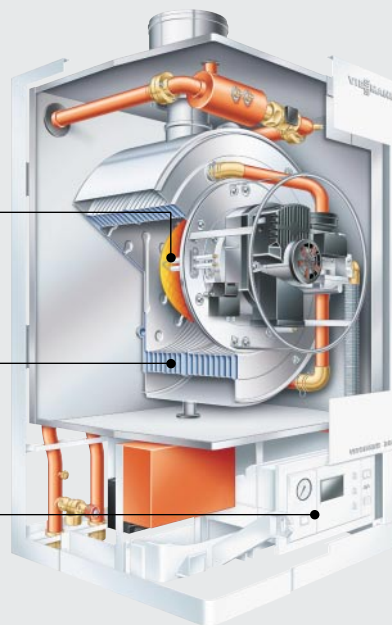


MatriX-compact Gasbrenner

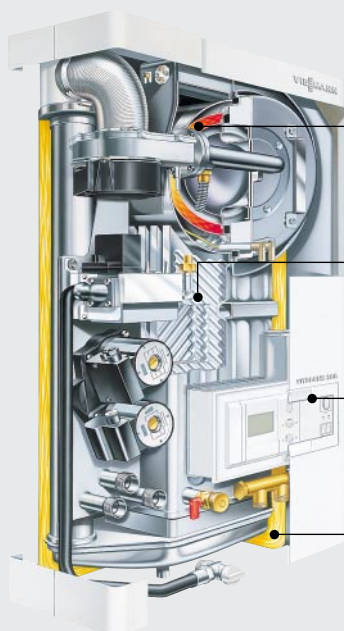
Inox-Radial-Heizflächen

Regelung mit Diagnosesystem

4 bis 32 kW



10 bis 60 kW



MatriX-Strahlungsbrenner

Inox-Crossal-Heizfläche

Digitale Regelung

Hochwirksame Wärmedämmung

VITODENS 100

		Heizgerät	Kombigerät
Nenn-Wärmeleistung	kW	8 - 24	8 - 24
Abmessungen (gesamt)			
Länge	mm	406	406
Breite	mm	500	500
Höhe	mm	900	900
Gewicht (mit Wärmedämmung)	kg	60	63

VITODENS 200

		4 - 11	6 - 24	6 - 24 Kombi*	8 - 32	10 - 44	15 - 60
Nenn-Wärmeleistung	kW						
Abmessungen gesamt							
Länge	mm		406			540	
Breite	mm		500			600	
Höhe	mm		900			900	
Gewicht mit Wärmedämmung	kg	65	65	75	75*	90	90

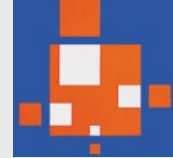
Auch mit Haube in Vitosilber oder aus Edelstahl Rostfrei erhältlich

VITODENS 300

		8 - 15	8 - 15 Kat	8 - 18	8 - 24
Nenn-Wärmeleistung	kW				
Abmessungen (gesamt)					
Länge	mm			415	
Breite	mm			560	
Höhe	mm			900	
Kesselwasserinhalt	Liter			30	
Gewicht mit Wärmedämmung	kg	82	82	85	88



Fortschrittliche Heiztechnik ist Systemtechnik



Alle Komponenten unserer Heiztechnik folgen bis ins Detail dem Vitotec Baukastenprinzip. Das gewährleistet ein reibungsloses Funktionieren der gesamten Heizungsanlage. Alle Wandgeräte mit Brenner und Regelungen, Speicher-Wassererwärmer sowie die wasser- und abgasseitigen Anschlüsse sind optimal aufeinander abgestimmt. So erfüllen sie die unterschiedlichsten Gebäude- und Betreiberanforderungen.

Gas-Wandgeräte (1)

Kompakte, energiesparende und umweltschonende Gas-Wandheizgeräte. Entweder als Heiz- oder Kombigerät sowie mit oder ohne Brennwertnutzung.

Montagehilfe (2)

Montagehilfe für Vorwand- oder Rohbaumontage. So wird der Einbau denkbar einfach: Die Wandgeräte werden nur noch in den Rahmen eingehängt und verschraubt. Der Anschluss erfolgt problemlos mittels Schiebemuffen.

So kann bereits in der Rohbauphase komplett vormontiert und dichtegeprüft werden. Der Einbau des Gerätes erfolgt erst bei Fertigstellung, das schützt vor Diebstahl im Rohbau und vor Beschädigung in der Ausbauphase.

Die Armaturen sind unterhalb der Gerätehaube abgedeckt.

Abgassysteme (3)

Alle Abgas- und Zuluftsysteme zum raumluftabhängigen und raumluftunabhängigen Betrieb sind bauaufsichtlich zugelassen und mit den Geräten zusammen funktionsgeprüft (bautechnische Einheit). Das stellt eine hohe Betriebssicherheit und Zuverlässigkeit sicher.

Anschluss-Sets (4)

Anschluss-Sets ermöglichen eine schnelle und problemlose hydraulische Anbindung der Systemkomponenten – dank universell passender Adapter auch bei der Modernisierung.

Speicher-Wassererwärmer (5)

Speicher-Wassererwärmer aus dem umfangreichen Vitocell Programm bieten höchsten Warmwasserkomfort für jeden Bedarf und jeden Anspruch. Sie sind sowohl für die Wandmontage als auch in der unter- oder nebengestellten Variante erhältlich – von 80 bis 300 Litern.

Fernbedienungen (6)

Zu allen digitalen Regelungen sind abgestimmte Fernbedienungen in unterschiedlicher Ausführung lieferbar. Sie ermöglichen vom Wohnraum aus die bequeme Bedienung der Heizungsanlage. Optional ist eine Ausstattung mit Funkuhr und Funkdatenübertragung erhältlich.

VIESMAN



Vitotec: Technik Funktion Design

Das Vitotec Programm ist die gelungene Synthese bewährter Spitzentechnik und zukunftsweisender Innovation. Vitotec bildet die Einheit von Technik, Funktion und Design. Das schließt den Menschen mit ein. Denn alle Funktionen wurden konsequent auf ihren Gebrauchsnutzen ausgerichtet – sowohl für den Heizungsfachmann als auch für den Anlagenbetreiber.

Gutes Design ist weniger Design

Die Funktionsorientierung bestimmt das Vitotec Design. Deshalb wurde es auf das Wesentliche reduziert. Die Farbgestaltung in „Vitosilber“ verbindet – in Kombination mit der Akzentfarbe „Vitorange“, dem Symbol für Wärme – Viessmann Innovation mit Viessmann Tradition.

Die Plattformstrategie

Die Einheit von Vitotec ist im wahrsten Sinne des Wortes konstruiert: Sie folgt einem fundierten technischen Prinzip. Mit dem Vitotec Programm realisiert Viessmann in der Heiztechnik eine auf einer Plattformstrategie basierende Modultechnik.

Nach einem Baukastenprinzip werden Grundchassis und Funktionsmodule zu unterschiedlichen Geräteausführungen zusammengefügt. Das ermöglicht viele Gleichteile, einheitliche, leicht nachvollziehbare Montageschritte und wenige, universelle Ersatzteile. Installation, Wartung, Service und Bedienung werden so entscheidend erleichtert.

Ihr Heizungsfachmann ist ein Viessmann Fachmann

Aber Vitotec ist noch mehr. Es umfasst ein vielseitiges Service- und Dienstleistungspaket für die Fachbetriebe. So werden die Heizungsfachleute in der Viessmann Akademie nicht nur mit dem neuesten Stand der Technik vertraut gemacht, sondern umfassend für die sich ändernden Anforderungen geschult. Mit dem Ergebnis, dass Ihr Heizungsfachmann ein Viessmann Fachmann ist.

Vitotec bietet Ihnen so ein vielseitiges und dennoch einheitliches Produktprogramm für jeden Bedarf und jeden Anspruch. Ganz im Sinne unserer Philosophie: „Viessmann – mehr als Wärme“.

26 begehrte Design Auszeichnungen für das Vitotec Programm, u.a.:



IF Product Design Award



Observeur du Design 2001



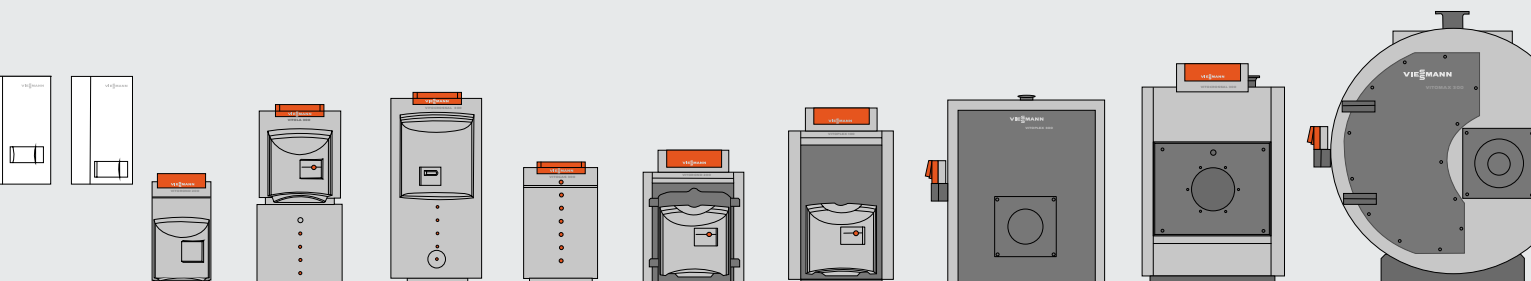
Design Plus – Sanitär, Heizung, Klima



Bundespreis Produktdesign 2000/2001



Design Innovation 2000, Design Zentrum NRW





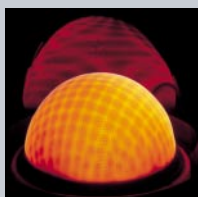
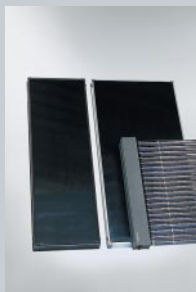
Die Viessmann Werke

Viessmann ist mit rund 6800 Mitarbeitern weltweit einer der bedeutendsten Hersteller von Produkten der Heiztechnik und bei bodenstehenden Heizkesseln europaweit die meistgekauftete Marke. Der Name Viessmann steht für Kompetenz und Innovation. So bietet die Viessmann Gruppe ein komplettes Programm technologischer Spitzenprodukte und die exakt darauf abgestimmte Systemtechnik. Doch bei aller Vielfalt haben unsere Produkte eines gemeinsam: den durchgängig hohen Qualitätsstandard, der sich in Betriebssicherheit, Energieeinsparung, Umweltschonung und Bedienkomfort ausdrückt.

Viele unserer Entwicklungen sind für die Branche richtungweisend sowohl bei konventionellen Heiztechniken als auch im Bereich erneuerbarer Energien, wie etwa der Solar- und Wärmepumpentechnik.

In all unseren Entwicklungen folgen wir unserer Philosophie, jederzeit den größten Nutzen zu erzielen: für unsere Kunden, unsere Umwelt und unsere Partner, die Heizungsfachbetriebe.

Viessmann bietet Ihnen ein vielseitiges und dennoch einheitliches Produktprogramm für jeden Bedarf und jeden Anspruch



Die Viessmann Verkaufsniederlassungen

01458 Dresden · Tel. (03 52 05) 5 26 - 0
 06184 Leipzig · Tel. (03 46 05) 3 03 - 0
 12357 Berlin/Brandenb. · Tel. (0 30) 66 06 66 - 0
 19075 Schwerin · Tel. (0 38 65) 85 01 - 0
 21109 Hamburg · Tel. (0 40) 75 60 33 - 0
 24768 Rendsburg · Tel. (0 43 31) 45 51 - 0
 28309 Bremen · Tel. (04 21) 4 35 11 - 0
 30519 Hannover · Tel. (05 11) 7 28 68 81 - 0
 32051 Herford · Tel. (0 52 21) 93 25 - 0
 34123 Kassel · Tel. (05 61) 9 50 67 - 0
 35107 Allendorf · Tel. (0 64 52) 70 - 22 88
 39167 Magdeburg · Tel. (03 92 04) 7 87 - 0
 40789 Düsseldorf · Tel. (0 21 73) 95 62 - 0
 44388 Dortmund · Tel. (0 23 05) 9 23 50 - 0
 48153 Münster · Tel. (02 51) 97 90 90
 53840 Köln-Bonn · Tel. (0 22 41) 88 30 - 0
 54294 Trier · Tel. (06 51) 8 25 71 - 0
 56218 Koblenz · Tel. (0 26 30) 98 94 - 0
 57080 Siegen · Tel. (02 71) 3 14 51 - 0
 64546 Frankfurt · Tel. (0 61 05) 28 31 - 0
 66450 Saarbrücken · Tel. (0 68 26) 92 38 - 0
 68526 Mannheim · Tel. (0 62 03) 92 67 - 0
 70825 Stuttgart · Tel. (0 71 50) 9 13 61 - 0
 76227 Karlsruhe · Tel. (07 21) 4 00 61 - 0
 79114 Freiburg · Tel. (07 61) 4 79 51 - 0
 85540 München · Tel. (0 89) 46 23 31 - 0
 89275 Ulm · Tel. (0 73 08) 9 65 01 - 0
 91207 Nürnberg · Tel. (0 91 23) 97 69 - 0
 94447 Plattling · Tel. (0 99 31) 95 61 - 0
 95030 Hof · Tel. (0 92 81) 61 83 - 0
 97084 Würzburg · Tel. (09 31) 61 55 - 0
 99091 Erfurt · Tel. (03 61) 7 40 71 - 0

Ihr Heizungsfachbetrieb:



Viessmann Werke
35107 Allendorf (Eder)
Telefon (06452) 70 - 0 · Fax 70 - 2780
www.viessmann.de

VIESSMANN
mehr als Wärme