

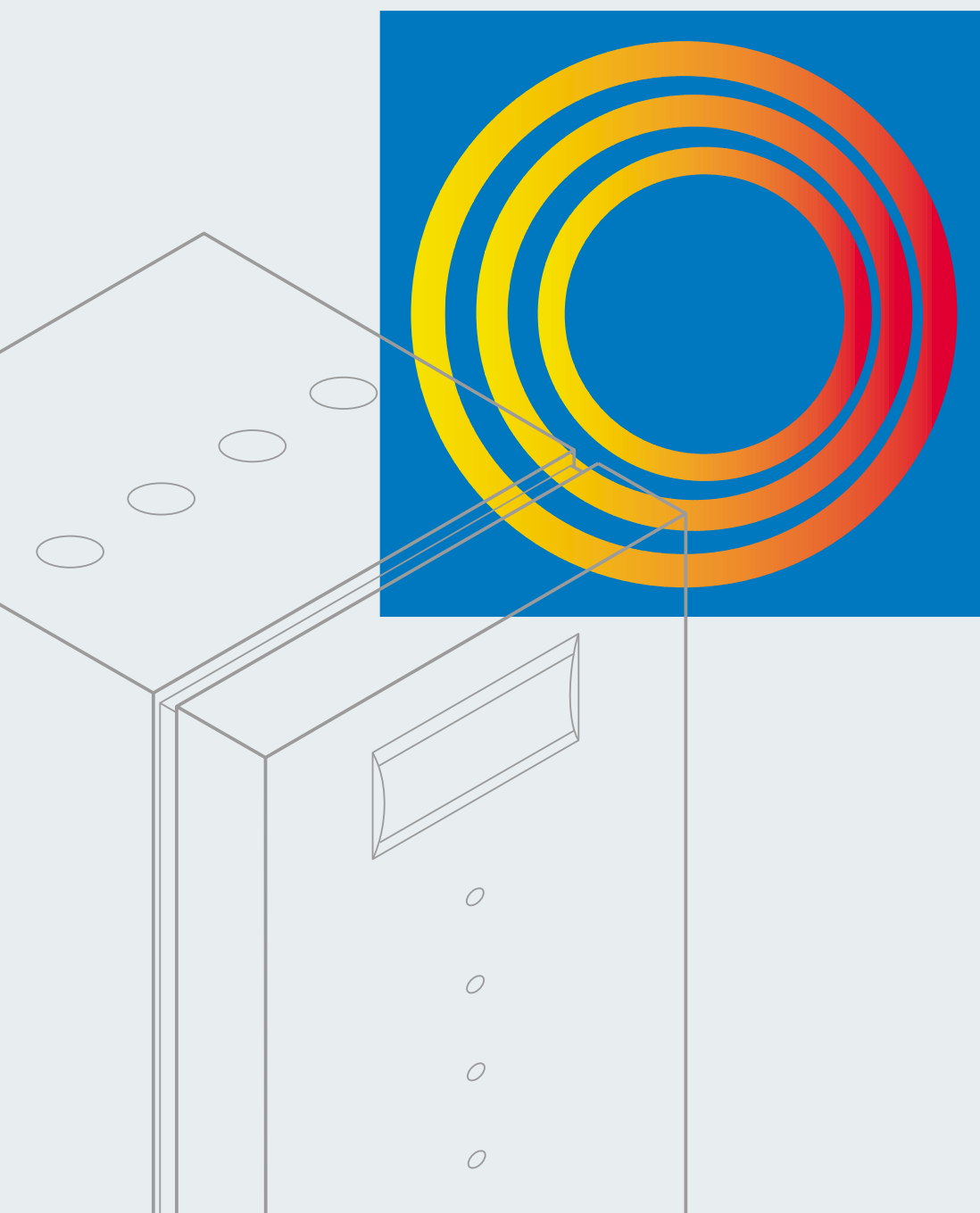
VITOCAL

Wärmepumpen

VIESSMANN

VITOVENT

Wohnungslüftungs-Systeme





Umweltbewusst leben – zukunftssicher heizen: mit Wärme aus der Natur

Die Nutzung regenerativer Energien gewinnt immer mehr an Bedeutung. Denn das Umweltbewusstsein steigt, und natürliche Ressourcen stehen nicht unbegrenzt zur Verfügung. Der wachsende Wunsch nach wirtschaftlicher und zukunftssicherer Heiztechnik stellt verantwortungsbewusste Hausbesitzer und Bauherren vor immer größere Herausforderungen. Die Wärmepumpen Vitocal 300 von Viessmann sind einer von vielen Bausteinen, um diesen Herausforderungen erfolgreich zu begegnen.

Die Energie der Elemente

Wärmepumpen nutzen erneuerbare Energien aus der Umwelt. Die gespeicherte Sonnenwärme im Erdreich, Grundwasser und in der Luft wird mit Hilfe geringer Mengen an elektrischer Energie in komfortable Heizwärme umgewandelt. Wärmepumpen von Viessmann sind so effizient, dass sie ganzjährig als einziger Wärmelieferant eingesetzt werden können. Bedarfsweise, z. B. an besonders kalten Tagen, können Luft/Wasser-Wärmepumpen auch im Parallelbetrieb mit einem weiteren Heizsystem, das heißt bivalent, zu einer energiesparenden Wärmeversorgung beitragen.

Die richtige Kombination

Wirtschaftliches und umweltschonendes Heizen erfordert aber auch die richtige Geräte-Kombination. Sprich: die optimal aufeinander abgestimmte Systemtechnik, in der alle Komponenten harmonisch zusammenwirken, um mit geringstmöglichem Aufwand ein Höchstmaß an Effizienz zu erzielen. So können auch alternative Energien, wie die Nutzung von Solarwärme und Wohnungslüftungs-Systemen, zur Ergänzung von Wärmepumpen eingesetzt werden.

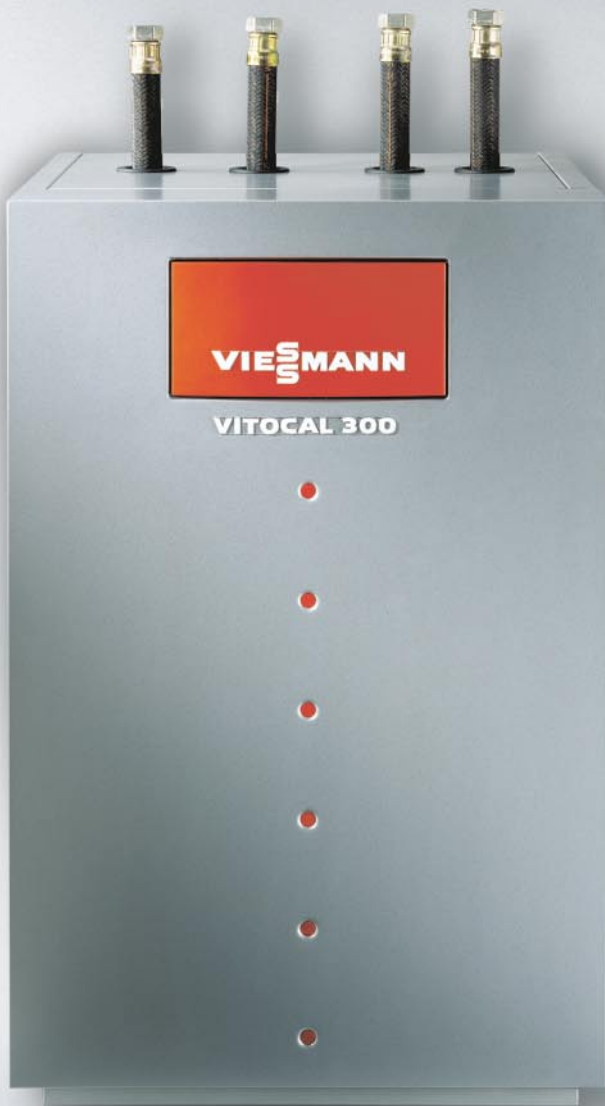
Die richtige Entscheidung

In dieser Broschüre möchten wir Sie mit den wichtigsten Komponenten wirtschaftlicher und umweltschonender Heiztechnik vertraut machen. Ihnen allen liegt der Viessmann Systemgedanke zugrunde. Das heißt, alle Elemente wirken wie die Zahnräder eines Uhrwerks zusammen, um ein Optimum an Energieausnutzung, Umweltschonung und Komfort zu erreichen.

So sind Sie mit Viessmann in jedem Fall langfristig auf der sicheren Seite. Wie Sie unsere Systemtechnik für Ihren Neubau oder Ihre Modernisierung am besten nutzen und Ihrem Bedarf anpassen können, erfahren Sie bei Ihrem Heizungsfachbetrieb.

Inhalt

VITOCAL	
Wärmepumpen.....Seite	4 – 7
VITOVENT	
Wohnungslüftung.....Seite	8/9
Technische Daten.....Seite	10/11
Niedrigenergiehaus.....Seite	12/13
VITOSOL	
Solarsysteme.....Seite	14/15
VITOCCELL Speicher.....Seite	16/17
VITOTECH Design.....Seite	18/19



VISSMANN

VITOCAL 300





Sie pumpen die Umweltwärme ins Haus – Tag für Tag: **VITOCAL 300 Wärmepumpen**

Die Vitocal 300 Wärmepumpen im neuen Design nutzen regenerative Energien aus dem Erdreich, dem Grundwasser und der Luft. Sie sind so effizient, dass sie ganzjährig als einziger Wärmelieferant eingesetzt werden können.

Einheitlicher Aufbau – vielseitige Leistung

Alle Vitocal Wärmepumpen folgen im Aufbau der Vitotec Systemtechnik, die auf einem einheitlichen Baukastenprinzip basiert. So werden Montage, Wartung und Service für Ihren Heizungsfachmann zu einer leichten Aufgabe. Dabei sind die Vitocal 300 dank Compliant Scroll-Verdichter bei hoher Betriebssicherheit und Zuverlässigkeit auch besonders leise. Genauso komfortabel ist jetzt die neue digitale Regelung CD 60. Denn sie übernimmt neben dem Management der kompletten Heizungsanlage zusätzlich die Regelung einer Solaranlage. Neu ist ebenfalls die Regelfunktion „natural cooling“. So können im Sommer die niedrigen Temperaturen aus Erdreich oder Grundwasser zur Kühlung des Gebäudes komfortabel genutzt werden (zusätzlicher Wärmetauscher erforderlich).

Mit einer fein abgestuften Baureihe mit Heizleistungen von 5,4 bis 43 kW können sie auf jede Anforderung und jeden Bedarf abgestimmt werden.

Wärme aus der Erde: Vitocal 300, Typ BW

Die Sole/Wasser-Wärmepumpe Vitocal 300 Typ BW nutzt die gespeicherte Wärme aus dem Erdreich. Auch dort herrscht ähnlich wie im Grundwasser das ganze Jahr über eine nahezu gleichmäßige Temperatur. Über einen Erdkollektor, der in 1,5 m Tiefe wie eine Heizschlange verlegt wird, entzieht die Pumpe der Erde die Wärme. Die platzsparende Alternative zum Erdkollektor ist eine Erdsonde, die tief in den Boden reicht. Die Temperatur liegt dort ganzjährig konstant bei 10°C. Damit ist die Vitocal 300 Typ BW ebenfalls weitgehend unabhängig von der Außentemperatur und kann auch an kalten Tagen problemlos den gesamten Heizbetrieb übernehmen. Für die Nutzung der Wärme aus dem Grundwasser kann Vitocal 300 einfach auf den Typ WW nachgerüstet werden. Bei dieser Betriebsart erbringt sie die höchsten Leistungszahlen.



Compliant Scroll-Verdichter für hohe Leistung bei eindrucksvoller Laufruhe

Die Vorteile auf einen Blick:

- Für alle Betriebsarten geeignet:
 - Versorgt im monovalenten Heizbetrieb vollständig die Heizung und Trinkwasserbereitung
 - Arbeitet im bivalenten Betrieb in Kombination mit einem zweiten Wärmeerzeuger, z. B. für die Modernisierung.
- Fein abgestufte Baureihe mit Heizleistungen von 4,8 bis 32,6 kW (Vitocal 300 BW). Als Vitocal 300 WW (Zubehör) sogar bis 43 kW.
- Erzielt hohe Leistungszahlen:
 - bis 4,67 bei Vitocal 300 BW (Sole: 0°C, Vorlauftemperatur: 35°C)
 - bis 5,9 bei Vitocal 300 WW (Grundwasser: 10°C, Vorlauftemperatur: 35°C).
- Hohe Betriebssicherheit, Zuverlässigkeit und Laufruhe durch vollhermetischen Compliant Scroll-Verdichter mit doppelter Schwingungsdämpfung.
- FCKW-freies, nicht brennbares und biologisch abbaubares Arbeitsmedium R 407 C.
- Besonders für niedrige Heizsystemtemperaturen, z. B. Fußbodenheizung, geeignet.
- Witterungsgeführte, digitale Heizkreisregelung CD 60 mit Anlaufstrombegrenzung und integrierter Kühl- und Solarfunktion – bis zu drei Ladegruppen regelbar. Menügeführte Bedienung mit Klartext-Unterstützung und integriertem Diagnosesystem.



VIESSMANN
VITOCAL 300



Wärme aus der Luft: VITOCAL 300, Typ AW

Die Luft/Wasser-Wärmepumpe Vitocal 300, Typ AW nutzt die von der Sonne erwärmte Außenluft. Der leistungsstarke Compliant Scroll-Verdichter gewinnt daraus komfortable Heizwärme. Genauso komfortabel ist die digitale Regelung CD 60. Denn sie erlauben neben der Funktionskontrolle eine besonders bequeme Kommunikation mit der Wärmepumpe. Dabei hilft der klartextunterstützte Dialog Ihnen bei der Aus- und Anwahl der Funktionen. Und auf die Einbindung der Solaranlage ist die CD 60 auch schon vorbereitet.



Komfortable und bedienerfreundliche digitale Regelung

Die perfekte Ergänzung

Da bei niedrigen Lufttemperaturen die Heizleistung sinkt, der Wärmebedarf aber steigt, sollte ein zweiter Wärmezeuger die Luft/Wasser-Wärmepumpe ergänzen. An den kältesten Tagen des Jahres eignet sich ein Öl- oder Gas-Heizkessel von Viessmann hervorragend dazu. Denn die Vitocal Regler sind bestens auf den Parallelbetrieb mit einem zweiten Wärmezeuger vorbereitet. Liefert die Wärmepumpe ausreichend Heizwärme, schaltet der Viessmann Heizkessel ganz ab. Das vermeidet unnötige Wärmeverluste und spart Heizenergie. Alternativ zum Öl- oder Gas-Heizkessel kann auch ein Elektro-Durchlauferhitzer im sogenannten monoenergetischen Betrieb die Wärmepumpe an kalten Tagen unterstützen.



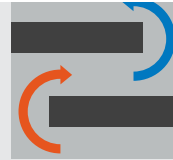
Das Herzstück aller Vitocal Wärmepumpen: die Verdichterspiralen

Die Vorteile auf einen Blick:

- Für alle Betriebsarten geeignet:
 - Versorgt im monovalenten Heizbetrieb vollständig die Heizung und Trinkwasserbereitung
 - Arbeitet im bivalenten Betrieb in Kombination mit einem zweiten Wärmezeuger.
- Fein abgestufte Baureihe mit Heizleistungen von 5,4 bis 14,8 kW.
- Erzielt hohe Leistungszahlen bis 3,31 (Luft: 2°C, Vorlauftemperatur: 35°C).
- Hohe Betriebssicherheit, Zuverlässigkeit und Laufruhe durch vollhermetischen Compliant Scroll-Verdichter mit doppelter Schwingungsdämpfung.
- FCKW-freies, nicht brennbares und biologisch abbaubares Arbeitsmedium R 407 C.
- Besonders für niedrige Heizsystemtemperaturen, z.B. Fußbodenheizung, geeignet.
- Witterungsgeführte, digitale Heizkreisregelung CD 60 mit Anlaufstrombegrenzung und integrierter Kühl- und Solarfunktion – bis zu drei Ladegruppen regelbar. Menügeführte Bedienung mit Klartext-Unterstützung und integriertem Diagnosesystem.



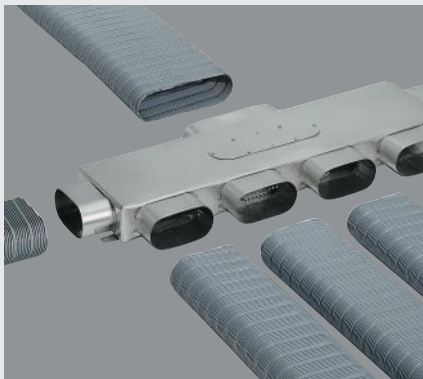
Bestes Klima für Haus und Geldbeutel: dank **VITOVENT**, den modernen Wohnungslüftungs-Systemen



Der für die Gesundheit und Behaglichkeit, aber auch zur Vermeidung von Bauschäden wichtige natürliche Luftwechsel ist bei Niedrigenergiehäusern häufig nicht mehr gegeben. Die bisher praktizierte Lüftung durch Öffnen der Fenster ist hingegen kaum kontrollierbar und nicht mehr zeitgemäß. Denn sie wirkt der angestrebten Energieeinsparung entgegen. Deshalb sollten im Niedrigenergiehaus Wohnungslüftungs-Systeme eingesetzt werden. Sie tauschen exakt die erforderliche Luftmenge aus. So kann in der Heizperiode vollständig auf das Öffnen von Fenstern verzichtet werden – bei gleichzeitig höherer Qualität der Raumluft.

Die Funktion

Durch Lüftungssysteme wird die Raumluft permanent aufgefrischt. Geruchs- und Schadstoffe werden entfernt. Wohnungslüftungs-Systeme mit Wärmerückgewinnung übertragen zusätzlich die Wärme der verbrauchten Luft an die Frischluft. Damit sinkt der Lüftungs-Wärmebedarf erheblich – und somit die Heizkosten auf ein Minimum.



Fastflex Flachkanal-Luftverteil-system

Vitovent 300

Vitovent 300 ist ein kompaktes Wohnungslüftungs-System mit Wärmerückgewinnung. Die Abluft wird zusätzlich über einen Wärmetauscher geführt, der die Wärme auf die kalte Außenluft überträgt. So können über 90% der Wärme zurückgewonnen werden. Die Vorteile liegen auf der Hand: frische, gefilterte und vorerwärmte Luft in allen Räumen – bei geschlossenen Fenstern. Die Bewohner werden nicht durch Lärm, Staub und Abgase belästigt. Ein effektiver Pollenfilter der Filterklasse 6 reinigt zudem die Zuluft. So dass selbst Allergiker im Niedrigenergiehaus jederzeit bestes Klima genießen. Auch außerhalb der Heizperiode braucht man auf die Vorteile von Vitovent 300 nicht zu verzichten – dank Bypass-Schaltung wird die im Sommer unerwünschte Wärmetauscher-Funktion überbrückt und kühle Außenluft in die Wohnräume geleitet.

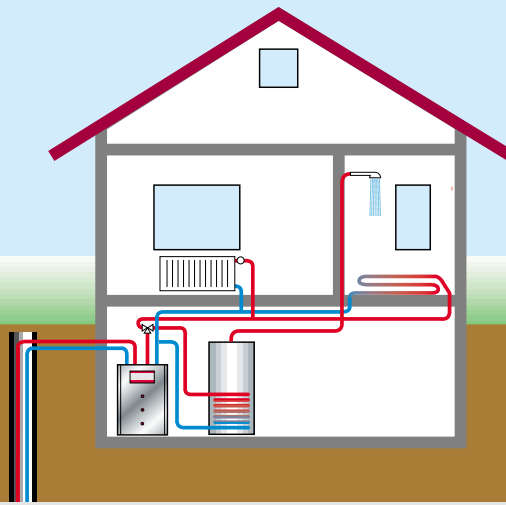


Einfacher Filterwechsel

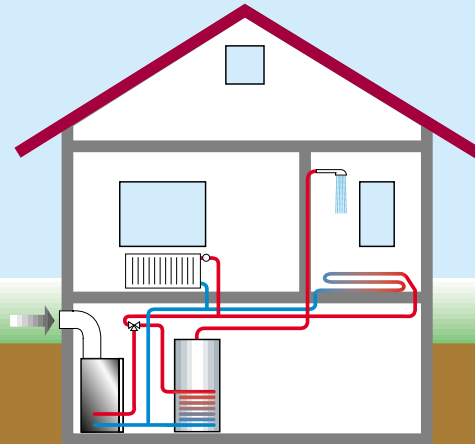
Die Vorteile auf einen Blick:

- Sorgt für behagliches und gesundes Raumklima.
- Spart Heizenergie und schont die Umwelt, da der Luftaustausch dem tatsächlichen Bedarf angepasst wird.
- Komfortabler Betrieb der Wohnungslüftung über Fernbedienung.
- Einfache und schnelle Montage.
- Wärmerückgewinnung von über 90% reduziert den Lüftungswärmebedarf auf ein Minimum und senkt die Heizkosten.
- Bypass-Schaltung für kühle Außenluft im Sommer.
- Reinigung der Außenluft durch Pollenfilter (Filterklasse F6) verbessert die Wohnqualität.
- Schimmelbildung und Bauschäden durch zu hohen Feuchtigkeitsgehalt in der Luft werden vermieden.
- Kompakte Bauweise spart Platz; die Montage kann stehend oder hängend erfolgen.
- Einfacher und platzsparender Einbau durch neues Fastflex Flachkanal-Luftverteilsystem.
- Sparsame Gleichstrommotoren sorgen für hohe Energieeffizienz.

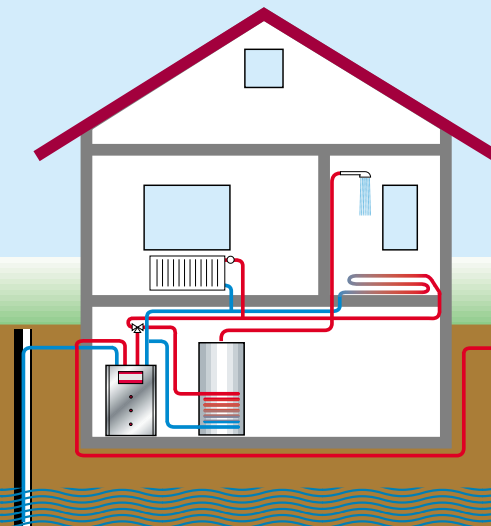
Wärme aus der Erde: Vitocal 300, Typ BW entzieht dem Erdboden Wärme mit Hilfe von Erdkollektoren oder Erdsonden und kann ganzjährig den gesamten Heizbetrieb übernehmen.



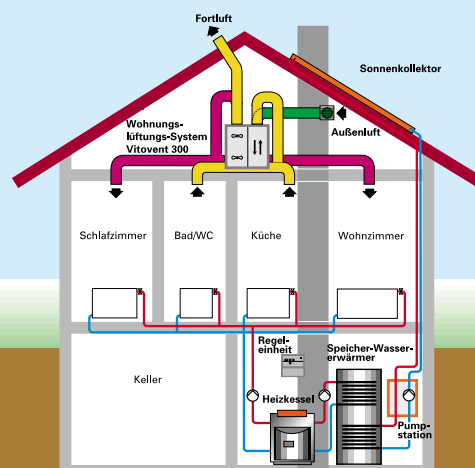
Wärme aus der Luft: Vitocal 300, Typ AW nutzt die von der Sonne erwärmte Außenluft. An kalten Tagen kann ein zweiter Wärmeerzeuger zugeschaltet werden.



Wärme aus dem Wasser: Vitocal 300, Typ WW gewinnt die Wärme aus dem temperaturstabilen Grundwasser und erreicht dadurch konstant hohe Leistungszahlen – auch an kalten Tagen.



Vitovent 100/300: Wohnungslüftungssysteme sorgen jederzeit für ein behagliches Raumklima. Lüftungen mit Wärmerückgewinnung reduzieren zusätzlich den Lüftungswärmebedarf und senken die Heizkosten.



VITOCAL 300
Typ BW

Ausführung		104	106	108	110	113	116	208	212	216	220	226	232
		einstufig						zweistufig					
Leistungszahl (Sole 0°C / Wasser 35°C)		4,36	4,57	4,61	4,50	4,67	4,53	4,35	4,56	4,60	4,49	4,65	4,51
Heizleistung	kW	4,8	6,4	8,3	10,8	14,0	16,3	9,6	12,8	16,6	21,6	28,0	32,6
Kälteleistung	kW	3,7	5,0	6,5	8,4	11,0	12,7	7,4	10,0	13,0	16,8	22,0	25,4
Gesamt-Abmessungen Länge x Breite x Höhe mm		727 x 610 x 970						727 x 760 x 1270					

VITOCAL 300
Typ AW

Ausführung		106	108	110	113	116
Leistungszahl (Luft 2°C / Wasser 35°C)		3,18	3,18	3,31	3,21	3,18
Heizleistung	kW	5,4	7,2	9,3	12,2	14,8
Kälteleistung	kW	3,7	4,95	6,5	8,4	10,2
Gesamt-Abmessungen Länge x Breite x Höhe mm		877 x 1200 x 1510				

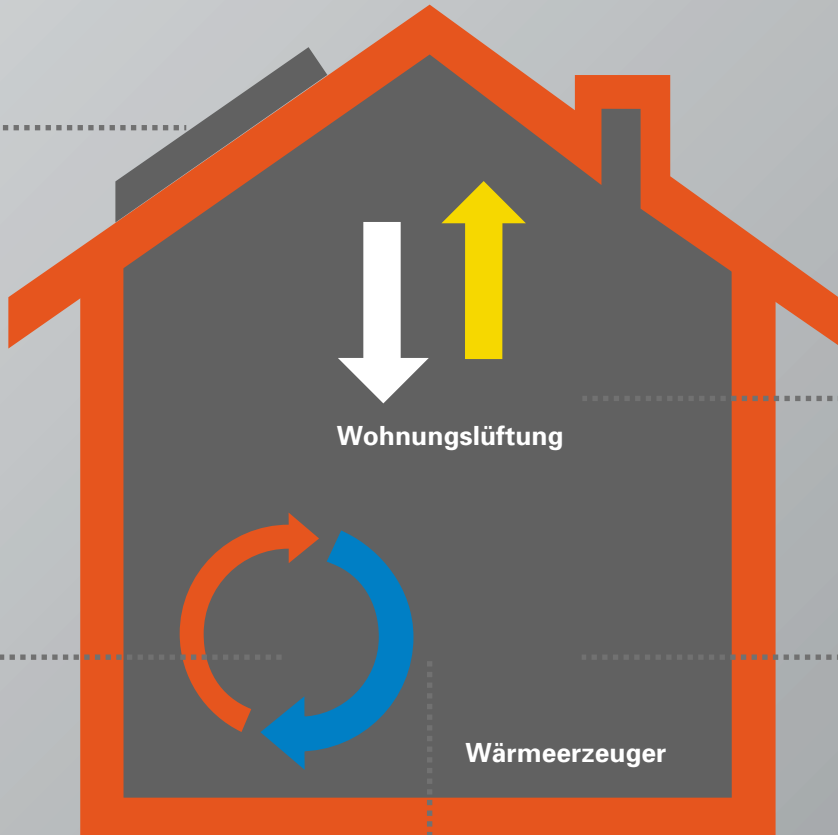
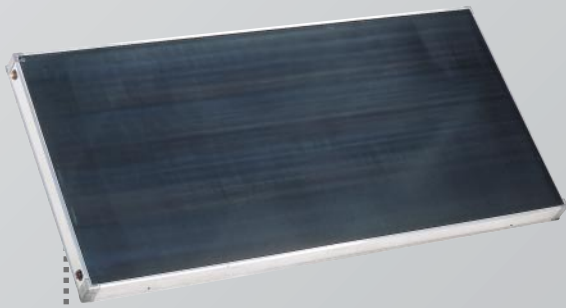
VITOCAL 300
Typ WW

Ausführung		104	106	108	110	113	116	208	212	216	220	226	232
		einstufig						zweistufig					
Leistungszahl (Wasser 10°C / Wasser 35°C)		5,48	5,60	5,74	5,68	5,90	5,81	5,46	5,58	5,72	5,66	5,87	5,79
Heizleistung	kW	6,3	8,4	10,9	14,2	18,3	21,5	12,6	16,8	21,6	28,4	36,6	43
Kälteleistung	kW	5,15	6,9	9	11,7	15,2	17,8	10,3	13,8	18	23,4	30,4	35,6
Gesamt-Abmessungen Länge x Breite x Höhe mm		727 x 610 x 970						727 x 760 x 1270					

VITOVENT 100/300

VITOVENT 100 VITOVENT 300

Max. Luftvolumenstrom (bei 100 Pa Pressung)	m ³ /h	380	210
Geeignet für Häuser bis	m ²	250	220
Leistungsaufnahme	W	15 bis 70	16 bis 120
Gesamt-Abmessungen	Länge mm	365	604
	Breite mm	350	417
	Höhe mm	250	604



Willkommen im Niedrigenergiehaus

Häusern mit geringem Wärmebedarf, sogenannten Niedrigenergiehäusern, gehört die Zukunft. Denn sie schonen die Umwelt, minimieren den CO₂-Ausstoß und sparen natürliche Ressourcen. Die Heiztechnik bildet hierbei einen zentralen Bestandteil und sollte an die Bauweise und Bedürfnisse angepasst werden. Dabei kommen vor allem die Bewohner auf ihre Kosten: durch spürbare Reduzierung der jährlichen Heizkosten. Gleichzeitig genießen sie mit fortschrittlicher Viessmann Systemtechnik für Niedrigenergiehäuser ein Höchstmaß an modernem Wohn- und Heizkomfort.

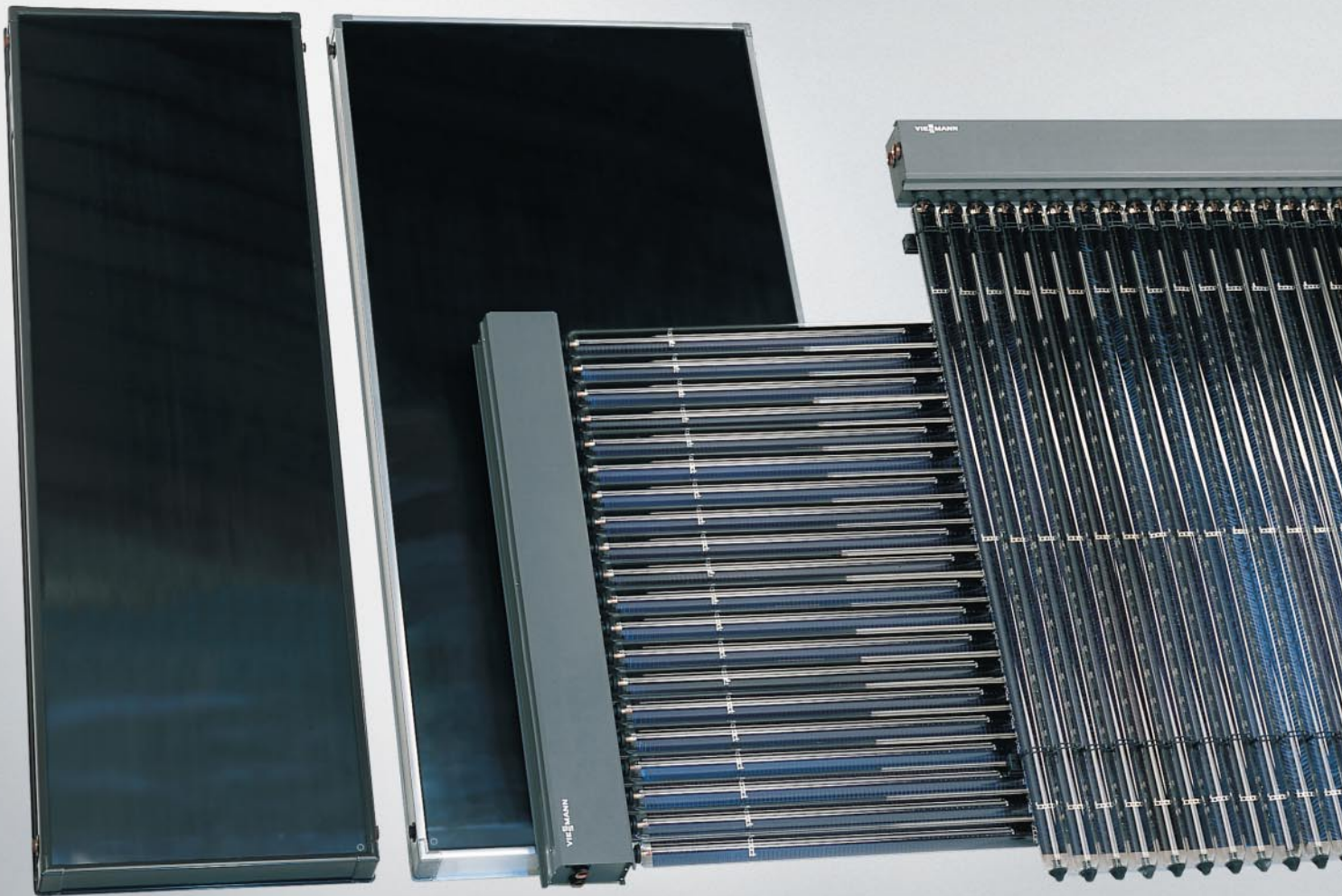
Merkmale eines Niedrigenergiehauses

Niedrigenergiehäuser besitzen eine besonders effektive Wärmedämmung. Das heißt, sie benötigen entsprechend wenig Heizwärme. Ein Heiz- bzw. Brennkessel mit geringer Leistung reicht daher völlig aus. Ein großer Teil der Heizwärme wird für die Warmwasserbereitung benötigt. Das bedingt den Einsatz regenerativer Energieträger wie Solarwärme. Alles, was Sie zusätzlich brauchen, sind Sonnenkollektoren.

Eine weitere wichtige Komponente des Niedrigenergiehauses ist ein Wohnungslüftungs-System. Die Wohnungslüftung sorgt jederzeit für frische Luft in allen Räumen – und reduziert den Lüftungswärmebedarf auf ein Minimum.

Niedrigenergiehäuser werden gefördert

Neben den genannten Vorteilen wie Energieeinsparung und Umweltschonung öffnen Förderprogramme von Bund, Ländern, Kommunen und Energieversorgern dem Niedrigenergiehaus Tür und Tor – z. B. die „Ökozulage“ des Eigenheimzulagengesetzes oder das Programm „Erneuerbare Energien“ des Bundeswirtschaftsministeriums. Fragen Sie einfach Ihre Baubehörde oder Ihren Heizungsfachbetrieb. Sie informieren Sie über alle aktuellen Programme und helfen Ihnen gerne bei der Antragstellung.



Energie, die Sie keinen Pfennig kostet



Eine wichtige Komponente beim umweltschonenden Heizen ist die Nutzung von Solarenergie. Sie ist nicht nur kostenlos, sondern auch effektiv. Vorausgesetzt, man besitzt ein abgestimmtes Solarsystem mit hocheffizienten Kollektoren. Wie die Vitosol Solarsysteme von Viessmann. Ein solches Solarsystem kann 50 bis 60% des jährlichen Energiebedarfs zur Trinkwassererwärmung von Ein- und Zweifamilienhäusern einsparen. In den Sommermonaten von Mai bis August reicht die Sonnenenergie sogar aus, um die Trinkwassererwärmung nahezu vollständig zu decken. Und in den Übergangsmonaten kann Solarenergie optimal zur Vorerwärmung des Trinkwassers genutzt werden. Das reduziert spürbar den Öl- oder Gasverbrauch.

Der Umwelt zuliebe

Auch die Umwelt geht mit einer dreiviertel Tonne weniger Kohlendioxid (CO₂) pro Jahr und Solaranlage sonnigen Zeiten entgegen. Umso mehr, als alle Viessmann Sonnenkollektoren das Umweltzeichen „Blauer Engel“ tragen.



Stecksystem zur Verbindung mehrerer Kollektoren zu einem Kollektorfeld

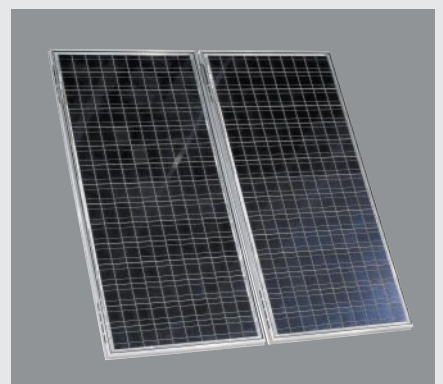
Ebenso wichtig sind natürlich eine hohe Betriebssicherheit und lange Nutzungsdauer, die Vitosol Kollektoren dank korrosionsbeständiger Materialien wie Spezial-Solarglas, Kupfer und Edelstahl erreichen. Der Qualitätstest des SPF-Instituts Rapperswil belegt dies eindrucksvoll.

Technik, die sich auszahlt

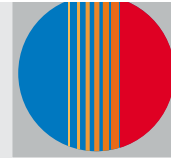
Sonnige Zeiten für den Geldbeutel versprechen überdies die Förderprogramme von Bund, Ländern und Energieversorgern sowie die Ökuzulage für den Einbau energiesparender Heiztechnik. Aktuelle Übersichten über Förderprogramme erhalten Sie bei Ihrem Heizungsfachbetrieb oder im Internet unter www.viessmann.de.

Strom vom Dach

Die Sonne gibt der Erde nicht nur Wärme, sondern auch Strom. Mit einer Photovoltaik-Anlage auf dem Dach wird jeder Hausbesitzer zu einem Stromerzeuger. Das ist genauso einfach wie bei der thermischen Solarenergienutzung: Module aufs Dach, Kabel zusammenstecken, Wechselrichter anschließen, fertig.







Die hygienische Art zu sparen: VITOCCELL Speicher-Wassererwärmer

Die Warmwasserbereitung macht einen wesentlichen Anteil am Gesamtenergieverbrauch eines Hauses aus. Speicher-Wassererwärmer bieten die Möglichkeit, bereits erzeugte Wärmeenergie zu speichern, bis sie von Ihnen benötigt wird. Sie überzeugen auch durch hohe Zapfraten und geringe Bereitschaftsverluste. Vitocell Speicher-Wassererwärmer stehen außerdem für Komfort, Wirtschaftlichkeit, Betriebssicherheit und Vielfalt. Denn sie halten für jeden Bedarf die passende Lösung bereit – von 80 bis 1000 Litern, im mono- oder bivalenten Betrieb, unter- oder nebengestellt.

Hoher Korrosionsschutz und Hygiene

Speicher-Wassererwärmer sollen warmes Wasser in Trinkwasserqualität liefern. Das bedeutet hohe Anforderungen an Hygiene und Korrosionsschutz. Die Ceraprotect-Emaillierung beim Vitocell 100 erfüllt diese Anforderungen, so dass Vitocell 100 eine Spitzenstellung im Bereich emaillierter Speicher-Wassererwärmer einnehmen.

Die Speicher-Wassererwärmer Vitocell 300 bestehen aus korrosionsbeständigem Edelstahl Rostfrei und erfüllen höchste hygienische Ansprüche. Nicht umsonst wird Edelstahl Rostfrei aufgrund seiner hervorragenden hygienischen Eigenschaften auch in Küchen, Labors, Krankenhäusern oder in der Lebensmittelindustrie verwendet.

Denn die homogene Oberfläche von Edelstahl ist und bleibt auch nach langjährigem Gebrauch einwandfrei hygienisch.

Der Vitocell 333 ist eine Kombination aus Heizwasser-Pufferspeicher und Speicher-Wassererwärmer. Dieser multivalente Kombispeicher vereint mehrere Funktionen in einem Gerät: Er ist für mehrere Wärmeerzeuger vorbereitet, neben Öl-/Gas-Heizkessel können auch Festbrennstoffkessel, Wärmepumpe und Solaranlage eingebunden werden. Der größte Teil, 690 Liter Speicherinhalt, dient als Heizwasser-Pufferspeicher. Die integrierte Trinkwassererwärmung erfolgt über ein spiralförmig gewickeltes Rohr aus Edelstahl mit weiteren 60 Litern Inhalt.

Gleichmäßige Erwärmung – konstante Wärme

Die Heizflächen aller Vitocell Speicher-Wassererwärmer sind großdimensioniert und bis an den Speicherboden gelegt. Das garantiert eine gleichmäßige Aufheizung des gesamten Wasserinhalts. Außerdem sind die Heizflächen so angeordnet, dass sie sich nach oben entlüften und nach unten entleeren. Und eine effektive Wärmedämmung aus FCKW-freiem Polyurethan-Hartschaum schützt den Warmwasserspeicher besonders gut vor Wärmeverlusten.

Die Vorteile auf einen Blick:

Vitocell 100

- Stehend, liegend, wandhängend – aus Stahl mit Ceraprotect-Emaillierung.
- Speicherinhalt: 80 bis 1000 Liter.
- Groß dimensionierte Heizflächen bis zum Speicherboden.

Vitocell 300

- Stehend, liegend, wandhängend – aus Edelstahl Rostfrei.
- Speicherinhalt: 80 bis 500 Liter.
- Lange Nutzungsdauer und lebensmittelechte Oberflächengüte durch korrosionsbeständigen Edelstahl Rostfrei.
- Keine Schutzanode für zusätzlichen Korrosionsschutz erforderlich.
- Groß dimensionierte Heizflächen bis zum Speicherboden.

Vitocell 333

- Vitocell 333 – die Kombination aus Heizwasser-Pufferspeicher und Speicher-Wassererwärmer.
- Speicherinhalt: 750 Liter
- Für Heizungsanlagen mit mehreren Wärmeerzeugern. Besonders geeignet in Verbindung mit Viessmann Solarsystemen für Trinkwassererwärmung und Heizungsunterstützung.
- Im Speicherbehälter eingehängtes Trinkwasser-Wellrohr aus hochlegiertem Edelstahl Rostfrei.

VIESMAN



Vitotec: Technik Funktion Design

Das Vitotec Programm ist die gelungene Synthese bewährter Spitzentechnik und zukunftsweisender Innovation. Vitotec bildet die Einheit von Technik, Funktion und Design. Das schließt den Menschen mit ein. Denn alle Funktionen wurden konsequent auf ihren Gebrauchsnutzen ausgerichtet – sowohl für den Heizungsfachmann als auch für den Anlagenbetreiber.

Gutes Design ist weniger Design

Die Funktionsorientierung bestimmt das Vitotec Design. Deshalb wurde es auf das Wesentliche reduziert. Die Farbgestaltung in „Vitosilber“ verbindet – in Kombination mit der Akzentfarbe „Vitorange“, dem Symbol für Wärme – Viessmann Innovation mit Viessmann Tradition.

Die Plattformstrategie

Die Einheit von Vitotec ist im wahrsten Sinne des Wortes konstruiert: Sie folgt einem fundierten technischen Prinzip. Mit dem Vitotec Programm realisiert Viessmann in der Heiztechnik eine auf einer Plattformstrategie basierende Modultechnik.

Nach einem Baukastenprinzip werden Grundchassis und Funktionsmodule zu unterschiedlichen Geräteausführungen zusammengefügt. Das ermöglicht viele Gleichteile, einheitliche, leicht nachvollziehbare Montageschritte und wenige, universelle Ersatzteile. Installation, Wartung, Service und Bedienung werden so entscheidend erleichtert.

Ihr Heizungsfachmann ist ein Viessmann Fachmann

Aber Vitotec ist noch mehr. Es umfasst ein vielseitiges Service- und Dienstleistungspaket für die Fachbetriebe. So werden die Heizungsfachleute in der Viessmann Akademie nicht nur mit dem neuesten Stand der Technik vertraut gemacht, sondern umfassend für die sich ändernden Anforderungen geschult. Mit dem Ergebnis, dass Ihr Heizungsfachmann ein Viessmann Fachmann ist.

Vitotec bietet Ihnen so ein vielseitiges und dennoch einheitliches Produktprogramm für jeden Bedarf und jeden Anspruch. Ganz im Sinne unserer Philosophie: „Viessmann – mehr als Wärme“.

26 begehrte Design
Auszeichnungen für das
Vitotec Programm, u.a.:



IF Product Design
Award



Observeur du Design
2001



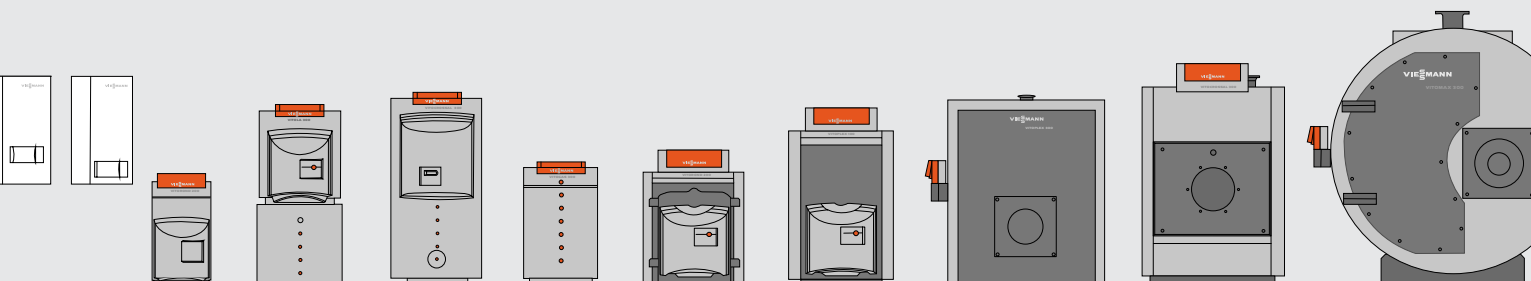
Design Plus – Sanitär,
Heizung, Klima



Bundespreis Produkt-
design 2000/2001



Design Innovation 2000,
Design Zentrum NRW





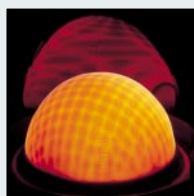
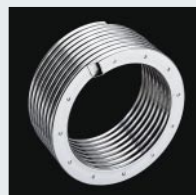
Die Viessmann Werke

Viessmann ist mit rund 6800 Mitarbeitern weltweit einer der bedeutendsten Hersteller von Produkten der Heiztechnik und bei bodenstehenden Heizkesseln europaweit die meistgekauftete Marke. Der Name Viessmann steht für Kompetenz und Innovation. So bietet die Viessmann Gruppe ein komplettes Programm technologischer Spitzenprodukte und die exakt darauf abgestimmte Systemtechnik. Doch bei aller Vielfalt haben unsere Produkte eines gemeinsam: den durchgängig hohen Qualitätsstandard, der sich in Betriebssicherheit, Energieeinsparung, Umweltschonung und Bedienkomfort ausdrückt.

Viele unserer Entwicklungen sind für die Branche richtungweisend sowohl bei konventionellen Heiztechniken als auch im Bereich erneuerbarer Energien, wie etwa der Solar- und Wärmepumpentechnik.

In all unseren Entwicklungen folgen wir unserer Philosophie, jederzeit den größten Nutzen zu erzielen: für unsere Kunden, unsere Umwelt und unsere Partner, die Heizungsfachbetriebe.

Viessmann bietet Ihnen ein vielseitiges und dennoch einheitliches Produktprogramm für jeden Bedarf und jeden Anspruch



Die Viessmann Verkaufsniederlassungen

- 01458 Dresden · Tel. (03 52 05) 5 26 - 0
- 06184 Leipzig · Tel. (03 46 05) 3 03 - 0
- 12357 Berlin/Brandenb. · Tel. (030) 66 06 66 - 0
- 19075 Schwerin · Tel. (0 38 65) 85 01 - 0
- 21109 Hamburg · Tel. (0 40) 75 60 33 - 0
- 24768 Rendsburg · Tel. (0 43 31) 45 51 - 0
- 28309 Bremen · Tel. (04 21) 4 35 11 - 0
- 30519 Hannover · Tel. (05 11) 7 28 68 81 - 0
- 32051 Herford · Tel. (0 52 21) 93 25 - 0
- 34123 Kassel · Tel. (05 61) 9 50 67 - 0
- 35107 Allendorf · Tel. (0 64 52) 70 - 22 88
- 39167 Magdeburg · Tel. (03 92 04) 7 87 - 0
- 40789 Düsseldorf · Tel. (0 21 73) 95 62 - 0
- 44388 Dortmund · Tel. (0 23 05) 9 23 50 - 0
- 48153 Münster · Tel. (02 51) 97 90 90
- 53840 Köln-Bonn · Tel. (0 22 41) 88 30 - 0
- 54294 Trier · Tel. (06 51) 8 25 71 - 0
- 56218 Koblenz · Tel. (0 26 30) 98 94 - 0
- 57080 Siegen · Tel. (02 71) 3 14 51 - 0
- 64546 Frankfurt · Tel. (0 61 05) 28 31 - 0
- 66450 Saarbrücken · Tel. (0 68 26) 92 38 - 0
- 68526 Mannheim · Tel. (0 62 03) 92 67 - 0
- 70825 Stuttgart · Tel. (0 71 50) 9 13 61 - 0
- 76227 Karlsruhe · Tel. (07 21) 4 00 61 - 0
- 79114 Freiburg · Tel. (07 61) 4 79 51 - 0
- 85540 München · Tel. (0 89) 46 23 31 - 0
- 89275 Ulm · Tel. (0 73 08) 9 65 01 - 0
- 91207 Nürnberg · Tel. (0 91 23) 97 69 - 0
- 94447 Plattling · Tel. (0 99 31) 95 61 - 0
- 95030 Hof · Tel. (0 92 81) 61 83 - 0
- 97084 Würzburg · Tel. (09 31) 61 55 - 0
- 99091 Erfurt · Tel. (03 61) 7 40 71 - 0

Ihr Heizungsfachbetrieb:



Viessmann Werke
35107 Allendorf (Eder)
Telefon (06452) 70 - 0 · Fax 70 - 2780
www.viessmann.de

VIESSMANN
mehr als Wärme