

Warmwasser-Elektrogeräte für Küche, Bad und WC



Die ganze Erfahrung in einem

Elektrogeräte von Concept: Warmes Wasser mit Komfort



Immer gut versorgt: zentral oder dezentral

Mit wachsendem Lebensstandard steigen auch die Ansprüche der

Menschen an Hygiene und Sauberkeit. Das führt letzten Endes zu einem höheren Warmwasserverbrauch. Andererseits ist es aber

ökologisch notwendig, Energie zu sparen und behutsam mit dem Lebenselixier Wasser umzugehen. Folglich müssen Geräte zur Warmwasserversorgung wirtschaftlich, zuverlässig und schnell arbeiten. Die Concept Elektrogeräte zur Warmwasserversorgung meistern diese Anforderungen, egal ob einzeln in Räumen oder ganzen Wohnungen. Sie sorgen überall, jederzeit und in jeder Menge für Warmwasser erster Güte. Und dazu sind sämtliche Concept Geräte anpassungsfähig, leicht zu installieren (auch bei Modernisierung) und noch einfacher zu bedienen.

Gerätesysteme		Kochendwassergerät offen	Warmwasserspeicher	Warmwasserspeicher geschlossen		Durchlauferhitzer hydraulisch		Durchlauferhitzer elektronisch	
Gerätetypen		CBK 5 KS	CUN 5	CWD 30 CWD 50	CWD 80 CWD 100	CDB 18 CDB 21	CDB 24 CDB 27	CDE 18 CDE 21	CDE 24 CDE 27
Dezentralversorgung	Einzelversorgung	Küchenspüle							
		Handwaschbecken							
		Waschtisch							
		Dusche							
		Badewanne (ca. 150 Liter)							
Zentralversorgung	Badversorgung	Waschtisch, Dusche							
		Waschtisch, Badewanne							
		Waschtisch, Dusche, Badewanne							
	Wohnungsversorgung	Küchenspüle, Waschtisch, Dusche							
		Küchenspüle, Waschtisch, Badewanne							

Das richtige Concept Gerät für die elektronische Warmwasserbereitung und die häufigsten Anwendungsfälle im Haushalt.

Um Ihren individuellen Bedürfnissen gerecht zu werden, können Sie sich für eine dezentrale Einzelversorgung oder eine zentrale Wohnungsversorgung entscheiden. Bei einer Einzelversorgung hat jede Entnahmestelle ihr optimales Gerät. Die Vorteile: prompt warmes Wasser,

keine Wärmeverluste durch lange Leitungswege, kompakte Bauweise. Eine platzsparende Zentralversorgung wird in der Regel im Bad eingebaut, um mit einem druckfesten Gerät die Entnahmestellen von Bad oder Bad und Küche – je nach Leitungswegen – zügig mit Warm-

wasser zu versorgen. So benötigen Sie wenig Platz und niedrige Investitionen, um Wanne, Dusche, Spüle oder Waschtisch mit Warmwasser zu speisen.

Beispiel 1: Appartement:

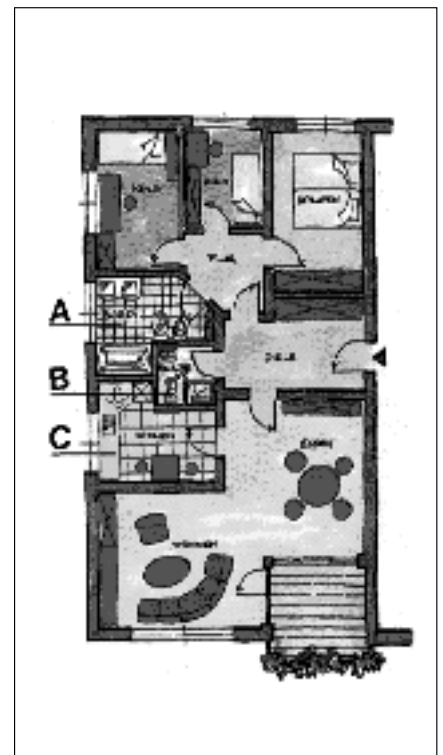
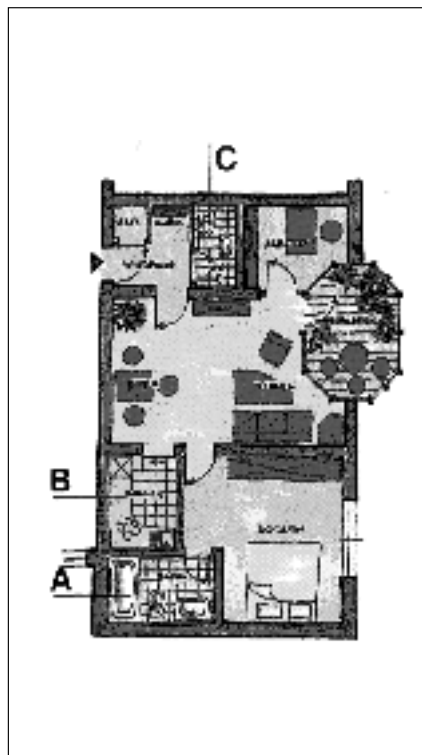
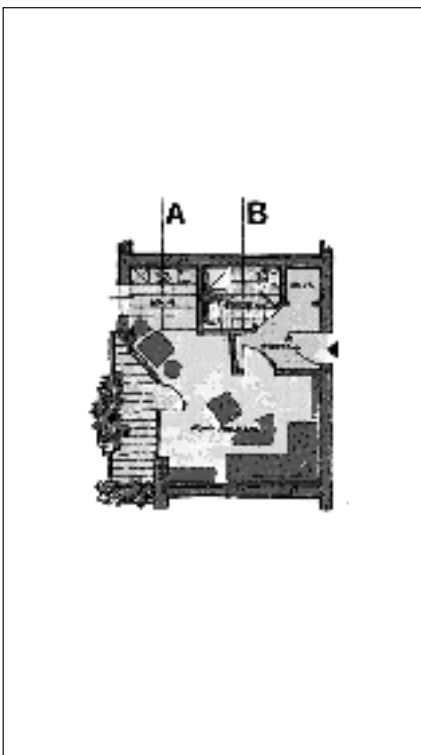
In einem Appartement bietet sich eine dezentrale Versorgung für Küche und Bad an. Für die Küche (Bedarfsort A) ist das Kochendwassergerät CBK 5 KS zu empfehlen, fürs Bad (Bedarfsort B) ein geschlossener Warmwasserspeicher CWD 50, der Waschtisch und Dusche versorgt. Diese Mischung aus Einzel- und Gruppenversorgung gewährleistet kurze Leitungswege und eine verbrauchsnahe Installation.

Beispiel 2: kleinere Wohnung:

Dieses Beispiel zeigt die auseinander liegenden Bedarfsorte (Bad, Küche, Gäste-WC). Auch hier ist ein dezentrales Versorgungssystem sinnvoll, um lange Leitungswege zu vermeiden. Für die benachbarten Räume Küche und Bad bietet sich ein Concept Durchlauferhitzer an, das WC käme aufgrund niedrigen Wasserbedarfs mit dem Kleinspeicher CUN 5 aus.

Beispiel 3: größere Wohnung:

Wenn, wie in unserem Beispiel, Bad, Küche und Gäste-WC aneinandergrenzen (eine Installationswand), ist eine zentrale Warmwasserversorgung ideal. Ein geschlossener Warmwasserspeicher CWD, in diesem Fall im Küchenschrank eingebaut, versorgt alle Entnahmestellen der drei Bedarfsorte. Eine platzsparende Lösung mit Concept.



Kochendes Wasser aus der Steckdose



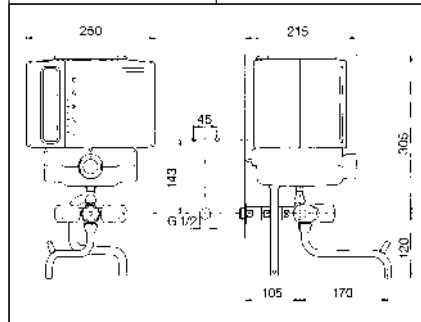
Kochendwassergerät CBK 5 KS

Das Kochendwassergerät von Concept ist ein klassischer Vertreter offener Einzelversorgungsgeräte, die in der Küche von Haushalt, Gewerbe und Büro beste Dienste leisten. Platzsparend, weil kompakt, einfache Installation, weil Kaltwasseranschluß und Steckdose genügen, energiesparend, weil lange, wärmeabgebende Leitungen fehlen und sich das Gerät bei erreichter Kochtemperatur automatisch abschaltet. Die Temperatur ist stufenlos zwischen 35° und 100° C einstellbar. Je nach Belieben können Sie Ihrem Kochendwassergerät warmes, heißes oder kochendes Wasser abzapfen. Natürlich ist der 5-Liter-Speicher teilfüllbar bzw. teilentleerbar. Die dafür notwendigen Armaturen sind verchromt und bereits integriert. Befindet

sich das Gerät in der Aufheizphase, zeigt eine Signallampe dies an. An einen beendeten Kochvorgang können Sie ein sofortiges Wiederaufkochen anschließen.

CBK 5 KS ist vielseitig einsetzbar, überall dort, wo einzelne Entnahmestellen mit geringem Wasserverbrauch existieren. Die ausgekochten Produktideen der Concept Kochendwassergeräte: klein, aber oho!

Typ	CBK 5 KS
Art.-Nr.	071725
Farbe	weiß
Behälter (Werkstoff)	Polypropylen
Inhalt	max. 5 l
Bauart	offen
Wasseranschluß	G 1/2
Armaturenkörper (Werkstoff)	Messing (verchromt)
Schwenkarm (Länge)	170 mm
Gewicht	1,8 kg
Schutzart	IP 44 (Spritzwassergeschützt)
Elektrischer Anschluß	2,0 kW, 1/N/PE ~ 230 V



Warmes Wasser direkt dort, wo es gebraucht wird

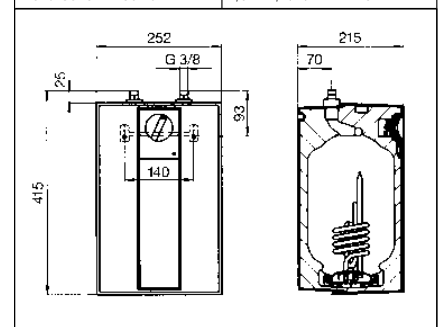


Offener Warmwasserspeicher CUN 5

Der CUN 5 ist ebenso ein offenes Gerät für die Einzelversorgung wie die Kochendwassergeräte und dient zur Versorgung einer Entnahmestelle. Für die Untertisch-Montage konzipiert, eignet er sich besonders für Küche, Büro oder Gäste-WC. Sein 5-Liter-Speicher versorgt die Zapfstelle ohne Wärmeverlust des Wassers, da er in unmittelbarer Nähe der Zapfstelle montiert ist. Offene Warmwasserspeicher arbeiten drucklos und sind hervorragend kombinierbar mit Concept Spültisch- oder Waschtischarmaturen in Niederdruckausführung. Im Bereich von 35°- 85° C ist die Temperatur stufenlos einstellbar. Die gewünschte Temperatur wird thermostatisch gehalten. Der Innenbehälter aus Polypropy-

len strahlt durch seine hervorragende, FCKW-freie Dämmung wenig Wärme nach außen ab, was den CUN 5 wirtschaftlich und umweltverträglich macht. Solange der Speicher am Netz hängt, verhindert der automatische Frostschutz des Gerätes Frostschäden und Eiswasser. Klar, daß auch die offenen Warmwasserspeicher von Concept mit Signallampe und Sicherheitstempurbegrenzer ausgestattet sind. Der Heizflansch aus Kupfer ist auswechselbar, ansonsten sind die Geräte wartungsfrei. Die offenen Concept Warmwasserspeicher: Erwärmen Sie sich für diesen Weg der Wasserversorgung.

Typ	CUN 5
Best.-Nr.	072348
Farbe	weiß
Außengehäuse (Werkstoff)	Kunststoff
Innenbehälter (Werkstoff)	Polypropylen
Nenninhalt	5,0 l
Mischwassermenge 40°C (15°C/65°C)	10,0 l
Bereitstellungsstrom- verbrauch bei 65°C/24 h	0,30 kWh
Wasseranschluß	G 3/8
Durchflußmenge (max.)	5,0 l/min
Bauart	offen
Gewicht	3,2 kg
Schutzart	IP 24 (Spritzwassergeschützt)
Elektrischer Anschluß	2,0 kW, 1/N/PE ~ 220 V



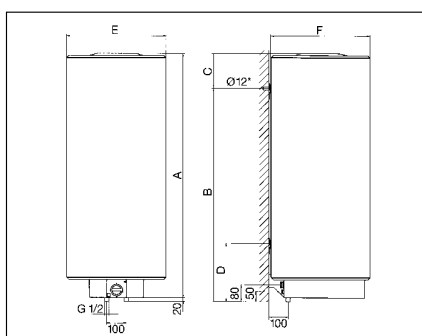
Gute Rechner haben große Speicher



Geschlossene Warmwasserspeicher

Da die Behälter geschlossener Warmwassergeräte nicht mit der Außenluft in Kontakt, aber ständig unter Leitungsdruck stehen, müssen sie druckfest sein und mit den entsprechenden Sicherheitsgruppen ausgerüstet werden. Die Innenbehälter sind aus spezial-emailliertem Stahl, die hochwertige FCKW-freie Dämmung schafft eine energiesparende Warmwasserspeicherung. Geschlossene Warmwasserspeicher versorgen in aller Regel mehrere Zapfstellen (Zentralversorgung), spezielle Bedarfsfälle können sie auch bei der Einzelversorgung zum Einsatz bringen. Die Zweikreisschaltung macht einen Niedertarifbetrieb möglich, die Einkreisausführung des Speichers verlangt Normalbetrieb.

Die Vorteile im Überblick: 35° bis 85° C stufenlose Temperaturwahl, Temperaturregler mit Frostschutzstellung, Sicherheitstemperaturbegrenzer, Schaltschutz, Schutzanode, automatischem Frostschutz, Aufheiz-Signallampe, thermostatische Temperatureinhaltung.



	CWD 30	CWD 80	CWD 100	CWD 150
A	750	1000	1190	1260
B	700	900	900	1100
C	70	120	310	180
D	-	-	-	300
E	410	410	410	510
F	420	420	420	510

Typ	CWD 30	CWD 80	CWD 100	CWD 150
Best.-Nr.	073115	073116	073117	073118
Farbe	weiß			
Außengehäuse	Stahlblech			
Innenbehälter	Stahl, spezial-emailliert			
Wasseranschluß	G 1/2			
Durchflußmenge (max.)	18 l/min			
Zul. Betriebsüberdruck	6 bar			
Nenninhalt	30 l	80 l	100 l	150 l
Mischwassermenge 40° C (15° C/65° C)	58 l	148 l	183 l	292 l
Bereitstellungsstromverbrauch bei 65° C/24 h	0,50 kWh	1,1 kWh	1,3 kWh	1,05 kWh
Gewicht	23,5 kg	37 kg	41,5 kg	62,5 kg
Schutzart	IP 24 (Spritzwassergeschützt)			
Anschließbar für folgende Leistungen	Zweikreis 2/4 kW, 1/N/PE ~ 230 V Zweikreis-/Einkreis-Ausführung 2/6 kW, 3/N/PE ~ 400 V			
	Einkreis 2 kW, 4 kW, 1/N/PE ~ 230 V 4 kW, 2/N/PE ~ 400 V 6 kW, 3/N/PE ~ 400 V			
CWD 50 nicht mehr im Programm. Neuaufnahme: CWD 150				

Warmes Wasser, temperaturgenau



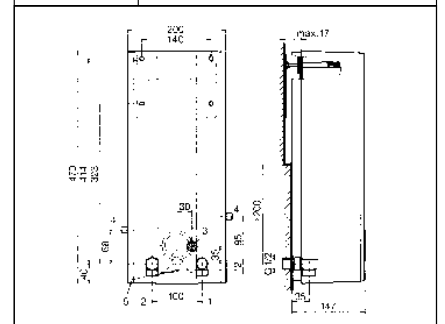
Elektronisch geregelte Durchlauferhitzer

Die Serie CDE 18/21/24/27 ist eine Gruppe „mitdenkender“ Durchlauferhitzer, die eine neue Stufe von Warmwasserkomfort erklimmen. Denn einerseits heizen sie das Wasser gradgenau auf, andererseits passen sie ihre Heizleistung elektronisch der Wunschtemperatur, der Durchflußmenge und dem Kaltwasser an. Die kompakten CDE-Geräte setzen nur soviel Heizleistung ein, wie erforderlich ist. Das spart bis zu 20 % Energie im Vergleich zu herkömmlichen Modellen. Elektronisch geregelte Durchlauferhitzer erwärmen das Wasser für mehrere Zapfstellen. Sie sind geschlossen und besitzen druckfeste Innenbehälter aus Kupfer. Die Temperatur ist stufenlos zwischen 35° und 60° C wählbar.




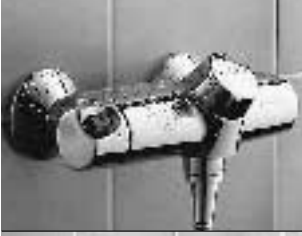


Das Blankdrahtheizsystem, besonders auch für kalkhaltiges Wasser geeignet, kümmert sich um die Erwärmung des Wassers. Die Durchlauferhitzer zeichnen sich durch eine so große Heizleistung aus, daß sie das Wasser im Vorbeifließen aufheizen können. Und weil Sie es mit einem Wasserdurchlaufsystem zu tun haben, können Sie stets und soviel Sie wollen wohliger warmes Wasser abzapfen. Concept-CDE-Geräte: Die kalte Schulter für hitzigen Stromverbrauch.

1 Kaltwasseranschluß, 2 Warmwasseranschluß, 3 Elektrische Zuleitung Unterputz, 4 Elektrische Zuleitung Aufputz, 5 Wandbefestigung unten

Typ	CDE 18	CDE 21	CDE 24	CDE 27
Best.-Nr.	073001	073002	073003	073004
Bauart	geschlossen			
Isolierblock (Werkstoff)	Kunststoff			
Innenbehälter	Kupfer			
Zul. Betriebsüberdruck	10 bar			
Nenninhalt	0,5 l			
Elektronik stand-by	< 4 W			
Warmwasserleistung (Mischwasser) bei t=26 k	9,4 l/min	11 l/min	12,6 l/min	14,2 l/min
Durchflußmengenbegrenzer	12 l/min			
Einschaltmenge	> 3,5 l/min			
Gewicht	5,0 kg			
Schutzart	IP 24 (Spritzwassergeschützt)			
Elektrischer Anschluß	3/PE ~ 400 V			



Die passende Armatur zu Ihren Warmwasser-Elektrogeräten

		Kochendwassergerät CBK 5 KS mit intergrierter Armatur	Warmwasserspeicher offen CUN 5	Warmwasserspeicher geschlossen CWD 30/50/80/100	Durchlauferhitzer hydraulisch CDB 18/21/24/27	Durchlauferhitzer elektronisch CDE 18/21/24/27
	Waschtisch-Temperierarmatur DN 15 mit Strahlregler, schwenkbarem Rohrauslauf, Ausladung 130 mm, in Niederdruckausführung					
	Verona Spültisch-Einhandmischer 1/2" mit Luftsprudler, schwenkbarem Gußauslauf, Ausladung 210 mm, in Niederdruckausführung					
	Nevada Waschtisch-Einhandmischer 1/2" mit Luftsprudler, starrem Gußauslauf, Ausladung 130 mm, mit Zugknopfablaufgarnitur 1 1/4" und Schnellbefestigung					
	Roma Aufputz-Thermostat, keramisches Oberteil mit Wassermengen-Begrenzung, Heißwassersperre 38° C, Schmutzfangsiebe und Rückflußverhinderer					
	Sicherheitsgruppe Nr. 323 Einsatz bei geschlossenen Warmwasserspeichern und Durchlauferhitzern von 15 bis 200 Liter Inhalt bei Netzdrücken bis 4,8 bar. Auch als Sicherheitsgruppe Nr. 323.3 (Rückflußverhinderer erforderlich) mit Thermostat-Mischer erhältlich					
	Sicherheitsgruppe Nr. 324 Einsatz bei geschlossenen Warmwasserspeichern und Durchlauferhitzern von 15 bis 200 Liter Inhalt bei Netzdrücken über 4,8 bar (mit Druckminderer). Auch als Sicherheitsgruppe Nr. 324.3 (Rückflußverhinderer erforderlich) mit Thermostat-Mischer erhältlich					

Warmes Wasser im Handumdrehen

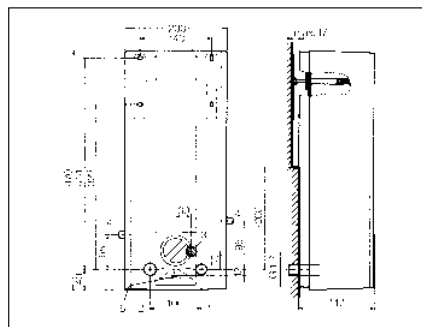


Hydraulisch gesteuerte Durchlauferhitzer

CDB 18/21/24/27-Durchlauferhitzer von Concept arbeiten auf zwei Leistungsstufen. Ist die Durchflußmenge gering, fährt der Erhitzer auf halber Kraft. Werden große Warmwassermengen entnommen, schaltet er auf volle Leistung – geregelt wird dies über einen automatischen Differenzdruckschalter. Ebenfalls mit einer ausgezeichneten Heizleistung ausgestattet, erwärmen hydraulisch gesteuerte Durchlauferhitzer das Wasser während des Durchlaufs.

Die CDB-Durchlauferhitzer versorgen mehrere Zapfstellen (Zentralversorgung). Als geschlossene Warmwasserversorger besitzen sie druckfeste, kupferne Innenbehälter, welche das Blankdrahtheizsystem

umgeben. Dazu haben die Geräte einen Leistungswähler zur Verriegelung der großen Heizleistung, automatischen Durchflußmengen- und Sicherheitstemperaturbegrenzer. Die Feineinstellung der Temperatur wird an der Auslaufarmatur selbst über Zumischen von Kaltwasser erreicht.

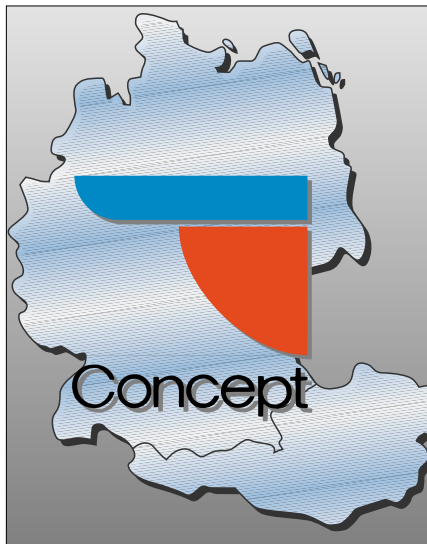


1 Kaltwasseranschluß, 2 Warmwasseranschluß, 3 Elektrische Zuleitung Unterputz, 4 Elektrische Zuleitung Aufputz, 5 Wandbefestigung unten

Hydraulisch gesteuerte Durchlauferhitzer von Concept: Ob halbe oder volle Leistung, stets Warmwasser von der Spüle bis zur Wanne.

Typ	CDB 18	CDB 21	CDB 24	CDB 27
Best.-Nr.	072972	072973	072974	072975
Farbe	weiß			
Bauart	geschlossen			
Innenbehälter	Kupfer			
Zul. Betriebsüberdruck	10 bar			
Nenninhalt	0,6 l			
Wasseranschluß (Außengewinde)	G 1/2			
Kaltwassertemperatur	≤25° C			
Teilleistung	9 kW	10,5 kW	12 kW	13,5 kW
Nennleistung	18 kW	21 kW	24 kW	27 kW
Warmwasserleistung (Mischwasser) bei t=26 k	9,4 l/min	11 l/min	12,6 l/min	14,2 l/min
Durchflußmengenbegrenzer	6,5 l/min	7,5 l/min	8,5 l/min	9,5 l/min
Einschaltmenge (Nennleistung)	>5,1 l/min	>6,0 l/min	>6,8 l/min	>7,7 l/min
Gewicht	5,0 kg			
Schutzart	IP 24 (Spritzwassergeschützt)			
Elektrischer Anschluß	3/PE ~ 400 V			

Die Konsequenz der Erfahrung



Concept ist das Markenzeichen der in der Marktgemeinschaft ISG zusammengeschlossenen Sanitär- und Heizungsgrößhändler. Es kennzeichnet ein komplettes Haustechniksortiment, das über ein Filialnetz in rund 140 Orten in der Bundesrepublik Deutschland, in Luxemburg und in Österreich betreut wird.

Die Concept-Partner präsentieren in ihren Fachausstellungen zeitgemäßen Sanitärkomfort und moderne Heizungstechnik.

Was die Produkte der Marke Concept auszeichnet, ist die beispielhafte Konsequenz, mit der sie entwickelt und realisiert werden. Ausgehend von einer Idee, die die Bedürfnisse moderner Menschen aufgreift. Über das Design, das Funktion und Ästhetik vereint.

Über die Technologie der Fertigung, die kostengünstig und dabei umweltverträglich sein muß. Über die persönliche Beratung, die sorgfältige Verarbeitung bis hin zum umfassenden Service.

So schaffen Großhandel, Design, Industrie und Handwerk gemeinsam durchdachte, zukunftssichere Lösungen rund um Wasser und Wärme.

Produkte der Marke Concept überzeugen in Leistung und Preis. Es versteht sich von selbst, daß Verarbeitung und Service in die Hand des kompetenten Fachmannes gehören. Deshalb sind die Produkte dieser Marke ausschließlich über das konzessionierte Fachhandwerk erhältlich.

**Für diese Leistung
steht das
Markenzeichen**

